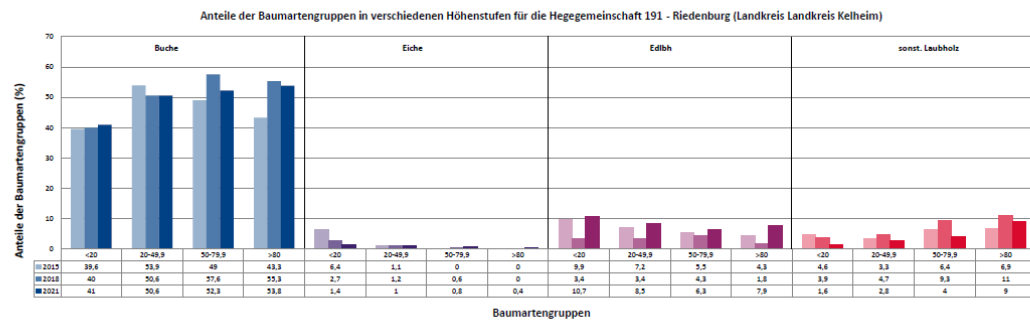
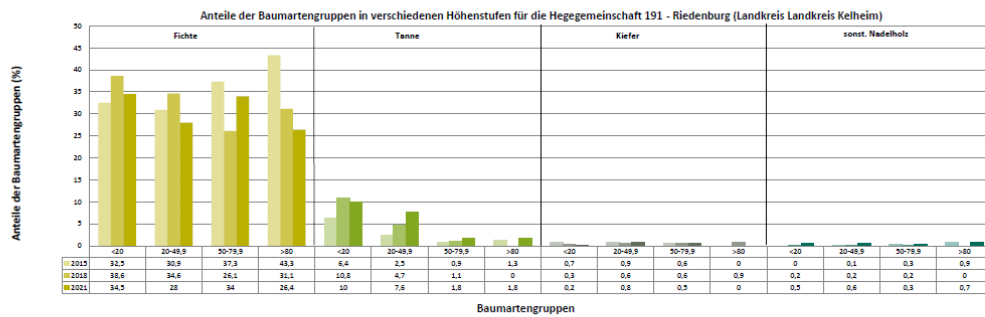
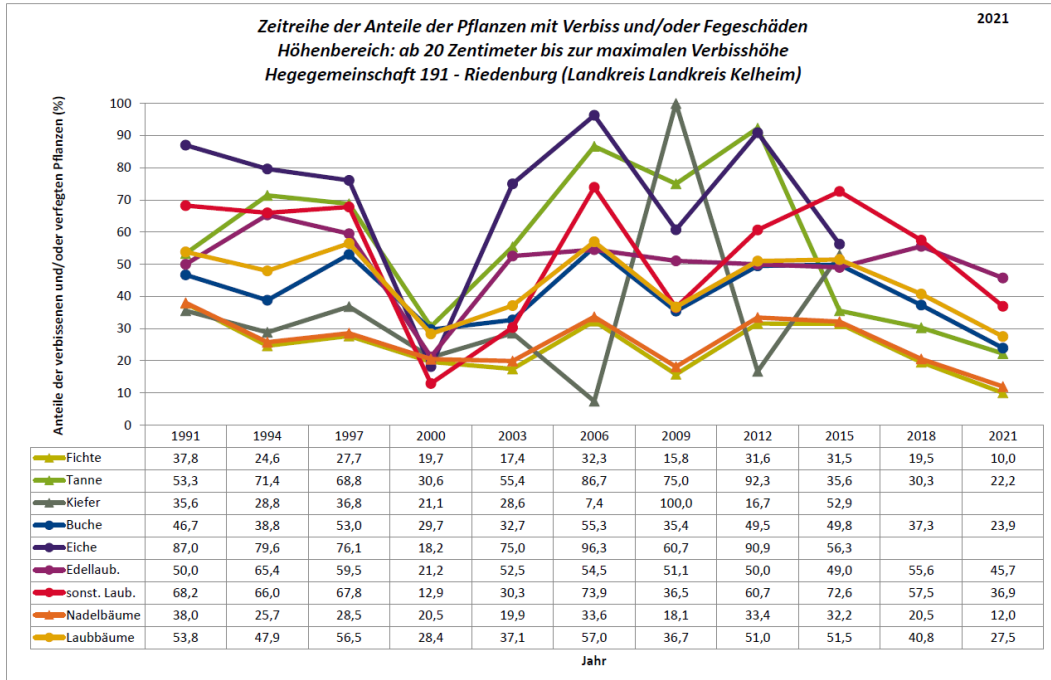
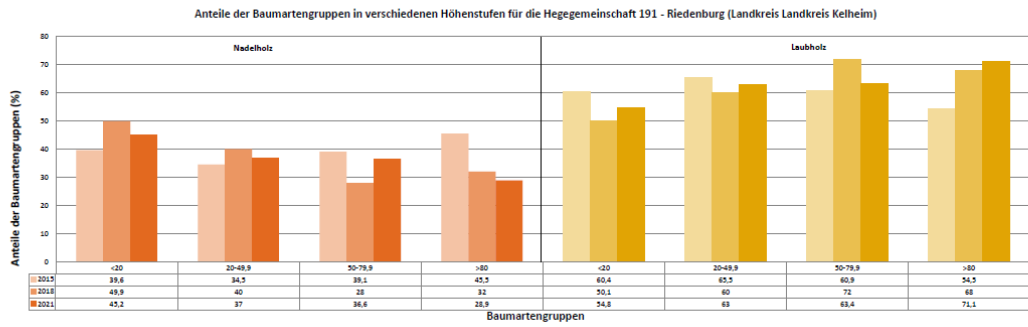


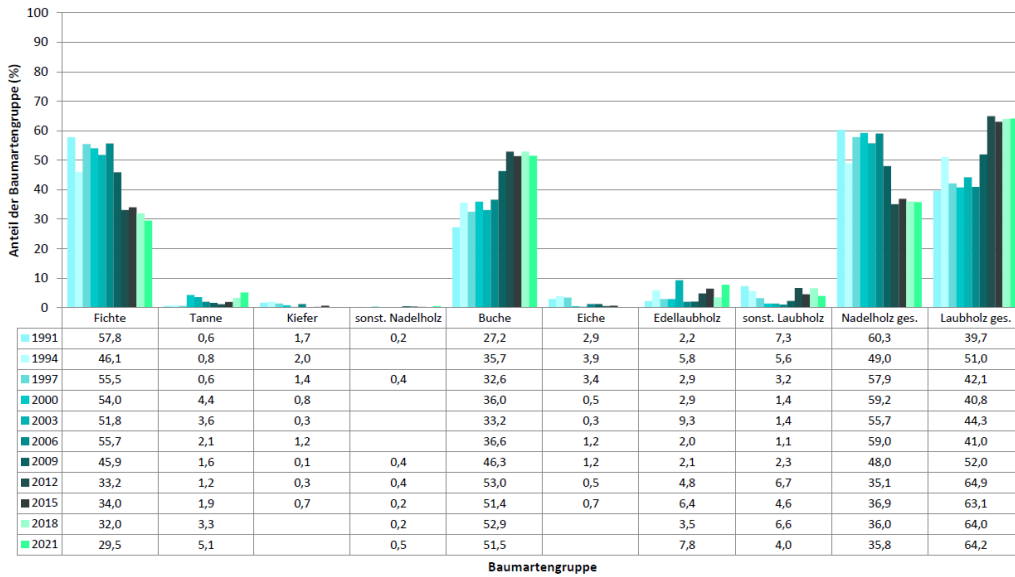
Standardauswertungen HG 191





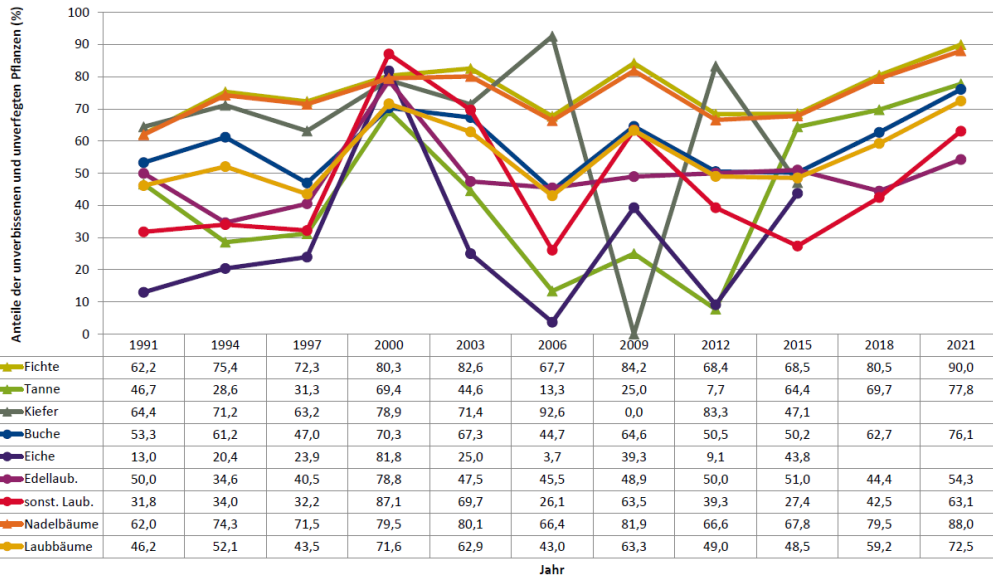
Zeitreihe der Baumartenanteile der aufgenommenen Verjüngungspflanzen
Höhenbereich: ab 20 Zentimeter Höhe bis zur maximalen Verbisshöhe
Hegegemeinschaft 191 - Riedenburg (Landkreis Landkreis Kelheim)

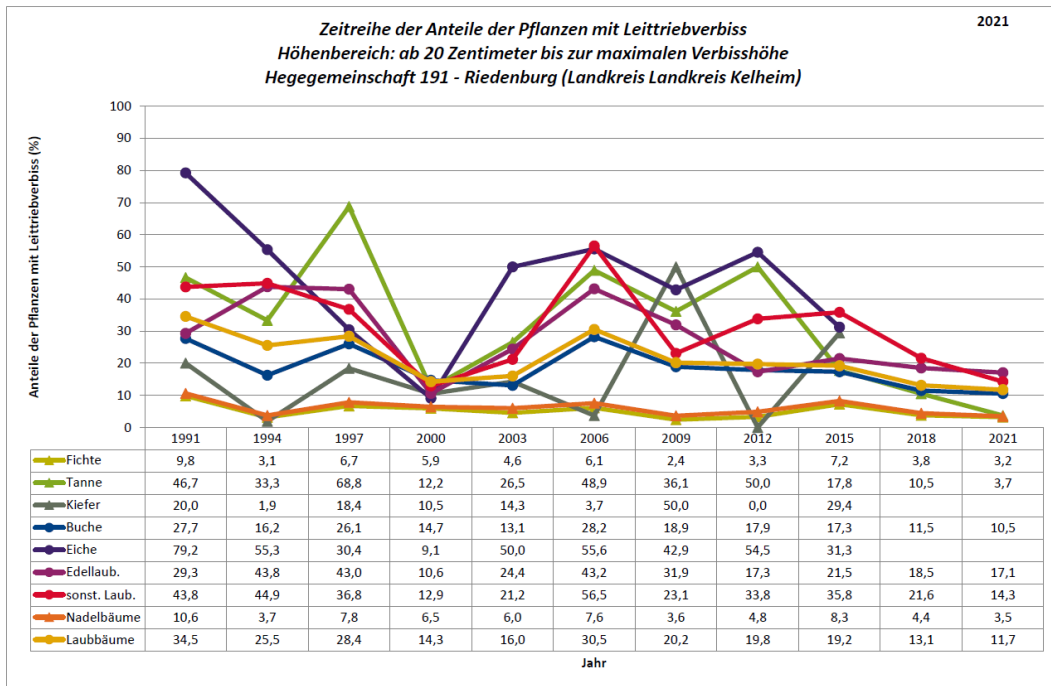
2021



Zeitreihe der Anteile der Pflanzen ohne Verbiss und ohne Fegeschäden
Höhenbereich: ab 20 Zentimeter bis zur maximalen Verbisshöhe
Hegegemeinschaft 191 - Riedenburg (Landkreis Landkreis Kelheim)

2021





Anteile der Baumartengruppen in den verschiedenen Höhenstufen
Verteilung der Pflanzen ab 20 Zentimeter bis zur maximalen Verbisshöhe auf drei Höhenstufen
Hegegemeinschaft 191 - Riedenburg (Landkreis Kelheim)

2021

Baumartengruppe	Aufgenommene Pflanzen insgesamt						Pflanzen ohne Verbiss und ohne Fegeschäden						Pflanzen mit Verbiss und/oder Fegeschäden					
	20 - 49,9 cm		50 - 79,9 cm		80 cm - max. Verbisshöhe		20 - 49,9 cm		50 - 79,9 cm		80 cm - max. Verbisshöhe		20 - 49,9 cm		50 - 79,9 cm		80 cm - max. Verbisshöhe	
	Anzahl	Anteil (%)	Anzahl	Anteil (%)	Anzahl	Anteil (%)	Anzahl	Anteil (%)	Anzahl	Anteil (%)	Anzahl	Anteil (%)	Anzahl	Anteil (%)	Anzahl	Anteil (%)	Anzahl	Anteil (%)
Fichte	337	28	210	34	73	26,4	318	94,4	179	85,2	61	83,6	19	5,6	31	14,8	12	16,4
Tanne	92	7,6	11	1,8	5	1,8	69	75	10	90,9	5	100	23	25	1	9,1	0	0
Kiefer	10	0,8	3	0,5	0	0	9	90	3	100	0	0	1	10	0	0	0	0
Sonstiges Nadelholz	7	0,6	2	0,3	2	0,7	4	57,1	2	100	2	100	3	42,9	0	0	0	0
Nadelholz gesamt	446	37	226	36,6	80	28,9	400	89,7	194	85,8	68	85	46	10,3	32	14,2	12	15
Buche	610	50,6	323	52,3	146	53,8	488	80	223	69	112	75,2	122	20	100	31	37	24,8
Eiche	12	1	5	0,8	1	0,4	9	75	2	40	1	100	3	25	3	60	0	0
Edellaubholz	103	8,5	39	6,3	22	7,9	60	58,3	16	41	13	59,1	43	41,7	23	39	9	40,9
Sonstiges Laubholz	34	2,8	25	4	25	9	19	55,9	15	60	19	76	15	44,1	10	40	6	24
Laubholz gesamt	759	63	392	63,4	197	71,1	576	75,9	256	65,3	145	73,6	183	24,1	136	34,7	52	26,4
Alle Baumarten	1205	100	618	100	277	100	976	81	450	72,8	213	76,9	229	19	168	27,2	64	23,1

Auswertung der Verjüngungsinventur 2021 für die Hegegemeinschaft 191 - Riedenburg (Landkreis Landkreis Kelheim)

2021

Anzahl der erfassten Verjüngungsflächen: 34, davon ungeschützt: 24, teilweise geschützt: 4, vollständig geschützt: 6

Verjüngungspflanzen ab 20 Zentimeter Höhe bis zur maximalen Verbisshöhe

Baumartengruppe	Aufgenommene Pflanzen insgesamt		Pflanzen ohne Verbiss und ohne Fegeschäden		Pflanzen mit Verbiss und/oder Fegeschäden		Pflanzen mit Leittriebverbiss		Pflanzen mit Verbiss im oberen Drittel		Pflanzen mit Fegeschäden	
	Anzahl	Anteil (%)	Anzahl	Anteil (%)	Anzahl	Anteil (%)	Anzahl	Anteil (%)	Anzahl	Anteil (%)	Anzahl	Anteil (%)
Fichte	620	29,5	558	90	62	10	20	3,2	62	10	0	0
Tanne	108	5,1	84	77,8	24	22,2	4	3,7	24	22,2	0	0
Kiefer	13	0,6	12	92,3	1	7,7	0	0	1	7,7	0	0
Sonst. Nadelholz	11	0,5	8	72,7	3	27,3	2	18,2	3	27,3	0	0
Nadelholz gesamt	752	35,8	662	88	90	12	26	3,5	90	12	0	0
Buche	1082	51,5	823	76,1	259	23,9	114	10,5	259	23,9	0	0
Eiche	18	0,9	12	66,7	6	33,3	4	22,2	6	33,3	0	0
Edellaubholz	164	7,8	89	54,3	75	45,7	28	17,1	75	45,7	0	0
Sonst. Laubholz	84	4	53	63,1	31	36,9	12	14,3	31	36,9	0	0
Laubholz gesamt	1348	64,2	977	72,5	371	27,5	158	11,7	371	27,5	0	0
Alle Baumarten	2100	100	1639	78	461	22	184	8,8	461	22	0	0

Verjüngungspflanzen kleiner 20 Zentimeter Höhe

Baumartengruppe	Aufgenommene Pflanzen insgesamt		Pflanzen ohne Verbiss im oberen Drittel		Pflanzen mit Verbiss im oberen Drittel	
	Anzahl	Anteil (%)	Anzahl	Anteil (%)	Anzahl	Anteil (%)
Fichte	148	34,5	142	95,9	6	4,1
Tanne	43	10	39	90,7	4	9,3
Kiefer	1	0,2	1	100	0	0
Sonst. Nadelholz	2	0,5	2	100	0	0
Nadelholz gesamt	194	45,2	184	94,8	10	5,2
Buche	176	41	159	90,3	17	9,7
Eiche	6	1,4	4	66,7	2	33,3
Edellaubholz	46	10,7	39	84,8	7	15,2
Sonst. Laubholz	7	1,6	5	71,4	2	28,6
Laubholz gesamt	235	54,8	207	88,1	28	11,9
Alle Baumarten	429	100	391	91,1	38	8,9

Verjüngungspflanzen über Verbisshöhe (Erhebung von Fegeschäden)

Baumartengruppe	Aufgenommene Pflanzen insgesamt		Pflanzen ohne Fegeschäden		Pflanzen mit Fegeschäden	
	Anzahl	Anteil (%)	Anzahl	Anteil (%)	Anzahl	Anteil (%)
Fichte	56	30,3	56	100	0	0
Tanne	6	3,2	6	100	0	0
Kiefer	1	0,5	1	100	0	0
Sonst. Nadelholz	1	0,5	1	100	0	0
Nadelholz gesamt	64	34,6	64	100	0	0
Buche	85	45,9	85	100	0	0
Eiche	1	0,5	1	100	0	0
Edellaubholz	11	5,9	11	100	0	0
Sonst. Laubholz	24	13	23	95,8	1	4,2
Laubholz gesamt	121	65,4	120	99,2	1	0,8
Alle Baumarten	185	100	184	99,5	1	0,5