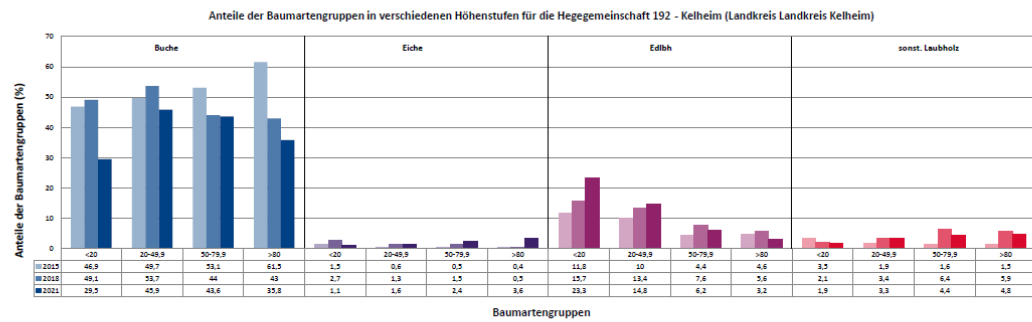
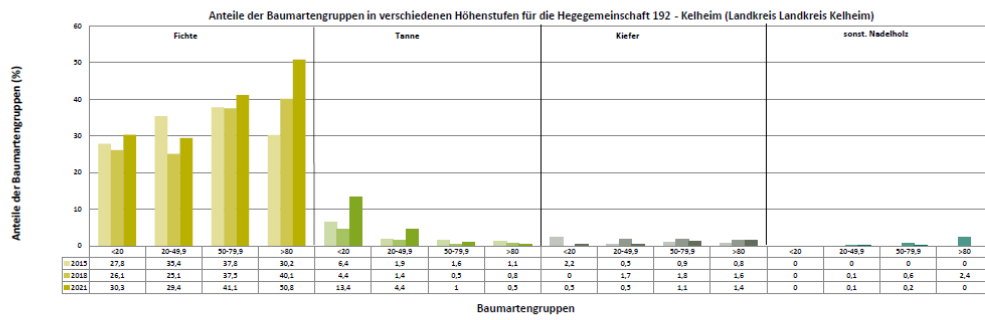
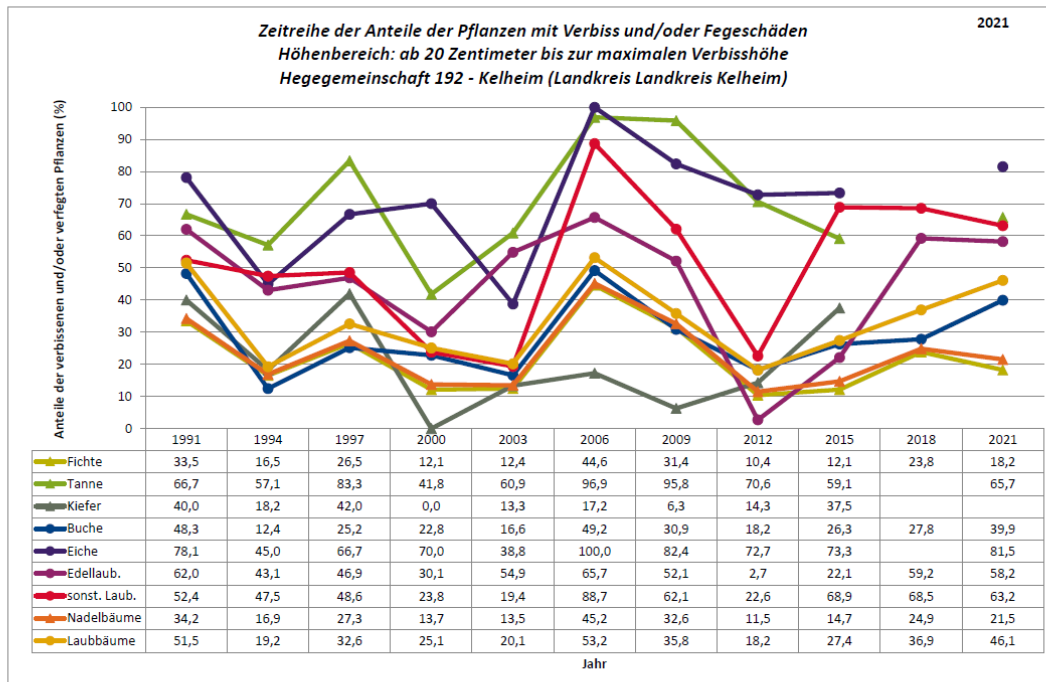
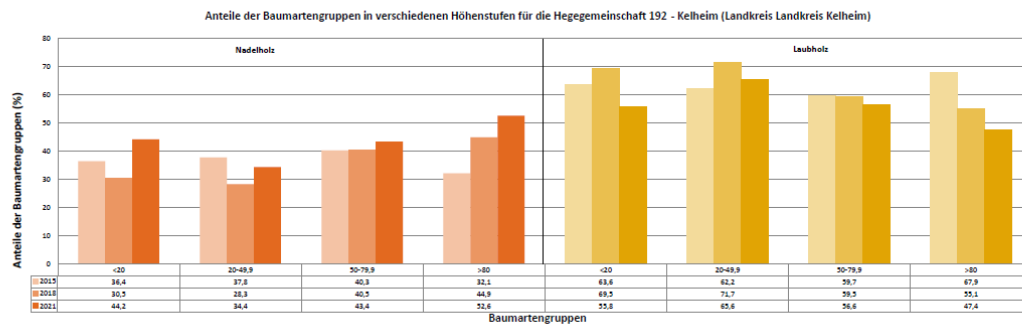


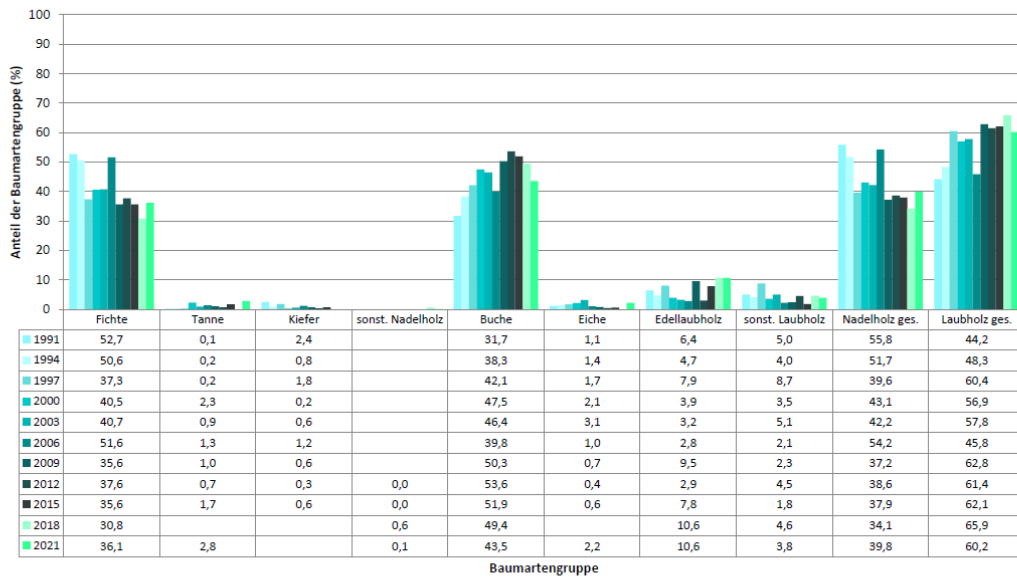
# Standardauswertungen HG 192





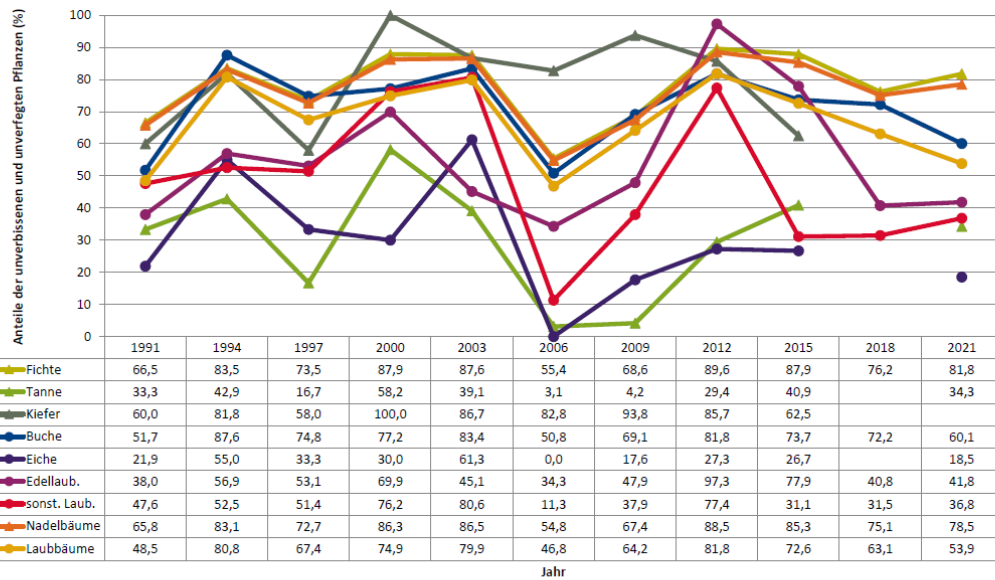
**Zeitreihe der Baumartenanteile der aufgenommenen Verjüngungspflanzen**  
**Höhenbereich: ab 20 Zentimeter Höhe bis zur maximalen Verbisshöhe**  
**Hegegemeinschaft 192 - Kelheim (Landkreis Kelheim)**

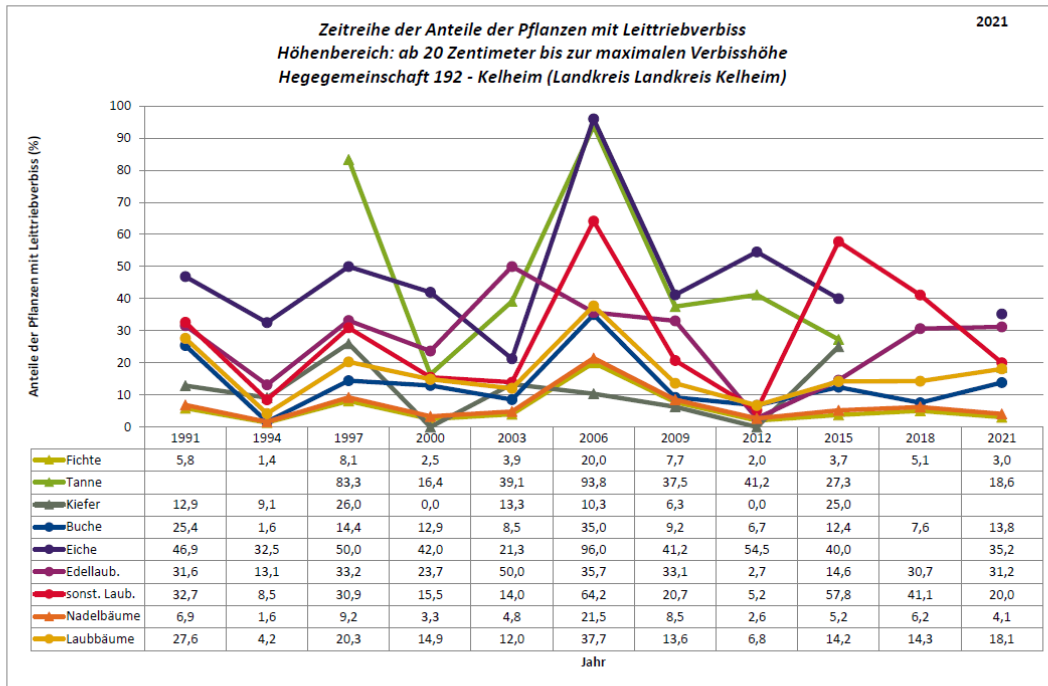
2021



**Zeitreihe der Anteile der Pflanzen ohne Verbiss und ohne Fegeschäden**  
**Höhenbereich: ab 20 Zentimeter bis zur maximalen Verbisshöhe**  
**Hegegemeinschaft 192 - Kelheim (Landkreis Kelheim)**

2021





**Anteile der Baumartengruppen in den verschiedenen Höhenstufen**  
**Verteilung der Pflanzen ab 20 Zentimeter bis zur maximalen Verbisshöhe auf drei Höhenstufen**  
**Hegegemeinschaft 192 - Kelheim (Landkreis Landkreis Kelheim)**

2021

Baumartengruppe	Aufgenommene Pflanzen insgesamt						Pflanzen ohne Verbiss und ohne Fegeschäden						Pflanzen mit Verbiss und/oder Fegeschäden					
	20 - 49,9 cm		50 - 79,9 cm		80 cm - max. Verbisshöhe		20 - 49,9 cm		50 - 79,9 cm		80 cm - max. Verbisshöhe		20 - 49,9 cm		50 - 79,9 cm		80 cm - max. Verbisshöhe	
	Anzahl	Anteil (%)	Anzahl	Anteil (%)	Anzahl	Anteil (%)	Anzahl	Anteil (%)	Anzahl	Anteil (%)	Anzahl	Anteil (%)	Anzahl	Anteil (%)	Anzahl	Anteil (%)	Anzahl	Anteil (%)
Fichte	419	29,4	252	41,1	223	50,8	360	85,9	191	75,8	180	80,7	59	14,1	61	24,2	43	19,3
Tanne	62	4,4	6	1	2	0,5	24	38,7	0	0	0	0	38	61,3	6	100	2	100
Kiefer	7	0,5	7	1,1	6	1,4	6	85,7	5	71,4	6	100	1	14,3	2	28,6	0	0
Sonstiges Nadelholz	1	0,1	1	0,2	0	0	1	100	1	100	0	0	0	0	0	0	0	0
Nadelholz gesamt	489	34,4	266	43,4	231	52,6	391	80	197	74,1	186	80,5	98	20	69	25,9	45	19,5
Buche	653	45,9	267	43,6	157	35,8	405	62	138	51,7	104	66,2	248	38	129	48,3	53	33,8
Eiche	23	1,6	15	2,4	16	3,6	4	17,4	1	6,7	5	31,2	19	82,6	14	93,3	11	68,8
Edellaubholz	211	14,8	38	6,2	14	3,2	97	46	9	23,7	4	28,6	114	54	29	76,3	10	71,4
Sonstiges Laubholz	47	3,3	27	4,4	21	4,8	13	27,7	14	51,9	8	38,1	34	72,3	13	48,1	13	61,9
Laubholz gesamt	934	65,6	347	56,6	208	47,4	519	55,6	162	46,7	121	58,2	415	44,4	185	53,3	87	41,8
Alle Baumarten	1423	100	613	100	435	100	910	63,9	359	58,6	307	69,9	513	36,1	254	41,4	132	30,1

Auswertung der Verjüngungsinventur 2021 für die Hegegemeinschaft 192 - Kelheim (Landkreis Landkreis Kelheim)

2021

Anzahl der erfassten Verjüngungsflächen: 35, davon ungeschützt: 31, teilweise geschützt: 2, vollständig geschützt: 2

Verjüngungspflanzen ab 20 Zentimeter Höhe bis zur maximalen Verbisshöhe

Baumartengruppe	Aufgenommene Pflanzen insgesamt		Pflanzen ohne Verbiss und ohne Fegeschaden		Pflanzen mit Verbiss und/oder Fegeschaden		Pflanzen mit Leittriebverbiss		Pflanzen mit Verbiss im oberen Drittel		Pflanzen mit Fegeschaden		
	Anzahl	Anteil (%)	Anzahl	Anteil (%)	Anzahl	Anteil (%)	Anzahl	Anteil (%)	Anzahl	Anteil (%)	Anzahl	Anteil (%)	
Fichte	894	36,1	731	81,8	163	18,2	27		3	157	17,6	9	1
Tanne	70	2,8	24	34,3	46	65,7	13	18,6	45	64,3	1	1,4	
Kiefer	20	0,8	17	85	3	15	0	0	1	5	2	10	
Sonst. Nadelholz	2	0,1	2	100	0	0	0	0	0	0	0	0	
Nadelholz gesamt	986	39,8	774	78,5	212	21,5	40	4,1	203	20,6	12	1,2	
Buche	1077	43,5	647	60,1	430	39,9	149	13,8	429	39,8	2	0,2	
Eiche	54	2,2	10	18,5	44	81,5	19	35,2	44	81,5	0	0	
Edellaubholz	263	10,6	110	41,8	153	58,2	82	31,2	153	58,2	0	0	
Sonst. Laubholz	95	3,8	35	36,8	60	63,2	19	20	59	62,1	2	2,1	
Laubholz gesamt	1489	60,2	802	53,9	687	46,1	269	18,1	685	46	4	0,3	
Alle Baumarten	2475	100	1576	63,7	899	36,3	309	12,5	888	35,9	16	0,6	

Verjüngungspflanzen kleiner 20 Zentimeter Höhe

Baumartengruppe	Aufgenommene Pflanzen insgesamt		Pflanzen ohne Verbiss im oberen Drittel		Pflanzen mit Verbiss im oberen Drittel	
	Anzahl	Anteil (%)	Anzahl	Anteil (%)	Anzahl	Anteil (%)
Fichte	113	30,3	103	91,2	10	8,8
Tanne	50	13,4	38	76	12	24
Kiefer	2	0,5	2	100	0	0
Sonst. Nadelholz	0	0	0	0	0	0
Nadelholz gesamt	165	44,2	143	86,7	22	13,3
Buche	110	29,5	88	80	22	20
Eiche	4	1,1	1	25	3	75
Edellaubholz	87	23,3	51	58,6	36	41,4
Sonst. Laubholz	7	1,9	3	42,9	4	57,1
Laubholz gesamt	208	55,8	143	68,8	65	31,2
Alle Baumarten	373	100	286	76,7	87	23,3

Verjüngungspflanzen über Verbisshöhe (Erhebung von Fegeschäden)

Baumartengruppe	Aufgenommene Pflanzen insgesamt		Pflanzen ohne Fegeschaden		Pflanzen mit Fegeschaden	
	Anzahl	Anteil (%)	Anzahl	Anteil (%)	Anzahl	Anteil (%)
Fichte	83	33,5	80	96,4	3	3,6
Tanne	1	0,4	0	0	1	100
Kiefer	2	0,8	1	50	1	50
Sonst. Nadelholz	1	0,4	1	100	0	0
Nadelholz gesamt	87	35,1	82	94,3	5	5,7
Buche	123	49,6	122	99,2	1	0,8
Eiche	5	2	4	80	1	20
Edellaubholz	10	4	10	100	0	0
Sonst. Laubholz	23	9,3	22	95,7	1	4,3
Laubholz gesamt	161	64,9	158	98,1	3	1,9
Alle Baumarten	248	100	240	96,8	8	3,2