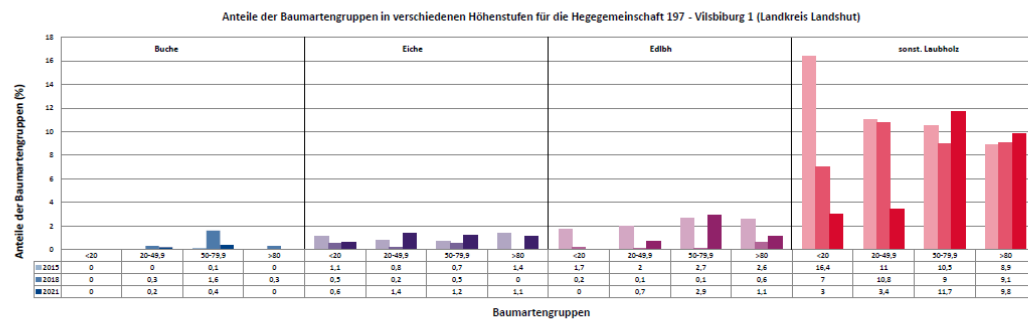
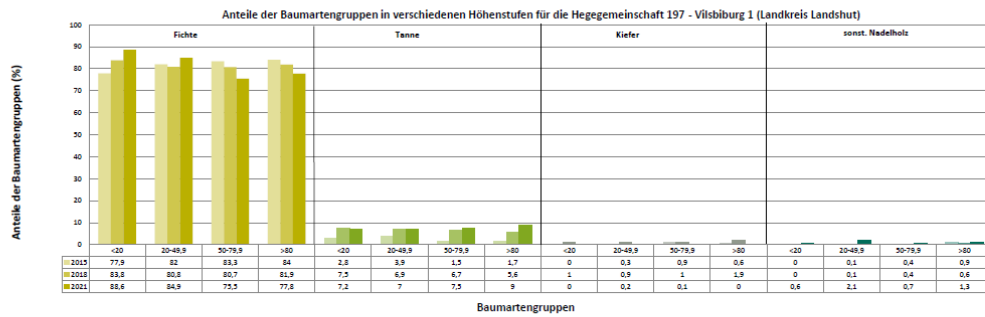
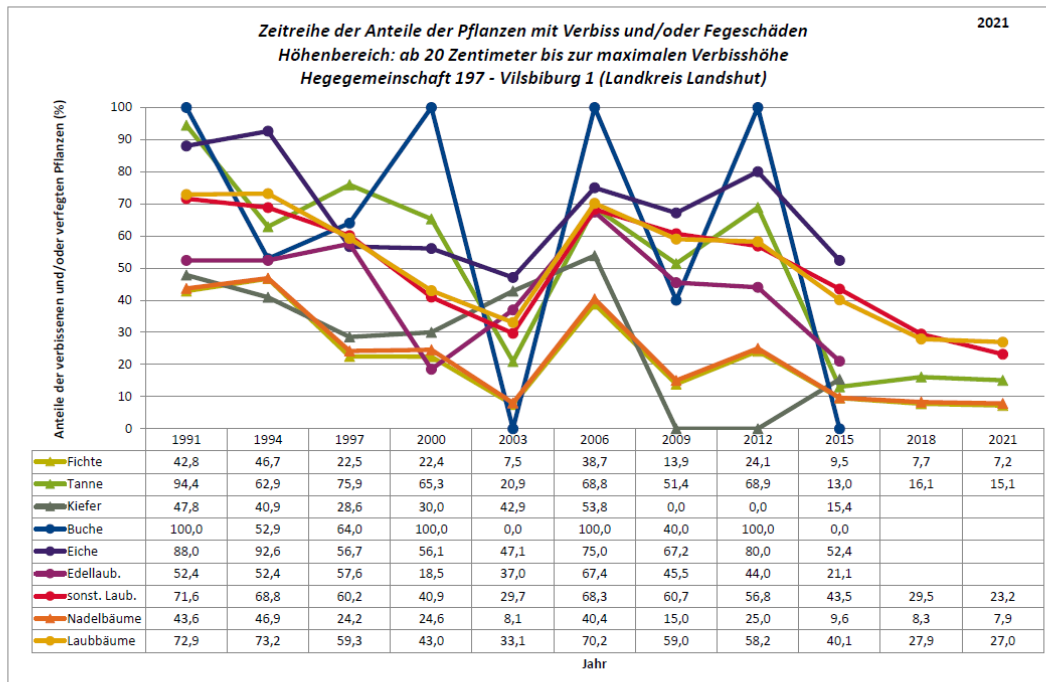
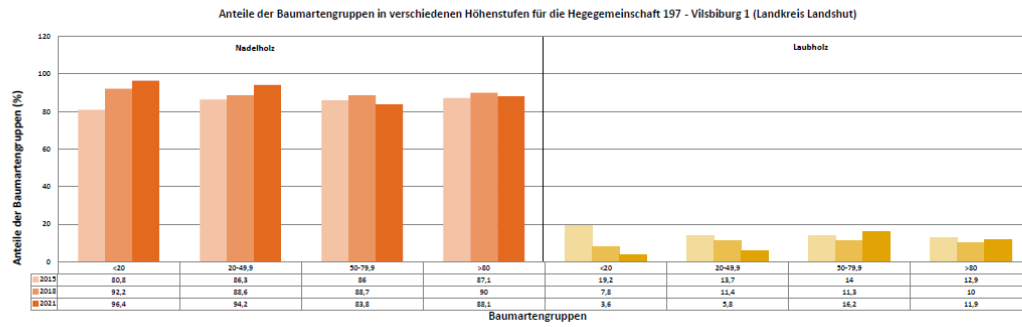
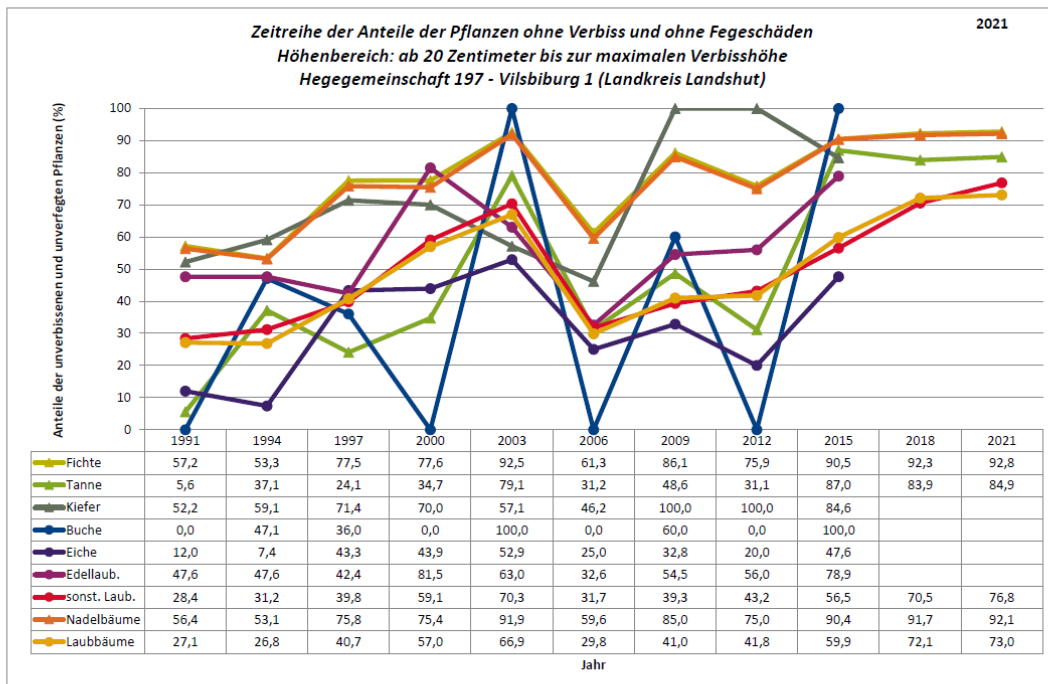
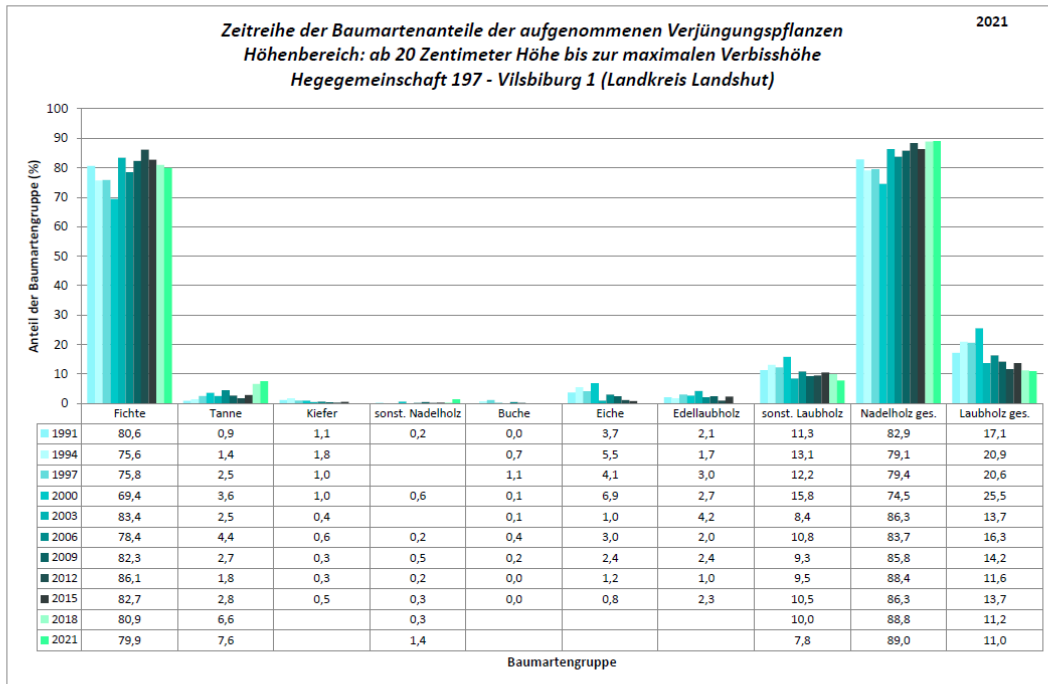
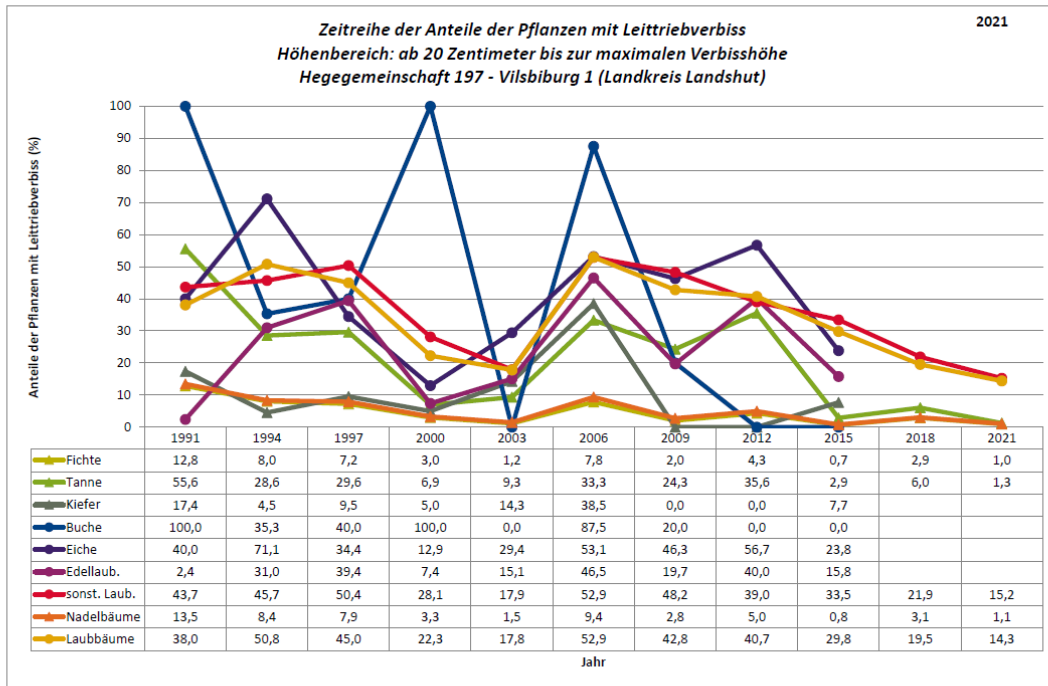


Standardauswertungen HG 197









Anteile der Baumartengruppen in den verschiedenen Höhenstufen
Verteilung der Pflanzen ab 20 Zentimeter bis zur maximalen Verbisshöhe auf drei Höhenstufen
Hegegemeinschaft 197 - Vilsbiburg 1 (Landkreis Landshut)

2021

Baumartengruppe	Aufgenommene Pflanzen insgesamt						Pflanzen ohne Verbiss und ohne Fegeschäden						Pflanzen mit Verbiss und/oder Fegeschäden					
	20 - 49,9 cm		50 - 79,9 cm		80 cm - max. Verbisshöhe		20 - 49,9 cm		50 - 79,9 cm		80 cm - max. Verbisshöhe		20 - 49,9 cm		50 - 79,9 cm		80 cm - max. Verbisshöhe	
	Anzahl	Anteil (%)	Anzahl	Anteil (%)	Anzahl	Anteil (%)	Anzahl	Anteil (%)	Anzahl	Anteil (%)	Anzahl	Anteil (%)	Anzahl	Anteil (%)	Anzahl	Anteil (%)	Anzahl	Anteil (%)
Fichte	763	84,9	621	75,3	294	77,8	737	96,6	553	89	267	90,8	26	3,4	68	11	27	9,2
Tanne	63	7	62	7,5	34	9	56	88,9	31	82,3	28	82,4	7	11,1	11	17,7	6	17,6
Kiefer	2	0,2	1	0,1	0	0	1	50	1	100	0	0	1	50	0	0	0	0
Sonstiges Nadelholz	19	2,1	6	0,7	5	1,3	18	94,7	6	100	5	100	1	5,3	0	0	0	0
Nadelholz gesamt	847	94,2	690	83,8	333	88,1	812	95,9	611	88,6	300	90,1	35	4,1	79	11,4	33	9,9
Buche	2	0,2	3	0,4	0	0	0	0	2	66,7	0	0	2	100	1	33,3	0	0
Eiche	13	1,4	10	1,2	4	1,1	6	46,2	2	20	2	50	7	53,8	8	80	2	50
Edellaubholz	6	0,7	24	2,9	4	1,1	4	66,7	22	91,7	4	100	2	33,3	2	8,3	0	0
Sonstiges Laubholz	31	3,4	96	11,7	37	9,8	23	74,2	75	78,1	28	75,7	8	25,8	21	21,9	9	24,3
Laubholz gesamt	52	5,8	133	16,2	45	11,9	33	63,5	101	75,9	34	75,6	19	36,5	32	24,1	11	24,4
Alle Baumarten	899	100	823	100	378	100	845	94	712	86,5	334	88,4	54	6	111	13,3	44	11,6

Auswertung der Verjüngungsinventur 2021 für die Hegegemeinschaft 197 - Vilsbiburg 1 (Landkreis Landshut)
 Anzahl der erfassten Verjüngungsflächen: 30, davon ungeschützt: 28, teilweise geschützt: 0, vollständig geschützt: 2

2021

Verjüngungspflanzen ab 20 Zentimeter Höhe bis zur maximalen Verbisshöhe

Baumartengruppe	Aufgenommene Pflanzen insgesamt		Pflanzen ohne Verbiss und ohne Fegeschaden		Pflanzen mit Verbiss und/oder Fegeschaden		Pflanzen mit Leittriebverbiss		Pflanzen mit Verbiss im oberen Drittel		Pflanzen mit Fegeschaden	
	Anzahl	Anteil (%)	Anzahl	Anteil (%)	Anzahl	Anteil (%)	Anzahl	Anteil (%)	Anzahl	Anteil (%)	Anzahl	Anteil (%)
Fichte	1678	79,9	1557	92,8	121	7,2	16	1	121	7,2	0	0
Tanne	159	7,6	135	84,9	24	15,1	2	1,3	24	15,1	0	0
Kiefer	3	0,1	2	66,7	1	33,3	1	33,3	1	33,3	0	0
Sonst. Nadelholz	30	1,4	29	96,7	1	3,3	1	3,3	1	3,3	0	0
Nadelholz gesamt	1870	89	1723	92,1	147	7,9	20	1,1	147	7,9	0	0
Buche	5	0,2	2	40	3	60	1	20	3	60	0	0
Eiche	27	1,3	10	37	17	63	7	25,9	17	63	0	0
Edellaubholz	34	1,6	30	88,2	4	11,8	0	0	4	11,8	0	0
Sonst. Laubholz	164	7,8	126	76,8	38	23,2	25	15,2	38	23,2	0	0
Laubholz gesamt	230	11	168	73	62	27	33	14,3	62	27	0	0
Alle Baumarten	2100	100	1891	90	209	10	53	2,5	209	10	0	0

Verjüngungspflanzen kleiner 20 Zentimeter Höhe

Baumartengruppe	Aufgenommene Pflanzen insgesamt		Pflanzen ohne Verbiss im oberen Drittel		Pflanzen mit Verbiss im oberen Drittel	
	Anzahl	Anteil (%)	Anzahl	Anteil (%)	Anzahl	Anteil (%)
Fichte	293	88,6	293	100	0	0
Tanne	24	7,2	24	100	0	0
Kiefer	0	0	0	0	0	0
Sonst. Nadelholz	2	0,6	2	100	0	0
Nadelholz gesamt	321	96,4	321	100	0	0
Buche	0	0	0	0	0	0
Eiche	2	0,6	2	100	0	0
Edellaubholz	0	0	0	0	0	0
Sonst. Laubholz	10	3	9	90	1	10
Laubholz gesamt	12	3,6	11	91,7	1	8,3
Alle Baumarten	333	100	332	99,7	1	0,3

Verjüngungspflanzen über Verbisshöhe (Erhebung von Fegeschäden)

Baumartengruppe	Aufgenommene Pflanzen insgesamt		Pflanzen ohne Fegeschaden		Pflanzen mit Fegeschaden	
	Anzahl	Anteil (%)	Anzahl	Anteil (%)	Anzahl	Anteil (%)
Fichte	115	65,7	115	100	0	0
Tanne	21	12	19	90,5	2	9,5
Kiefer	0	0	0	0	0	0
Sonst. Nadelholz	2	1,1	2	100	0	0
Nadelholz gesamt	138	78,9	136	98,6	2	1,4
Buche	0	0	0	0	0	0
Eiche	0	0	0	0	0	0
Edellaubholz	4	2,3	4	100	0	0
Sonst. Laubholz	33	18,9	31	93,9	2	6,1
Laubholz gesamt	37	21,1	35	94,6	2	5,4
Alle Baumarten	175	100	171	97,7	4	2,3