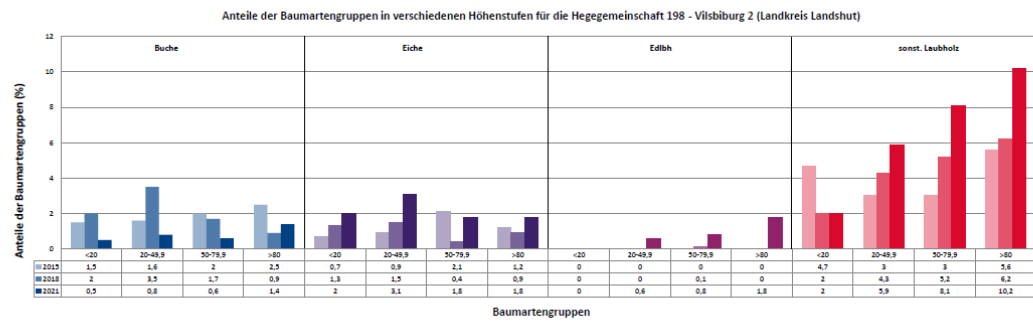
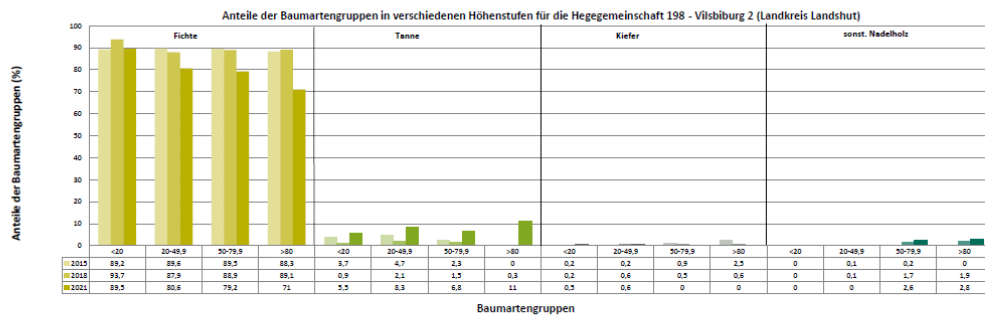
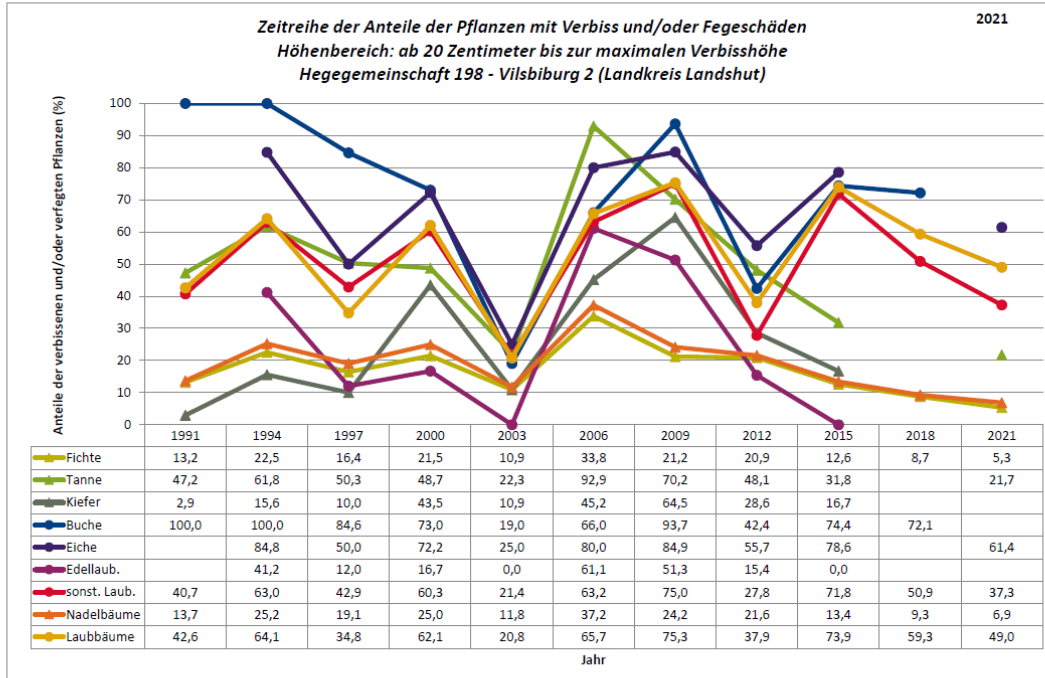
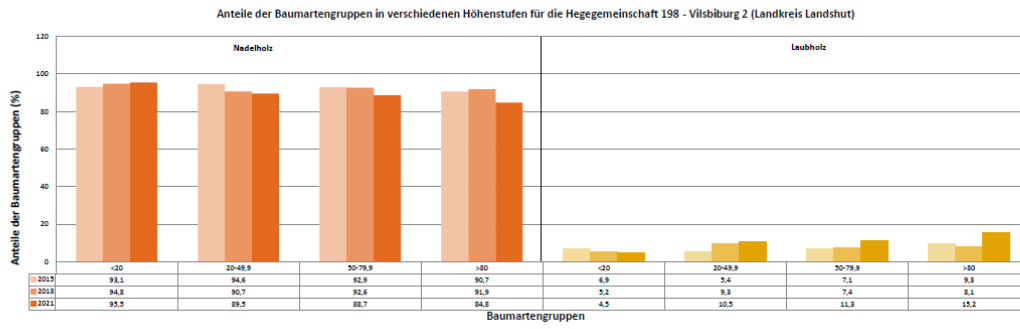
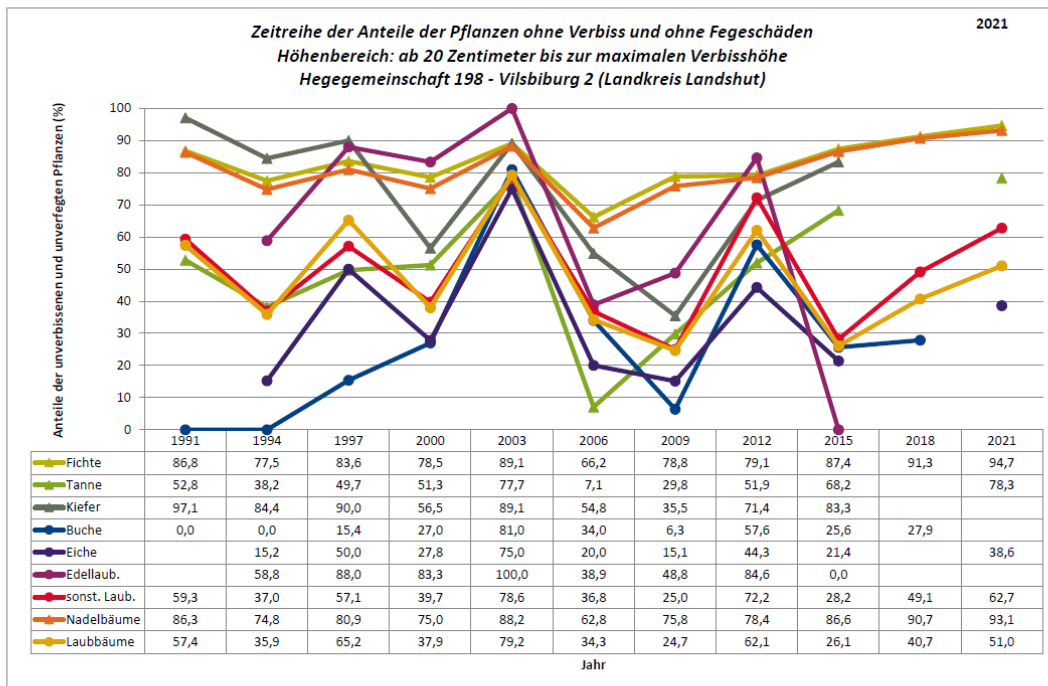
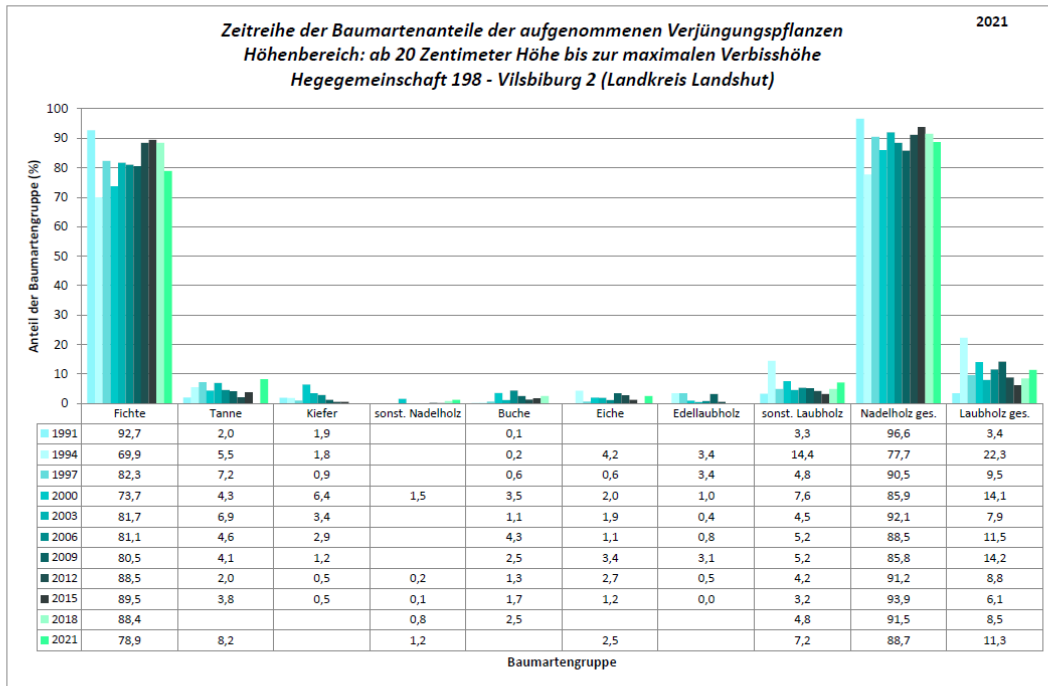
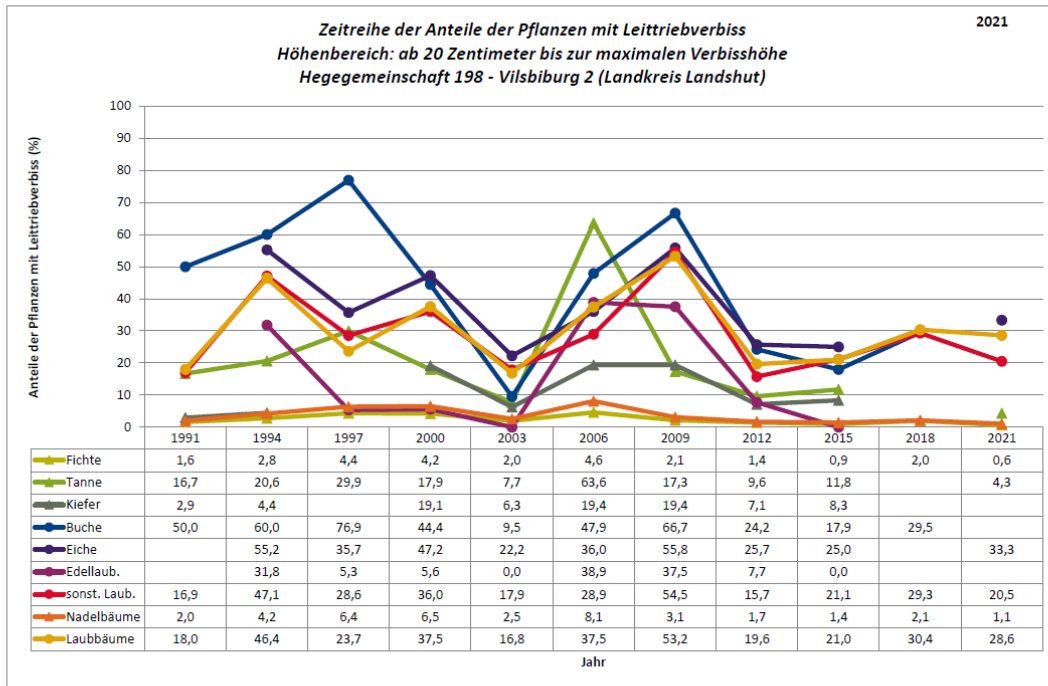


# Standardauswertungen 198









**Anteile der Baumartengruppen in den verschiedenen Höhenstufen**  
**Verteilung der Pflanzen ab 20 Zentimeter bis zur maximalen Verbisshöhe auf drei Höhenstufen**  
**Hegegemeinschaft 198 - Vilsbiburg 2 (Landkreis Landshut)**

2021

Baumartengruppe	Aufgenommene Pflanzen insgesamt						Pflanzen ohne Verbiss und ohne Fegeschäden						Pflanzen mit Verbiss und/oder Fegeschäden					
	20 - 49,9 cm		50 - 79,9 cm		80 cm - max. Verbisshöhe		20 - 49,9 cm		50 - 79,9 cm		80 cm - max. Verbisshöhe		20 - 49,9 cm		50 - 79,9 cm		80 cm - max. Verbisshöhe	
	Anzahl	Anteil (%)	Anzahl	Anteil (%)	Anzahl	Anteil (%)	Anzahl	Anteil (%)	Anzahl	Anteil (%)	Anzahl	Anteil (%)	Anzahl	Anteil (%)	Anzahl	Anteil (%)	Anzahl	Anteil (%)
Fichte	1007	80,6	568	79,2	201	71	972	96,5	530	93,3	179	89,1	35	3,5	38	6,7	22	10,9
Tanne	104	8,3	49	6,8	31	11	84	80,8	34	69,4	26	83,9	20	19,2	15	30,6	5	16,1
Kiefer	8	0,6	0	0	0	0	6	75	0	0	0	0	2	25	0	0	0	0
Sonstiges Nadelholz	0	0	19	2,6	8	2,8	0	0	19	100	8	100	0	0	0	0	0	0
Nadelholz gesamt	1119	89,5	636	88,7	240	84,8	1062	94,9	583	91,7	213	88,8	57	5,1	53	8,3	27	11,2
Buche	10	0,8	4	0,6	4	1,4	1	10	0	0	1	25	9	90	4	100	3	75
Eiche	39	3,1	13	1,8	3	1,0	14	35,9	5	38,5	3	60	25	64,1	8	61,5	2	40
Edellaubholz	8	0,6	6	0,8	5	1,8	3	37,5	0	0	2	40	5	62,5	6	100	3	60
Sonstiges Laubholz	74	5,9	58	8,1	29	10,2	44	59,5	38	65,5	19	65,5	30	40,5	20	34,5	10	34,5
Laubholz gesamt	131	10,5	81	11,3	43	15,2	62	47,3	43	53,1	25	58,1	69	52,7	38	46,9	18	41,9
Alle Baumarten	1250	100	717	100	283	100	1124	89,9	626	87,3	238	84,1	126	10,1	91	12,7	43	15,9

Auswertung der Verjüngungsinventur 2021 für die Hegegemeinschaft 198 - Vilsbiburg 2 (Landkreis Landshut)  
 Anzahl der erfassten Verjüngungsflächen: 35, davon ungeschützt: 27, teilweise geschützt: 3, vollständig geschützt: 5  
 Verjüngungspflanzen ab 20 Zentimeter Höhe bis zur maximalen Verbisshöhe

2021

Baumartengruppe	Aufgenommene Pflanzen insgesamt		Pflanzen ohne Verbiss und ohne Fegeschaden		Pflanzen mit Verbiss und/oder Fegeschaden		Pflanzen mit Leittriebverbiss		Pflanzen mit Verbiss im oberen Drittel		Pflanzen mit Fegeschaden	
	Anzahl	Anteil (%)	Anzahl	Anteil (%)	Anzahl	Anteil (%)	Anzahl	Anteil (%)	Anzahl	Anteil (%)	Anzahl	Anteil (%)
Fichte	1776	78,9	1681	94,7	95	5,3	11	0,6	94	5,3	2	0,1
Tanne	184	8,2	144	78,3	40	21,7	8	4,3	29	15,8	15	8,2
Kiefer	8	0,4	6	75	2	25	2	25	2	25	0	0
Sonst. Nadelholz	27	1,2	27	100	0	0	0	0	0	0	0	0
Nadelholz gesamt	1995	88,7	1858	93,1	137	6,9	21	1,1	125	6,3	17	0,9
Buche	18	0,8	2	11,1	16	88,9	10	55,6	16	88,9	3	16,7
Eiche	57	2,5	22	38,6	35	61,4	19	33,3	35	61,4	0	0
Edellaubholz	19	0,8	5	26,3	14	73,7	11	57,9	14	73,7	1	5,3
Sonst. Laubholz	161	7,2	101	62,7	60	37,3	33	20,5	55	34,2	6	3,7
Laubholz gesamt	255	11,3	130	51	125	49	73	28,6	120	47,1	10	3,9
Alle Baumarten	2250	100	1988	88,4	262	11,6	94	4,2	245	10,9	27	1,2

Verjüngungspflanzen kleiner 20 Zentimeter Höhe

Baumartengruppe	Aufgenommene Pflanzen insgesamt		Pflanzen ohne Verbiss im oberen Drittel		Pflanzen mit Verbiss im oberen Drittel	
	Anzahl	Anteil (%)	Anzahl	Anteil (%)	Anzahl	Anteil (%)
Fichte	359	89,5	352	98,1	7	1,9
Tanne	22	5,5	22	100	0	0
Kiefer	2	0,5	2	100	0	0
Sonst. Nadelholz	0	0	0	0	0	0
Nadelholz gesamt	383	95,5	376	98,2	7	1,8
Buche	2	0,5	1	50	1	50
Eiche	8	2	2	25	6	75
Edellaubholz	0	0	0	0	0	0
Sonst. Laubholz	8	2	3	37,5	5	62,5
Laubholz gesamt	18	4,5	6	33,3	12	66,7
Alle Baumarten	401	100	382	95,3	19	4,7

Verjüngungspflanzen über Verbisshöhe (Erhebung von Fegeschäden)

Baumartengruppe	Aufgenommene Pflanzen insgesamt		Pflanzen ohne Fegeschaden		Pflanzen mit Fegeschaden	
	Anzahl	Anteil (%)	Anzahl	Anteil (%)	Anzahl	Anteil (%)
Fichte	54	51,4	54	100	0	0
Tanne	5	4,8	4	80	1	20
Kiefer	0	0	0	0	0	0
Sonst. Nadelholz	6	5,7	6	100	0	0
Nadelholz gesamt	65	61,9	64	98,5	1	1,5
Buche	3	2,9	3	100	0	0
Eiche	5	4,8	4	80	1	20
Edellaubholz	2	1,9	1	50	1	50
Sonst. Laubholz	30	28,6	28	93,3	2	6,7
Laubholz gesamt	40	38,1	36	90	4	10
Alle Baumarten	105	100	100	95,2	5	4,8