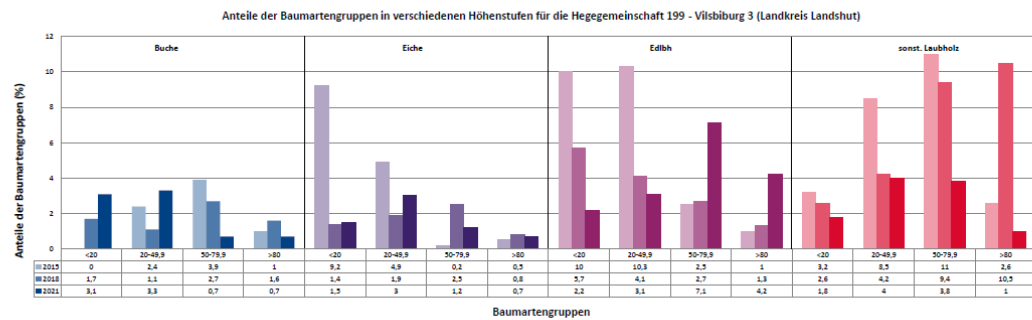
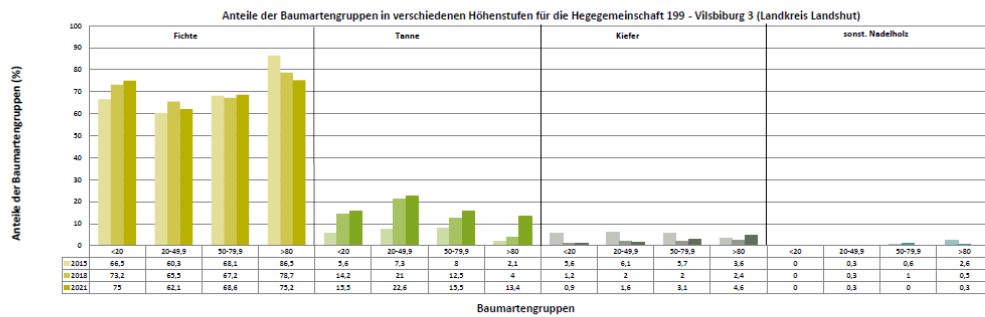
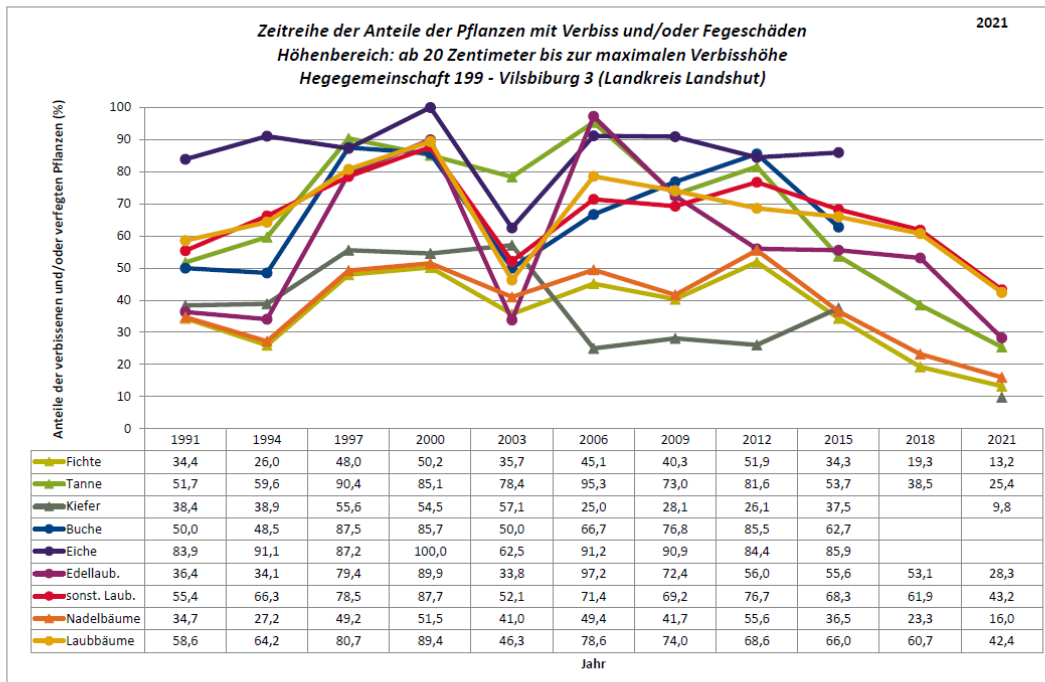
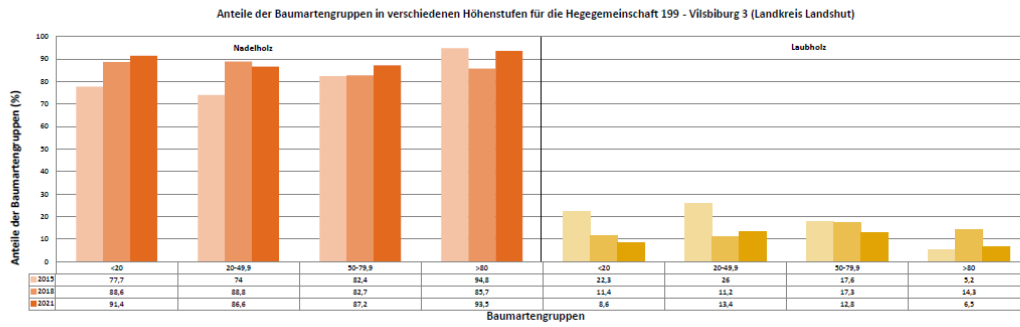
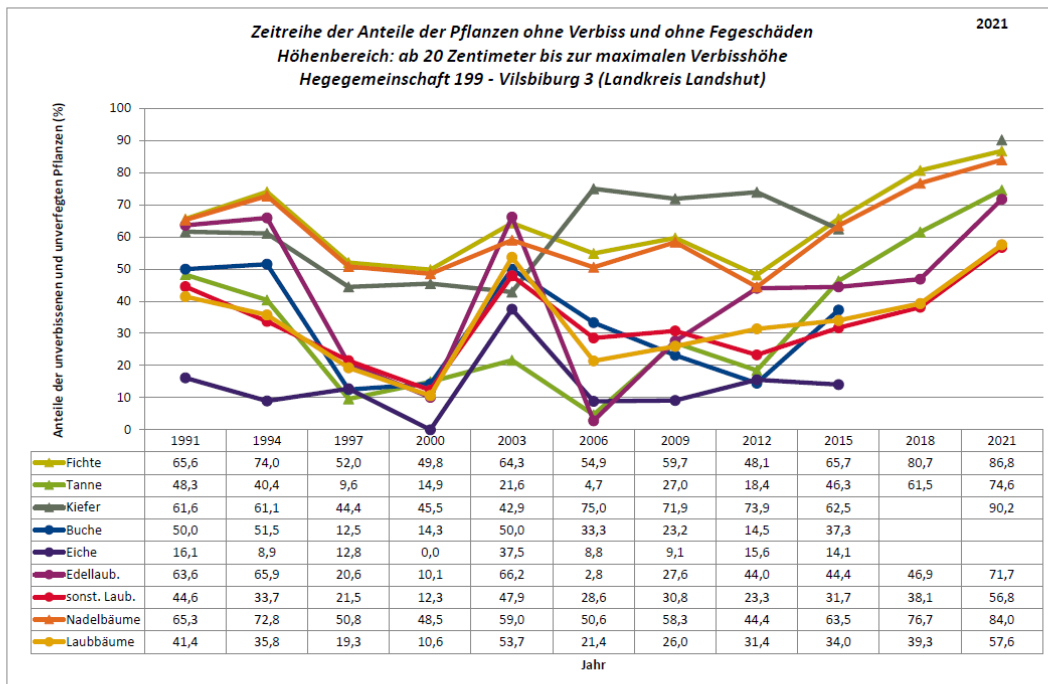
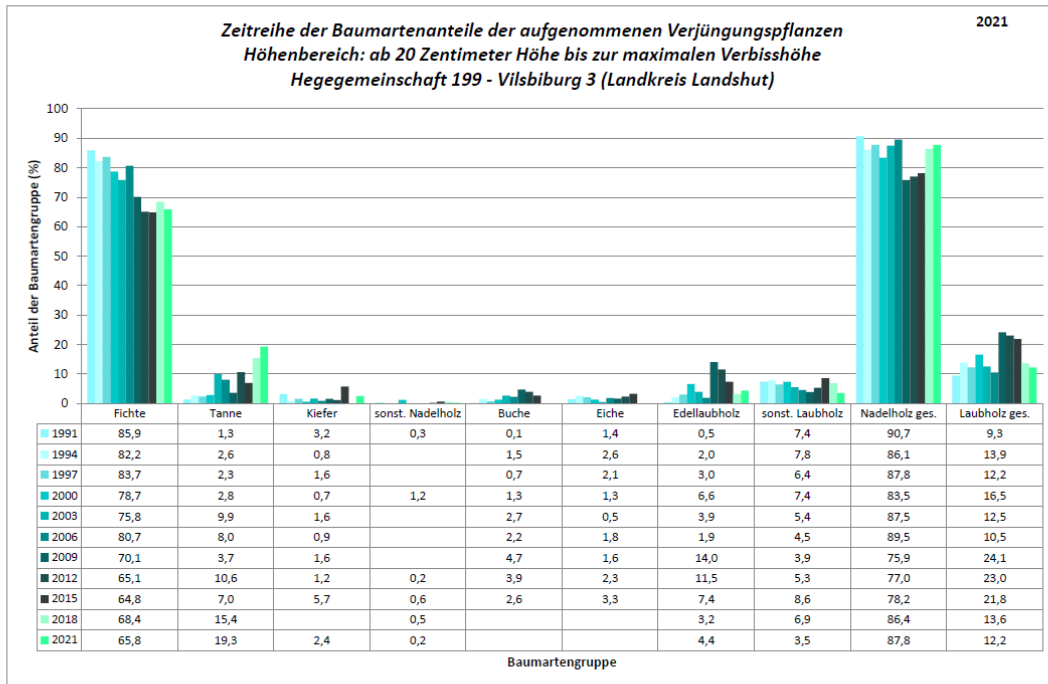
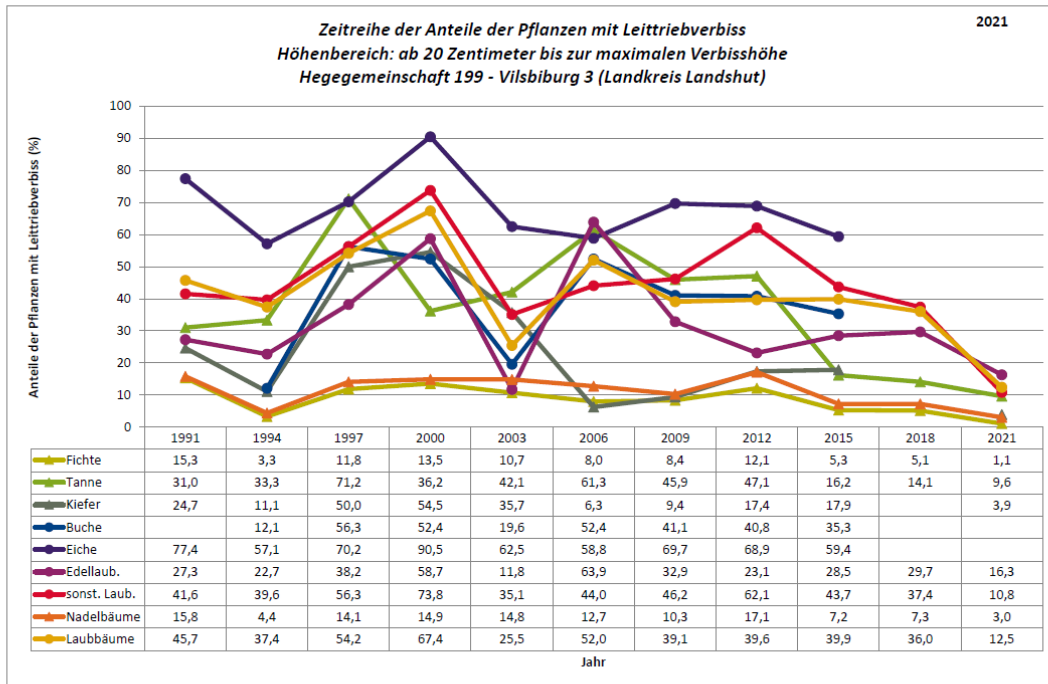


Standardauswertungen HG 199









Anteile der Baumartengruppen in den verschiedenen Höhenstufen
Verteilung der Pflanzen ab 20 Zentimeter bis zur maximalen Verbisshöhe auf drei Höhenstufen
Hegegemeinschaft 199 - Vilsbiburg 3 (Landkreis Landshut)

2021

Baumartengruppe	Aufgenommene Pflanzen insgesamt						Pflanzen ohne Verbiss und ohne Fegeschäden						Pflanzen mit Verbiss und/oder Fegeschäden					
	20 - 49,9 cm		50 - 79,9 cm		80 cm - max. Verbisshöhe		20 - 49,9 cm		50 - 79,9 cm		80 cm - max. Verbisshöhe		20 - 49,9 cm		50 - 79,9 cm		80 cm - max. Verbisshöhe	
	Anzahl	Anteil (%)	Anzahl	Anteil (%)	Anzahl	Anteil (%)	Anzahl	Anteil (%)	Anzahl	Anteil (%)	Anzahl	Anteil (%)	Anzahl	Anteil (%)	Anzahl	Anteil (%)	Anzahl	Anteil (%)
Fichte	753	62,1	398	68,6	231	75,2	710	94,3	310	77,9	179	77,5	43	5,7	88	22,1	52	22,5
Tanne	274	22,6	90	15,5	41	13,4	206	75,2	63	7,0	33	80,5	68	24,8	27	3,0	8	19,5
Kiefer	19	1,6	18	3,1	14	4,6	15	78,9	17	94,4	14	100	4	21,1	1	5,6	0	0
Sonstiges Nadelholz	4	0,3	0	0	1	0,3	0	0	0	0	1	100	4	100	0	0	0	0
Nadelholz gesamt	1050	86,6	506	87,2	287	93,5	931	88,7	390	77,1	227	79,1	119	11,3	116	22,9	60	20,9
Buche	40	3,3	4	0,7	2	0,7	25	62,5	0	0	0	0	15	37,5	4	100	2	100
Eiche	36	3	7	1,2	2	0,7	10	27,8	4	57,1	1	50	26	72,2	3	42,9	1	50
Edellaubholz	38	3,1	41	7,1	13	4,2	27	71,1	29	70,7	10	76,9	11	28,9	12	29,3	3	23,1
Sonstiges Laubholz	49	4	22	3,8	3	1	28	57,1	12	54,5	2	66,7	21	42,9	10	45,5	1	33,3
Laubholz gesamt	163	13,4	74	12,8	20	6,5	90	55,2	45	60,8	13	65	73	44,8	29	39,2	7	35
Alle Baumarten	1213	100	580	100	307	100	1021	84,2	435	75	240	78,2	192	15,8	145	25	67	21,8

Auswertung der Verjüngungsinventur 2021 für die Hegegemeinschaft 199 - Vilsbiburg 3 (Landkreis Landshut)
 Anzahl der erfassten Verjüngungsflächen: 31, davon ungeschützt: 18, teilweise geschützt: 10, vollständig geschützt: 3

2021

Verjüngungspflanzen ab 20 Zentimeter Höhe bis zur maximalen Verbisshöhe

Baumartengruppe	Aufgenommene Pflanzen insgesamt		Pflanzen ohne Verbiss und ohne Fegeschaden		Pflanzen mit Verbiss und/oder Fegeschaden		Pflanzen mit Leittriebverbiss		Pflanzen mit Verbiss im oberen Drittel		Pflanzen mit Fegeschaden	
	Anzahl	Anteil (%)	Anzahl	Anteil (%)	Anzahl	Anteil (%)	Anzahl	Anteil (%)	Anzahl	Anteil (%)	Anzahl	Anteil (%)
Fichte	1382	65,8	1199	86,8	183	13,2	15	1,1	178	12,9	5	0,4
Tanne	405	19,3	302	74,6	103	25,4	39	9,6	100	24,7	3	0,7
Kiefer	51	2,4	46	90,2	5	9,8	2	3,9	5	9,8	0	0
Sonst. Nadelholz	5	0,2	1	20	4	80	0	0	4	80	0	0
Nadelholz gesamt	1843	87,8	1548	84	295	16	56	3	287	15,6	8	0,4
Buche	46	2,2	25	54,3	21	45,7	5	10,9	21	45,7	0	0
Eiche	45	2,1	15	33,3	30	66,7	4	8,9	30	66,7	0	0
Edellaubholz	92	4,4	66	71,7	26	28,3	15	16,3	26	28,3	0	0
Sonst. Laubholz	74	3,5	42	56,8	32	43,2	8	10,8	32	43,2	0	0
Laubholz gesamt	257	12,2	148	57,6	109	42,4	32	12,5	109	42,4	0	0
Alle Baumarten	2100	100	1696	80,8	404	19,2	88	4,2	396	18,9	8	0,4

Verjüngungspflanzen kleiner 20 Zentimeter Höhe

Baumartengruppe	Aufgenommene Pflanzen insgesamt		Pflanzen ohne Verbiss im oberen Drittel		Pflanzen mit Verbiss im oberen Drittel	
	Anzahl	Anteil (%)	Anzahl	Anteil (%)	Anzahl	Anteil (%)
Fichte	412	75	412	100	0	0
Tanne	85	15,5	83	97,6	2	2,4
Kiefer	5	0,9	4	80	1	20
Sonst. Nadelholz	0	0	0	0	0	0
Nadelholz gesamt	502	91,4	499	99,4	3	0,6
Buche	17	3,1	17	100	0	0
Eiche	8	1,5	5	62,5	3	37,5
Edellaubholz	12	2,2	11	91,7	1	8,3
Sonst. Laubholz	10	1,8	10	100	0	0
Laubholz gesamt	47	8,6	43	91,5	4	8,5
Alle Baumarten	549	100	542	98,7	7	1,3

Verjüngungspflanzen über Verbisshöhe (Erhebung von Fegeschäden)

Baumartengruppe	Aufgenommene Pflanzen insgesamt		Pflanzen ohne Fegeschaden		Pflanzen mit Fegeschaden	
	Anzahl	Anteil (%)	Anzahl	Anteil (%)	Anzahl	Anteil (%)
Fichte	108	61	108	100	0	0
Tanne	18	10,2	18	100	0	0
Kiefer	11	6,2	11	100	0	0
Sonst. Nadelholz	0	0	0	0	0	0
Nadelholz gesamt	137	77,4	137	100	0	0
Buche	1	0,6	1	100	0	0
Eiche	1	0,6	1	100	0	0
Edellaubholz	20	11,3	20	100	0	0
Sonst. Laubholz	18	10,2	18	100	0	0
Laubholz gesamt	40	22,6	40	100	0	0
Alle Baumarten	177	100	177	100	0	0