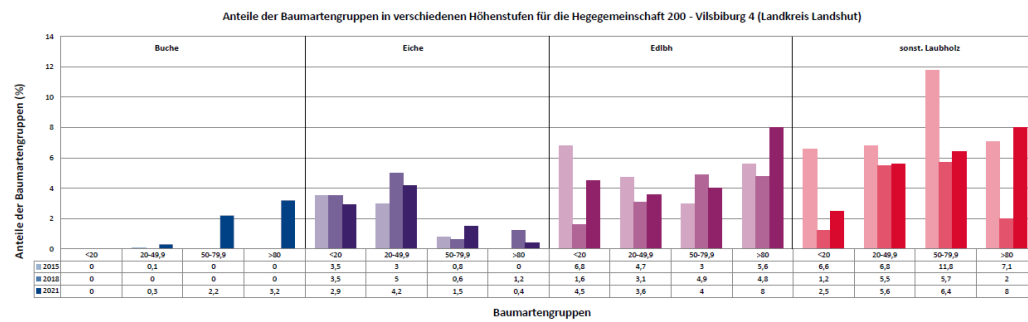
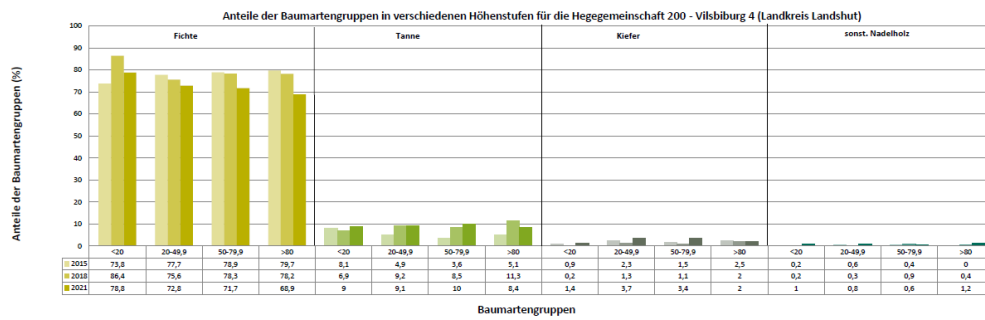
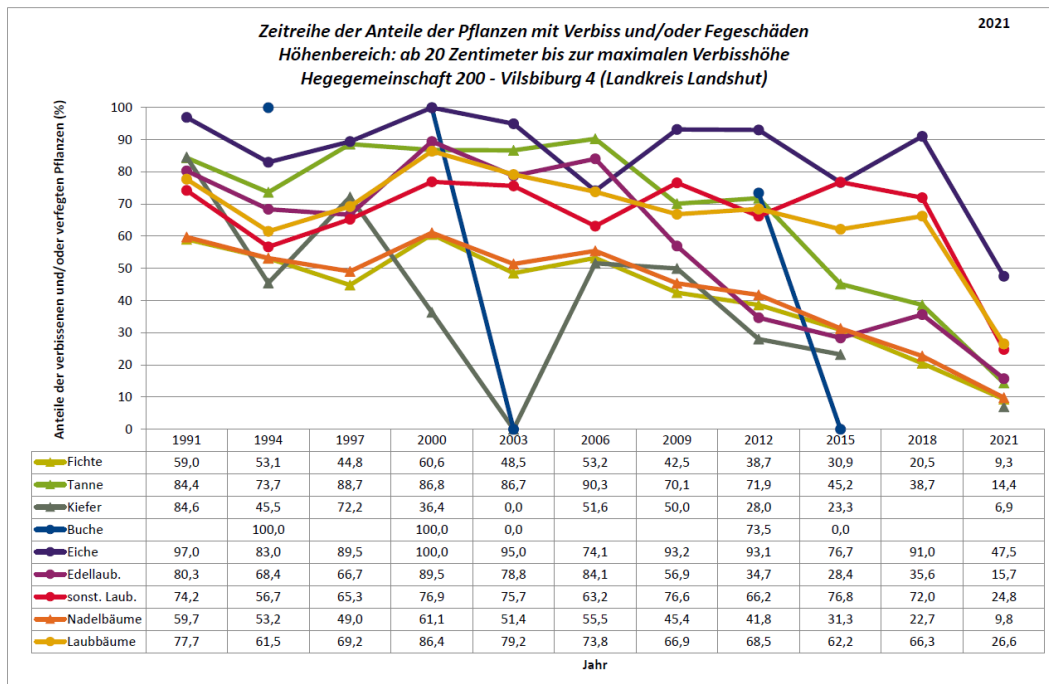
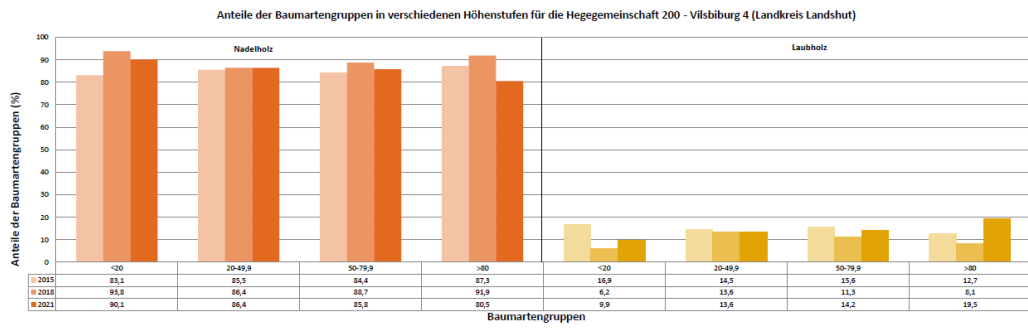


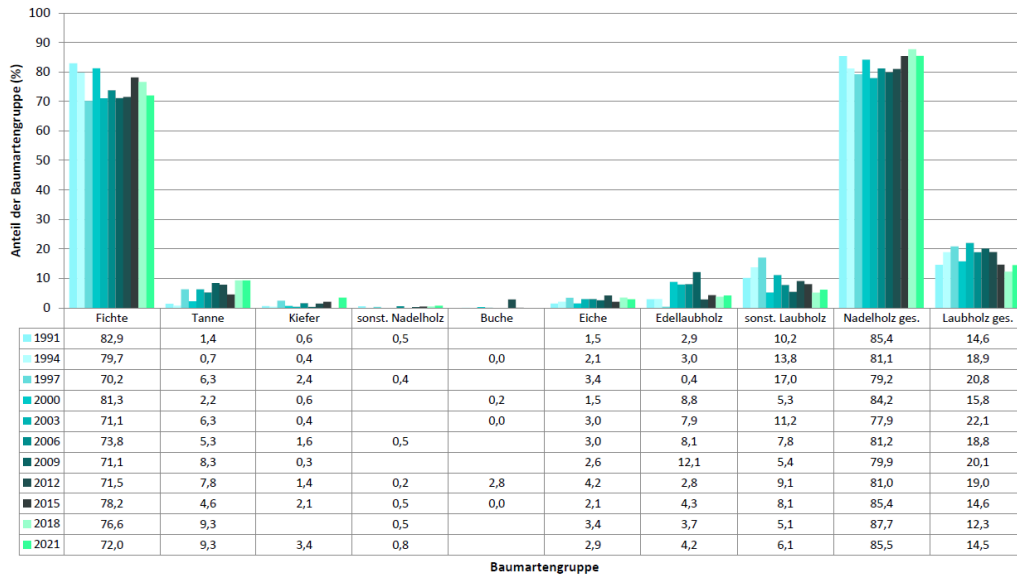
# Standardauswertungen HG 200





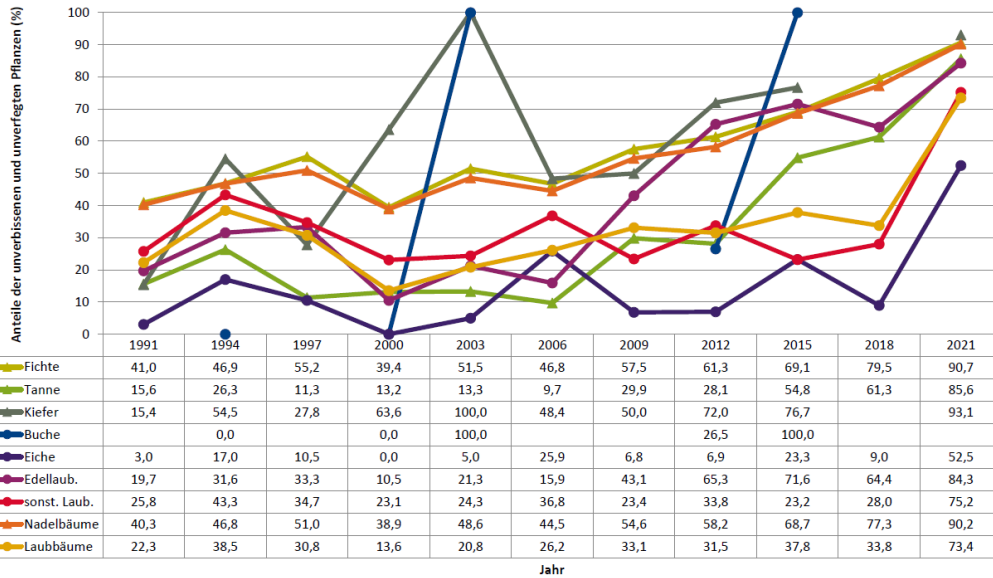
**Zeitreihe der Baumartenanteile der aufgenommenen Verjüngungspflanzen**  
**Höhenbereich: ab 20 Zentimeter Höhe bis zur maximalen Verbisshöhe**  
**Hegegemeinschaft 200 - Vilsbiburg 4 (Landkreis Landshut)**

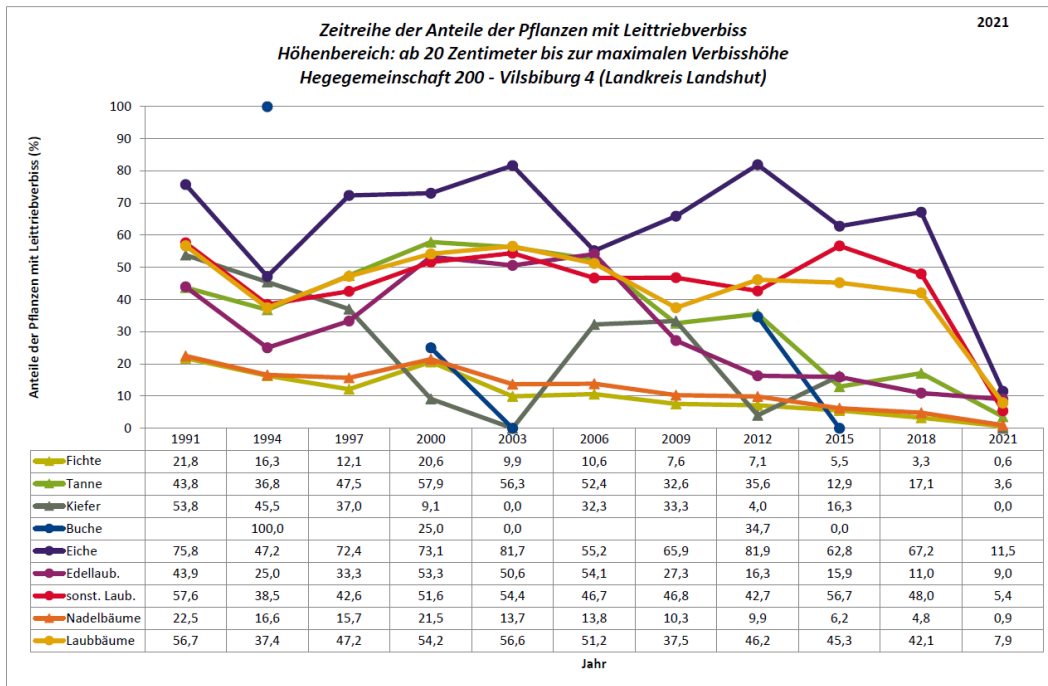
2021



**Zeitreihe der Anteile der Pflanzen ohne Verbiss und ohne Fegeschäden**  
**Höhenbereich: ab 20 Zentimeter bis zur maximalen Verbisshöhe**  
**Hegegemeinschaft 200 - Vilsbiburg 4 (Landkreis Landshut)**

2021





**Anteile der Baumartengruppen in den verschiedenen Höhenstufen**  
**Verteilung der Pflanzen ab 20 Zentimeter bis zur maximalen Verbisshöhe auf drei Höhenstufen**  
**Hegegemeinschaft 200 - Vilsbiburg 4 (Landkreis Landshut)**

2021

Baumartengruppe	Aufgenommene Pflanzen insgesamt						Pflanzen ohne Verbiss und ohne Fegeschäden						Pflanzen mit Verbiss und/oder Fegeschäden					
	20 - 49,9 cm		50 - 79,9 cm		80 cm - max. Verbisshöhe		20 - 49,9 cm		50 - 79,9 cm		80 cm - max. Verbisshöhe		20 - 49,9 cm		50 - 79,9 cm		80 cm - max. Verbisshöhe	
	Anzahl	Anteil (%)	Anzahl	Anteil (%)	Anzahl	Anteil (%)	Anzahl	Anteil (%)	Anzahl	Anteil (%)	Anzahl	Anteil (%)	Anzahl	Anteil (%)	Anzahl	Anteil (%)	Anzahl	Anteil (%)
Fichte	860	72,8	479	71,7	173	68,9	809	94,1	411	85,8	151	87,3	51	5,9	68	14,2	22	12,7
Tanne	107	9,1	67	10	21	8,4	96	89,7	54	80,6	17	81	11	10,3	13	19,4	4	19
Kiefer	44	3,7	23	3,4	5	2	41	93,2	21	91,3	5	100	3	6,8	2	8,7	0	0
Sonstiges Nadelholz	9	0,8	4	0,6	3	1,2	8	88,9	3	75	3	100	1	11,1	1	25	0	0
Nadelholz gesamt	1020	86,4	573	85,8	202	80,5	954	93,5	489	85,3	176	87,1	66	6,5	84	14,7	26	12,9
Buche	3	0,3	15	2,2	3	3,2	2	66,7	12	80	6	75	1	33,3	3	20	2	25
Eiche	50	4,2	10	1,5	1	0,4	25	50	7	70	0	0	25	50	3	30	1	100
Edellaubholz	42	3,6	27	4	20	8	38	90,5	21	77,8	10	80	4	9,5	6	22,2	4	20
Sonstiges Laubholz	66	5,6	43	6,4	20	8	49	74,2	34	79,1	14	70	17	25,8	9	20,9	6	30
Laubholz gesamt	161	13,6	95	14,2	40	19,5	114	70,8	74	77,9	36	73,5	47	29,2	21	22,1	13	26,5
Alle Baumarten	1181	100	668	100	251	100	1068	90,4	563	84,3	212	84,5	113	9,6	105	15,7	39	15,5

Auswertung der Verjüngungsinventur 2021 für die Hegegemeinschaft 200 - Vilsbiburg 4 (Landkreis Landshut)  
 Anzahl der erfassten Verjüngungsflächen: 30, davon ungeschützt: 16, teilweise geschützt: 12, vollständig geschützt: 2  
 Verjüngungspflanzen ab 20 Zentimeter Höhe bis zur maximalen Verbisshöhe

2021

Baumartengruppe	Aufgenommene Pflanzen insgesamt		Pflanzen ohne Verbiss und ohne Fegeschaden		Pflanzen mit Verbiss und/oder Fegeschaden		Pflanzen mit Leittriebverbiss		Pflanzen mit Verbiss im oberen Drittel		Pflanzen mit Fegeschaden	
	Anzahl	Anteil (%)	Anzahl	Anteil (%)	Anzahl	Anteil (%)	Anzahl	Anteil (%)	Anzahl	Anteil (%)	Anzahl	Anteil (%)
Fichte	1512	72	1371	90,7	141	9,3	9	0,6	141	9,3	0	0
Tanne	195	9,3	167	85,6	28	14,4	7	3,6	23	11,8	5	2,6
Kiefer	72	3,4	67	93,1	5	6,9	0	0	4	5,6	1	1,4
Sonst. Nadelholz	16	0,8	14	87,5	2	12,5	1	6,2	2	12,5	0	0
Nadelholz gesamt	1795	85,5	1619	90,2	176	9,8	17	0,9	170	9,5	6	0,3
Buche	26	1,2	20	76,9	6	23,1	2	7,7	6	23,1	0	0
Eiche	61	2,9	32	52,5	29	47,5	7	11,5	29	47,5	0	0
Edellaubholz	89	4,2	75	84,3	14	15,7	8	9	14	15,7	0	0
Sonst. Laubholz	129	6,1	97	75,2	32	24,8	7	5,4	31	24	1	0,8
Laubholz gesamt	305	14,5	224	73,4	81	26,6	24	7,9	80	26,2	1	0,3
Alle Baumarten	2100	100	1843	87,8	257	12,2	41	2	250	11,9	7	0,3

Verjüngungspflanzen kleiner 20 Zentimeter Höhe

Baumartengruppe	Aufgenommene Pflanzen insgesamt		Pflanzen ohne Verbiss im oberen Drittel		Pflanzen mit Verbiss im oberen Drittel	
	Anzahl	Anteil (%)	Anzahl	Anteil (%)	Anzahl	Anteil (%)
Fichte	404	78,8	403	99,8	1	0,2
Tanne	46	9	46	100	0	0
Kiefer	7	1,4	7	100	0	0
Sonst. Nadelholz	5	1	5	100	0	0
Nadelholz gesamt	462	90,1	461	99,8	1	0,2
Buche	0	0	0	0	0	0
Eiche	15	2,9	8	53,3	7	46,7
Edellaubholz	23	4,5	23	100	0	0
Sonst. Laubholz	13	2,5	11	84,6	2	15,4
Laubholz gesamt	51	9,9	42	82,4	9	17,6
Alle Baumarten	513	100	503	98,1	10	1,9

Verjüngungspflanzen über Verbisshöhe (Erhebung von Fegeschäden)

Baumartengruppe	Aufgenommene Pflanzen insgesamt		Pflanzen ohne Fegeschaden		Pflanzen mit Fegeschaden	
	Anzahl	Anteil (%)	Anzahl	Anteil (%)	Anzahl	Anteil (%)
Fichte	52	39,4	52	100	0	0
Tanne	23	17,4	23	100	0	0
Kiefer	3	2,3	3	100	0	0
Sonst. Nadelholz	8	6,1	8	100	0	0
Nadelholz gesamt	86	65,2	86	100	0	0
Buche	3	2,3	3	100	0	0
Eiche	2	1,5	2	100	0	0
Edellaubholz	8	6,1	8	100	0	0
Sonst. Laubholz	33	25	31	93,9	2	6,1
Laubholz gesamt	46	34,8	44	95,7	2	4,3
Alle Baumarten	132	100	130	98,5	2	1,5