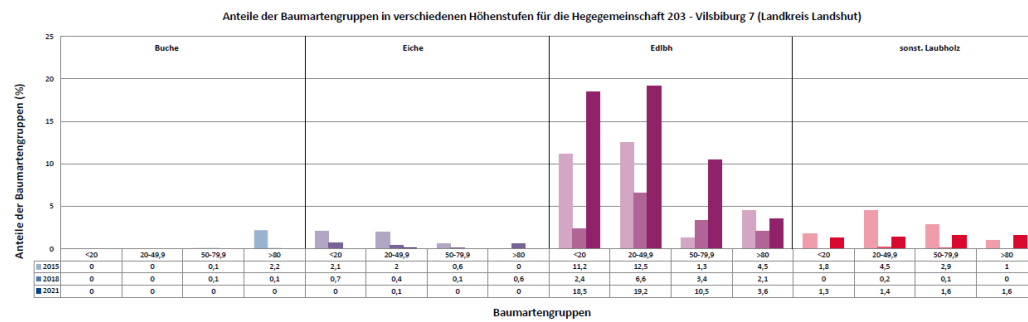
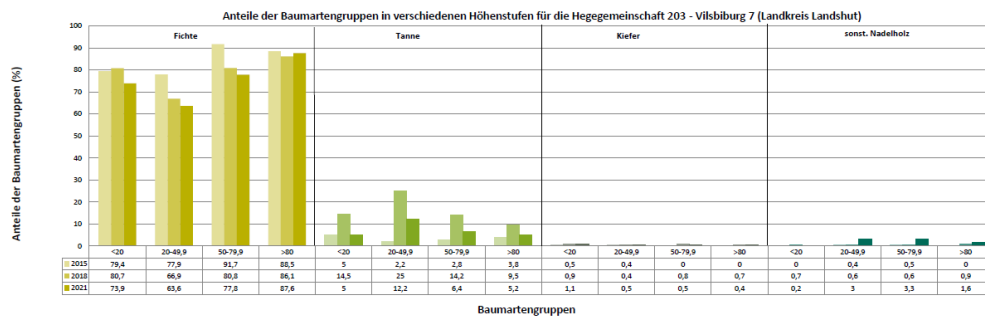
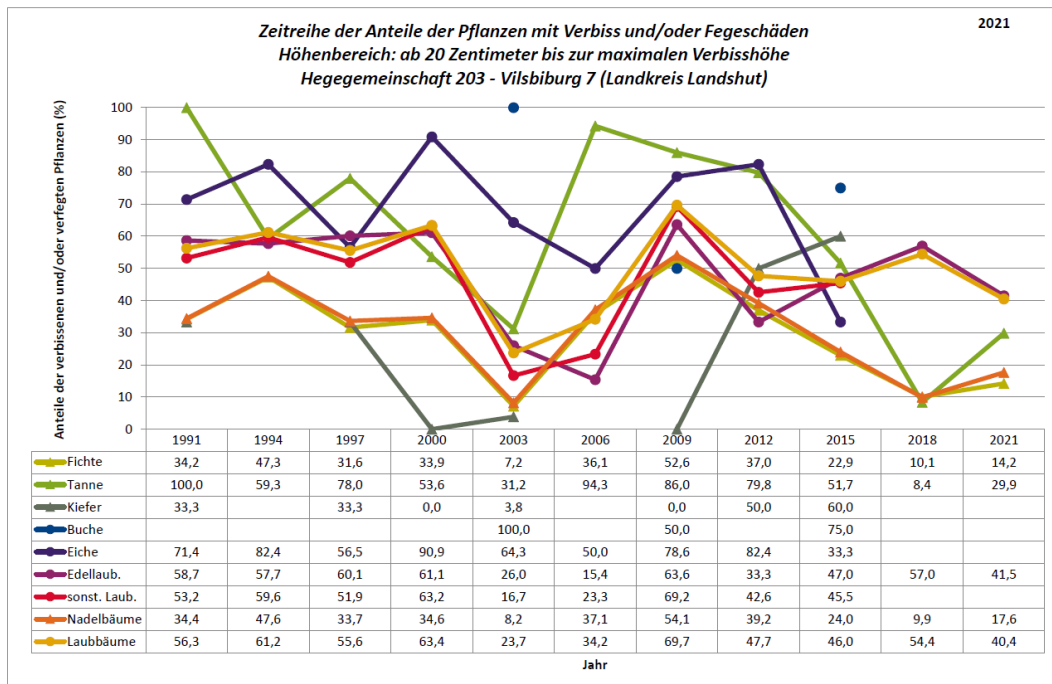
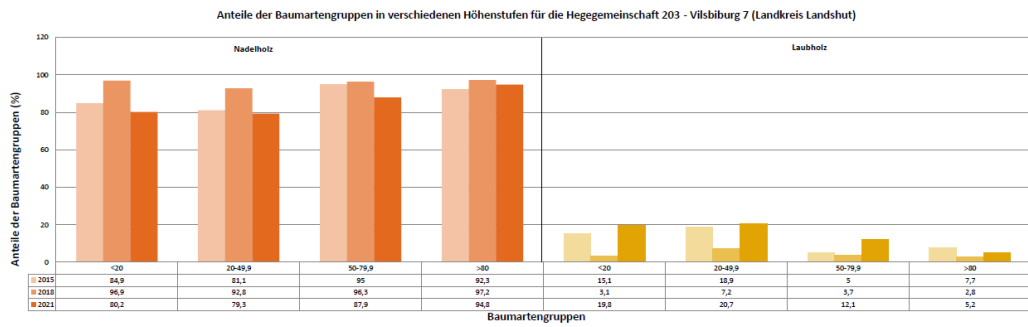
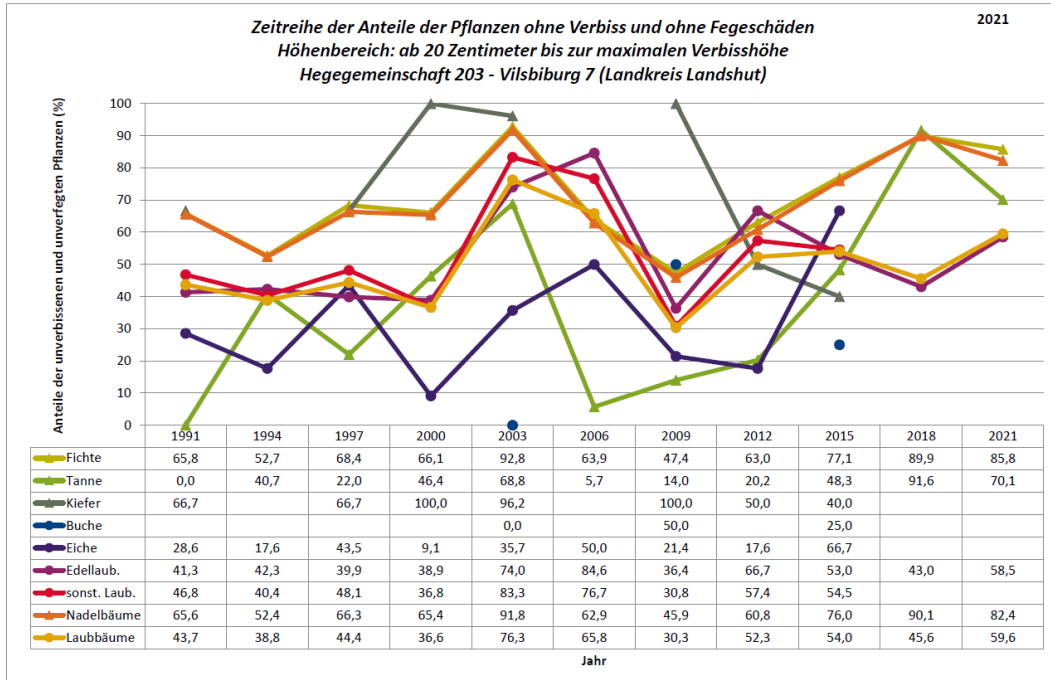
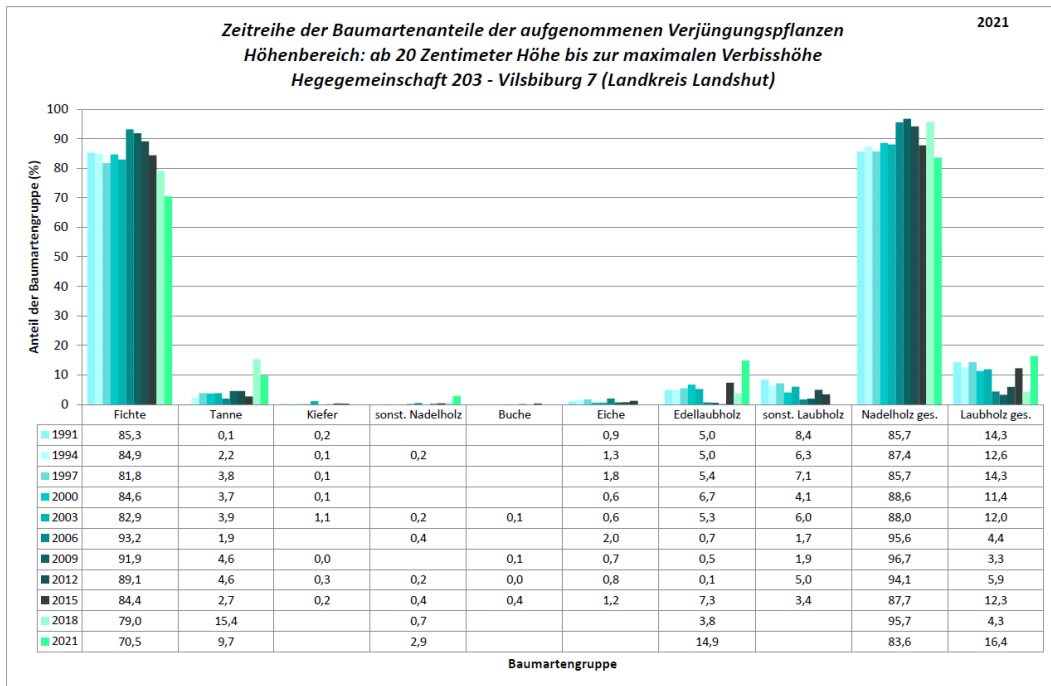
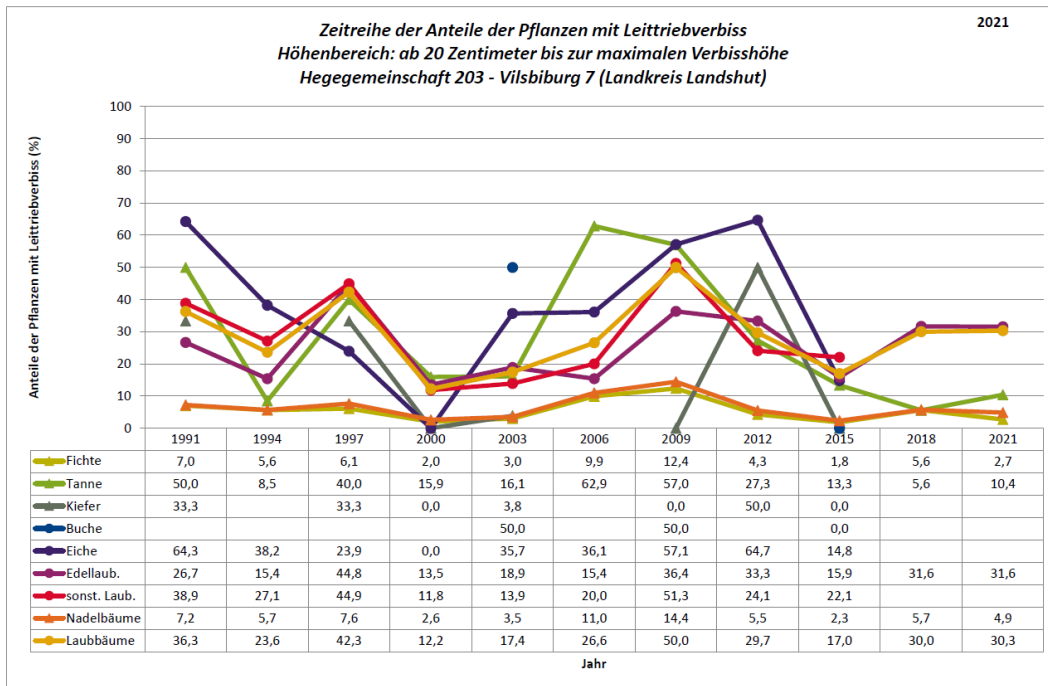


Standardauswertungen HG 203









Anteile der Baumartengruppen in den verschiedenen Höhenstufen
Verteilung der Pflanzen ab 20 Zentimeter bis zur maximalen Verbisshöhe auf drei Höhenstufen
Hegegemeinschaft 203 - Vilsbiburg 7 (Landkreis Landshut)

2021

Baumartengruppe	Aufgenommene Pflanzen insgesamt						Pflanzen ohne Verbiss und ohne Fegeschäden						Pflanzen mit Verbiss und/oder Fegeschäden					
	20 - 49,9 cm		50 - 79,9 cm		80 cm - max. Verbisshöhe		20 - 49,9 cm		50 - 79,9 cm		80 cm - max. Verbisshöhe		20 - 49,9 cm		50 - 79,9 cm		80 cm - max. Verbisshöhe	
	Anzahl	Anteil (%)	Anzahl	Anteil (%)	Anzahl	Anteil (%)	Anzahl	Anteil (%)	Anzahl	Anteil (%)	Anzahl	Anteil (%)	Anzahl	Anteil (%)	Anzahl	Anteil (%)	Anzahl	Anteil (%)
Fichte	817	63,6	497	77,8	226	87,6	745	91,2	401	80,7	170	77,3	72	8,8	96	19,3	50	22,7
Tanne	157	12,2	41	6,4	13	5,2	110	70,1	28	68,3	10	76,9	47	29,9	13	31,7	3	23,1
Kiefer	6	0,5	3	0,5	1	0,4	5	83,3	3	100	0	0	1	16,7	0	0	1	100
Sonstiges Nadelholz	39	3	21	3,3	4	1,6	15	38,5	8	38,1	3	75	24	61,5	13	61,9	1	25
Nadelholz gesamt	1019	79,3	562	87,9	238	94,8	875	85,9	440	78,3	183	76,9	144	14,1	122	21,7	55	23,1
Buche	0	0	0	0	0	0	0	0	0	0	0	0	0	0	0	0	0	0
Eiche	1	0,1	0	0	0	0	0	0	0	0	0	0	1	100	0	0	0	0
Edellaubholz	247	19,2	67	10,5	9	3,6	161	65,2	23	34,3	5	55,6	86	34,8	44	65,7	4	44,4
Sonstiges Laubholz	18	1,4	10	1,6	4	1,6	13	72,2	8	80	2	50	5	27,8	2	20	2	50
Laubholz gesamt	266	20,7	77	12,1	13	5,2	174	65,4	31	40,3	7	53,8	92	34,6	46	59,7	6	46,2
Alle Baumarten	1285	100	639	100	251	100	1049	81,6	471	73,7	190	75,7	236	18,4	168	26,3	61	24,3

Auswertung der Verjüngungsinventur 2021 für die Hegegemeinschaft 203 - Vilsbiburg 7 (Landkreis Landshut)
 Anzahl der erfassten Verjüngungsflächen: 35, davon ungeschützt: 22, teilweise geschützt: 7, vollständig geschützt: 6
 Verjüngungspflanzen ab 20 Zentimeter Höhe bis zur maximalen Verbisshöhe

2021

Baumartengruppe	Aufgenommene Pflanzen insgesamt		Pflanzen ohne Verbiss und ohne Fegeschaden		Pflanzen mit Verbiss und/oder Fegeschaden		Pflanzen mit Leittriebverbiss		Pflanzen mit Verbiss im oberen Drittel		Pflanzen mit Fegeschaden	
	Anzahl	Anteil (%)	Anzahl	Anteil (%)	Anzahl	Anteil (%)	Anzahl	Anteil (%)	Anzahl	Anteil (%)	Anzahl	Anteil (%)
Fichte	1534	70,5	1316	85,8	218	14,2	42	2,7	215	14	3	0,2
Tanne	211	9,7	148	70,1	63	29,9	22	10,4	58	27,5	6	2,8
Kiefer	10	0,5	8	80	2	20	1	10	1	10	1	10
Sonst. Nadelholz	64	2,9	26	40,6	38	59,4	24	37,5	38	59,4	0	0
Nadelholz gesamt	1819	83,6	1498	82,4	321	17,6	89	4,9	312	17,2	10	0,5
Buche	0	0	0	0	0	0	0	0	0	0	0	0
Eiche	1	0	0	0	1	100	0	0	1	100	0	0
Edellaubholz	323	14,9	189	58,5	134	41,5	102	31,6	134	41,5	0	0
Sonst. Laubholz	32	1,5	23	71,9	9	28,1	6	18,8	9	28,1	0	0
Laubholz gesamt	356	16,4	212	59,6	144	40,4	108	30,3	144	40,4	0	0
Alle Baumarten	2175	100	1710	78,6	465	21,4	197	9,1	456	21	10	0,5

Verjüngungspflanzen kleiner 20 Zentimeter Höhe

Baumartengruppe	Aufgenommene Pflanzen insgesamt		Pflanzen ohne Verbiss im oberen Drittel		Pflanzen mit Verbiss im oberen Drittel	
	Anzahl	Anteil (%)	Anzahl	Anteil (%)	Anzahl	Anteil (%)
Fichte	340	73,9	338	99,4	2	0,6
Tanne	23	5	23	100	0	0
Kiefer	5	1,1	5	100	0	0
Sonst. Nadelholz	1	0,2	1	100	0	0
Nadelholz gesamt	369	80,2	367	99,5	2	0,5
Buche	0	0	0	0	0	0
Eiche	0	0	0	0	0	0
Edellaubholz	85	18,5	74	87,1	11	12,9
Sonst. Laubholz	6	1,3	3	50	3	50
Laubholz gesamt	91	19,8	77	84,6	14	15,4
Alle Baumarten	460	100	444	96,5	16	3,5

Verjüngungspflanzen über Verbisshöhe (Erhebung von Fegeschäden)

Baumartengruppe	Aufgenommene Pflanzen insgesamt		Pflanzen ohne Fegeschaden		Pflanzen mit Fegeschaden	
	Anzahl	Anteil (%)	Anzahl	Anteil (%)	Anzahl	Anteil (%)
Fichte	98	86	98	100	0	0
Tanne	13	11,4	13	100	0	0
Kiefer	0	0	0	0	0	0
Sonst. Nadelholz	0	0	0	0	0	0
Nadelholz gesamt	111	97,4	111	100	0	0
Buche	0	0	0	0	0	0
Eiche	0	0	0	0	0	0
Edellaubholz	1	0,9	1	100	0	0
Sonst. Laubholz	2	1,8	2	100	0	0
Laubholz gesamt	3	2,6	3	100	0	0
Alle Baumarten	114	100	114	100	0	0