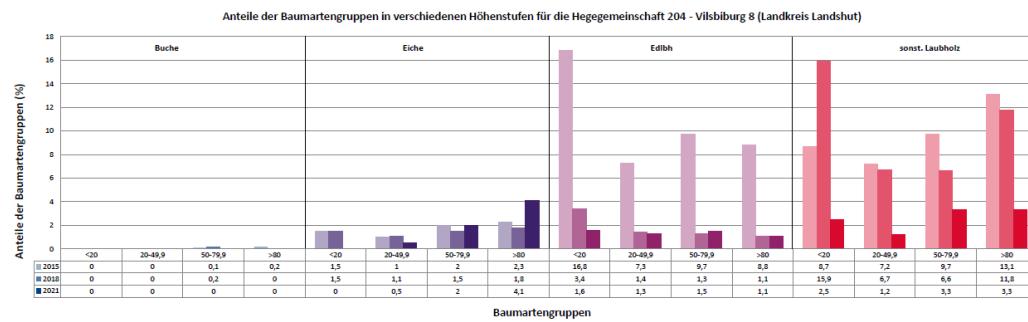
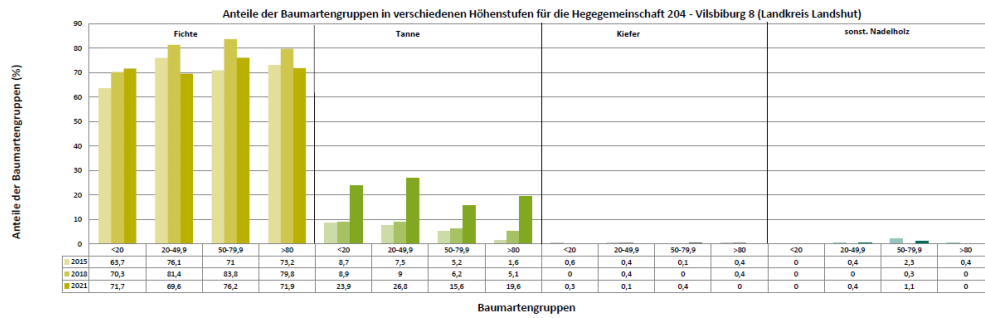
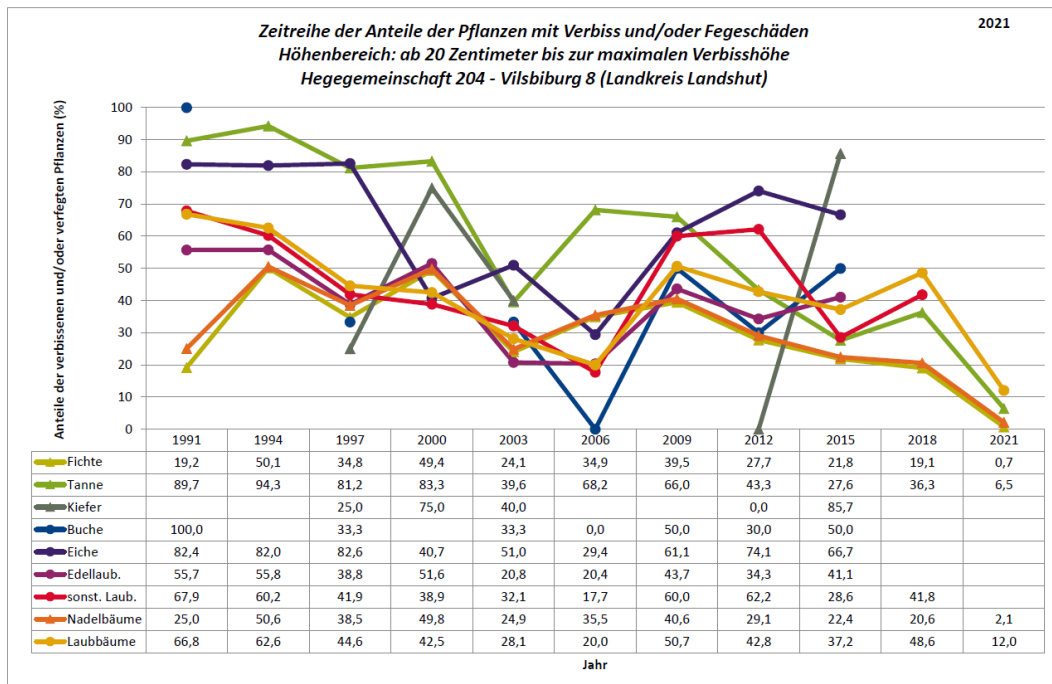
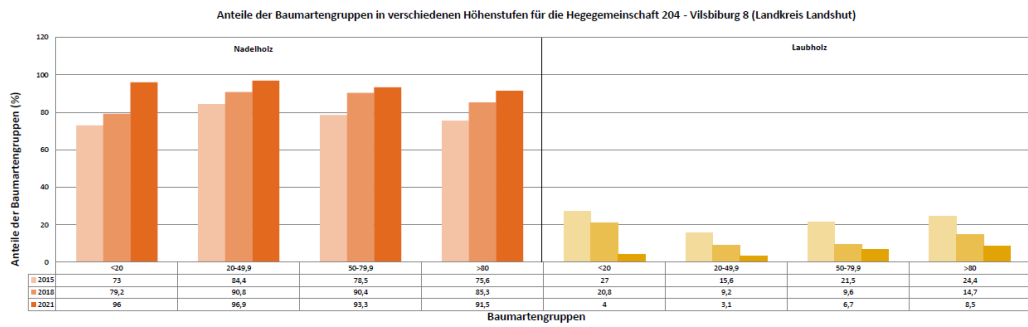
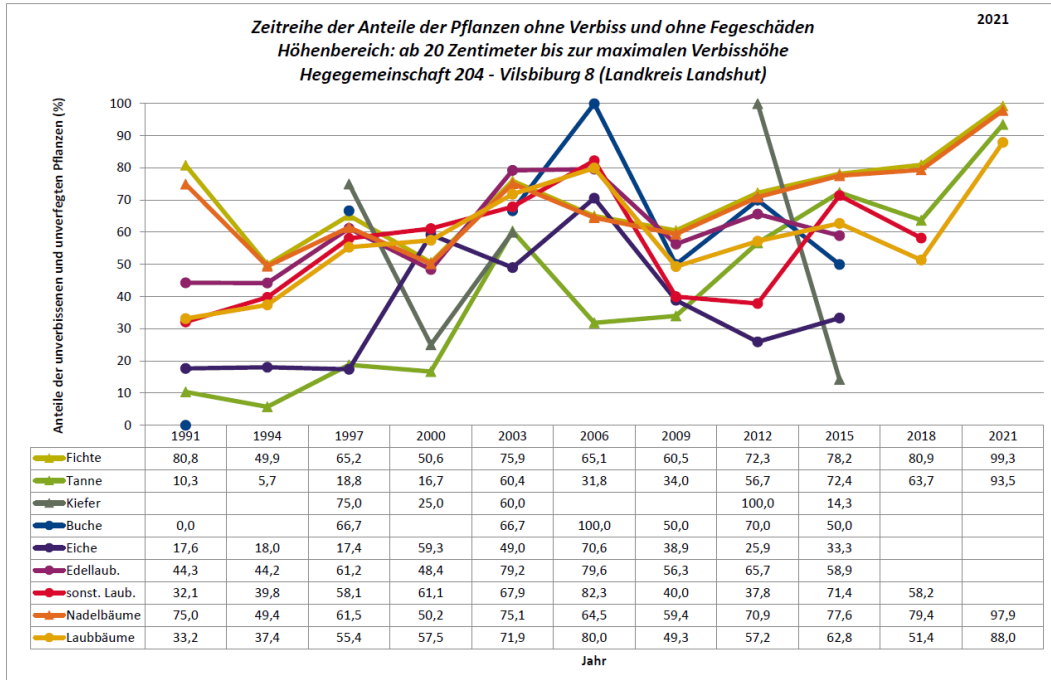
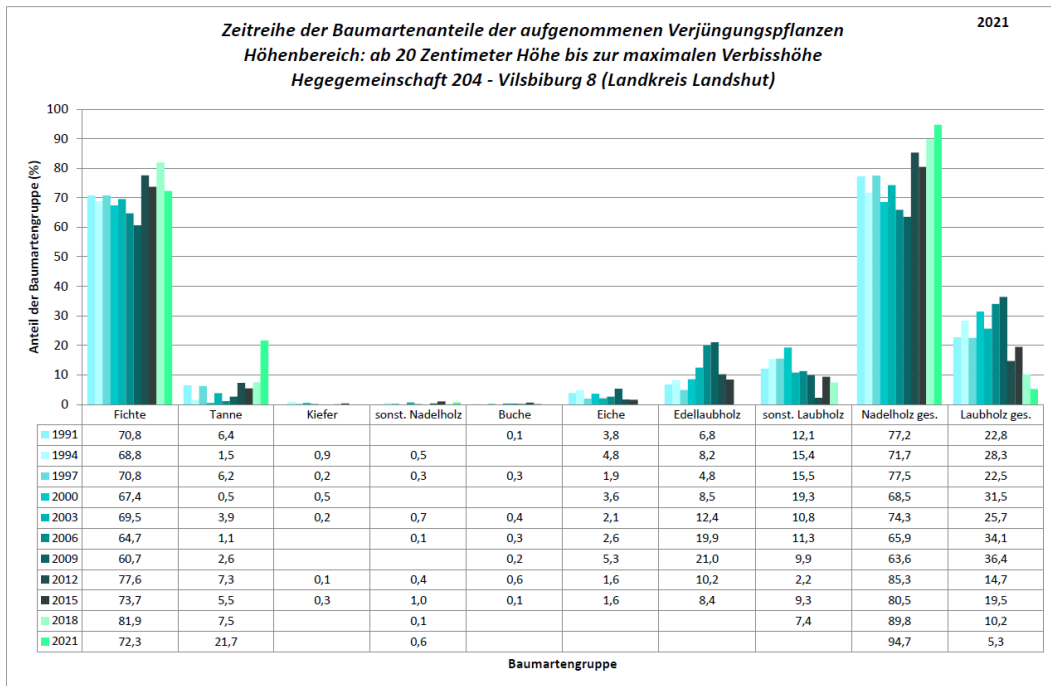
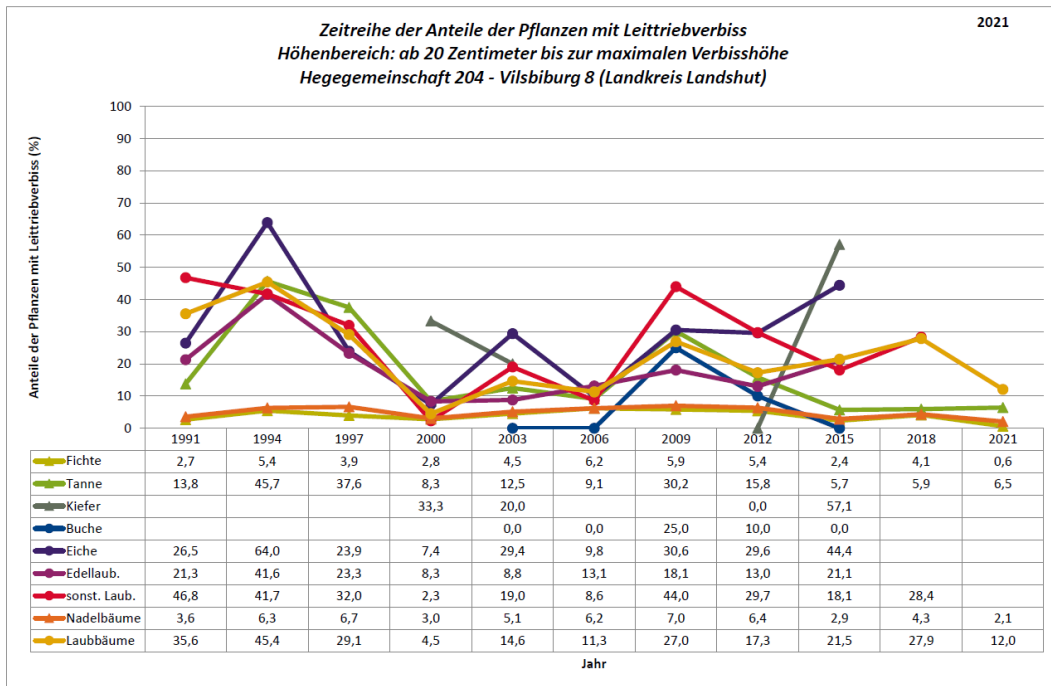


Standardauswertungen HG 204









Anteile der Baumartengruppen in den verschiedenen Höhenstufen
Verteilung der Pflanzen ab 20 Zentimeter bis zur maximalen Verbisshöhe auf drei Höhenstufen
Hegegemeinschaft 204 - Vilsbiburg 8 (Landkreis Landshut)

2021

Baumartengruppe	Aufgenommene Pflanzen insgesamt						Pflanzen ohne Verbiss und ohne Fegeschäden						Pflanzen mit Verbiss und/oder Fegeschäden					
	20 - 49,9 cm		50 - 79,9 cm		80 cm - max. Verbisshöhe		20 - 49,9 cm		50 - 79,9 cm		80 cm - max. Verbisshöhe		20 - 49,9 cm		50 - 79,9 cm		80 cm - max. Verbisshöhe	
	Anzahl	Anteil (%)	Anzahl	Anteil (%)	Anzahl	Anteil (%)	Anzahl	Anteil (%)	Anzahl	Anteil (%)	Anzahl	Anteil (%)	Anzahl	Anteil (%)	Anzahl	Anteil (%)	Anzahl	Anteil (%)
Fichte	525	69,6	420	76,2	194	71,9	521	99,2	417	99,3	193	99,5	4	0,8	3	0,7	1	0,5
Tanne	202	26,8	86	15,6	53	19,6	189	93,6	79	91,9	51	96,2	13	6,4	7	8,1	2	3,8
Kiefer	1	0,1	2	0,4	0	0	1	100	2	100	0	0	0	0	0	0	0	0
Sonstiges Nadelholz	3	0,4	6	1,1	0	0	2	66,7	5	83,3	0	0	1	33,3	1	16,7	0	0
Nadelholz gesamt	731	96,9	514	93,3	247	91,5	713	97,5	503	97,9	244	98,8	18	2,5	11	2,1	3	1,2
Buche	0	0	0	0	0	0	0	0	0	0	0	0	0	0	0	0	0	0
Eiche	4	0,5	11	2	11	4,1	2	50	7	63,6	11	100	2	50	4	36,4	0	0
Edellaubholz	10	1,3	8	1,5	3	1,1	9	90	6	75	3	100	1	10	2	25	0	0
Sonstiges Laubholz	9	1,2	18	3,3	9	3,3	9	100	18	100	8	88,9	0	0	0	0	1	11,1
Laubholz gesamt	23	3,1	37	6,7	23	8,5	20	87	31	83,8	22	95,7	3	13	6	16,2	1	4,3
Alle Baumarten	754	100	551	100	270	100	733	97,2	534	96,9	266	98,5	21	2,8	17	3,1	4	1,5

Auswertung der Verjüngungsinventur 2021 für die Hegegemeinschaft 204 - Vilsbiburg 8 (Landkreis Landshut)
 Anzahl der erfassten Verjüngungsflächen: 21, davon ungeschützt: 19, teilweise geschützt: 2, vollständig geschützt: 0
 Verjüngungspflanzen ab 20 Zentimeter Höhe bis zur maximalen Verbisshöhe

2021

Baumartengruppe	Aufgenommene Pflanzen insgesamt		Pflanzen ohne Verbiss und ohne Fegeschaden		Pflanzen mit Verbiss und/oder Fegeschaden		Pflanzen mit Leittriebverbiss		Pflanzen mit Verbiss im oberen Drittel		Pflanzen mit Fegeschaden	
	Anzahl	Anteil (%)	Anzahl	Anteil (%)	Anzahl	Anteil (%)	Anzahl	Anteil (%)	Anzahl	Anteil (%)	Anzahl	Anteil (%)
Fichte	1139	72,3	1131	99,3	8	0,7	7	0,6	7	0,6	1	0,1
Tanne	341	21,7	319	93,5	22	6,5	22	6,5	22	6,5	0	0
Kiefer	3	0,2	3	100	0	0	0	0	0	0	0	0
Sonst. Nadelholz	9	0,6	7	77,8	2	22,2	2	22,2	2	22,2	0	0
Nadelholz gesamt	1492	94,7	1460	97,9	32	2,1	31	2,1	31	2,1	1	0,1
Buche	0	0	0	0	0	0	0	0	0	0	0	0
Eiche	26	1,7	20	76,9	6	23,1	6	23,1	6	23,1	0	0
Edellaubholz	21	1,3	18	85,7	3	14,3	3	14,3	3	14,3	0	0
Sonst. Laubholz	36	2,3	35	97,2	1	2,8	1	2,8	1	2,8	0	0
Laubholz gesamt	83	5,3	73	88	10	12	10	12	10	12	0	0
Alle Baumarten	1575	100	1533	97,3	42	2,7	41	2,6	41	2,6	1	0,1

Verjüngungspflanzen kleiner 20 Zentimeter Höhe

Baumartengruppe	Aufgenommene Pflanzen insgesamt		Pflanzen ohne Verbiss im oberen Drittel		Pflanzen mit Verbiss im oberen Drittel	
	Anzahl	Anteil (%)	Anzahl	Anteil (%)	Anzahl	Anteil (%)
Fichte	231	71,7	231	100	0	0
Tanne	77	23,9	77	100	0	0
Kiefer	1	0,3	1	100	0	0
Sonst. Nadelholz	0	0	0	0	0	0
Nadelholz gesamt	309	96	309	100	0	0
Buche	0	0	0	0	0	0
Eiche	0	0	0	0	0	0
Edellaubholz	5	1,6	5	100	0	0
Sonst. Laubholz	8	2,5	8	100	0	0
Laubholz gesamt	13	4	13	100	0	0
Alle Baumarten	322	100	322	100	0	0

Verjüngungspflanzen über Verbisshöhe (Erhebung von Fegeschäden)

Baumartengruppe	Aufgenommene Pflanzen insgesamt		Pflanzen ohne Fegeschaden		Pflanzen mit Fegeschaden	
	Anzahl	Anteil (%)	Anzahl	Anteil (%)	Anzahl	Anteil (%)
Fichte	254	70,4	254	100	0	0
Tanne	52	14,4	52	100	0	0
Kiefer	0	0	0	0	0	0
Sonst. Nadelholz	1	0,3	1	100	0	0
Nadelholz gesamt	307	85	307	100	0	0
Buche	0	0	0	0	0	0
Eiche	1	0,3	1	100	0	0
Edellaubholz	31	8,6	31	100	0	0
Sonst. Laubholz	22	6,1	22	100	0	0
Laubholz gesamt	54	15	54	100	0	0
Alle Baumarten	361	100	361	100	0	0