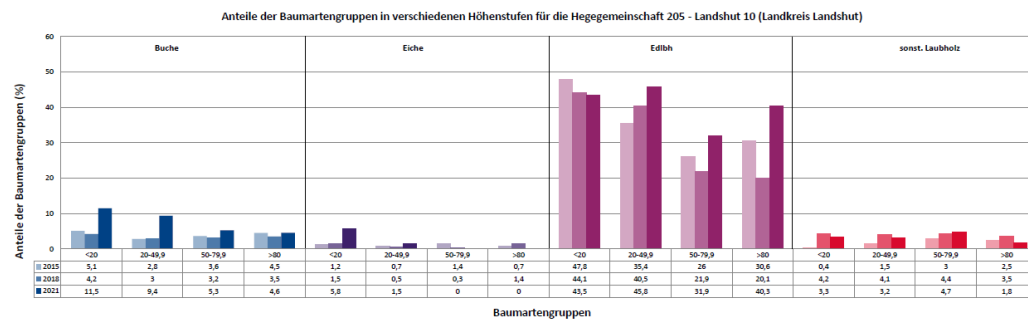
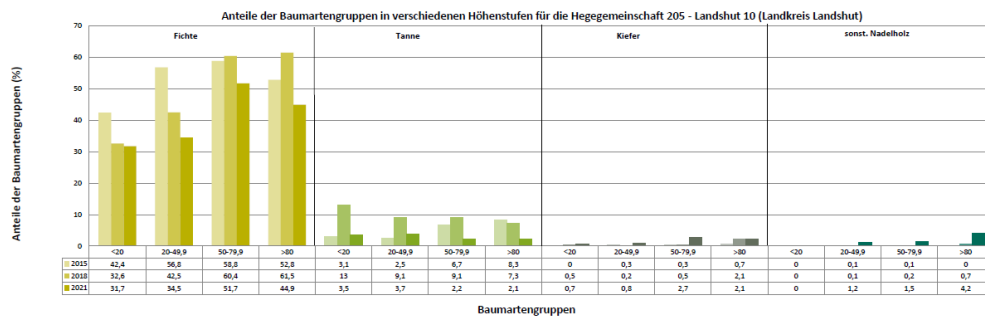
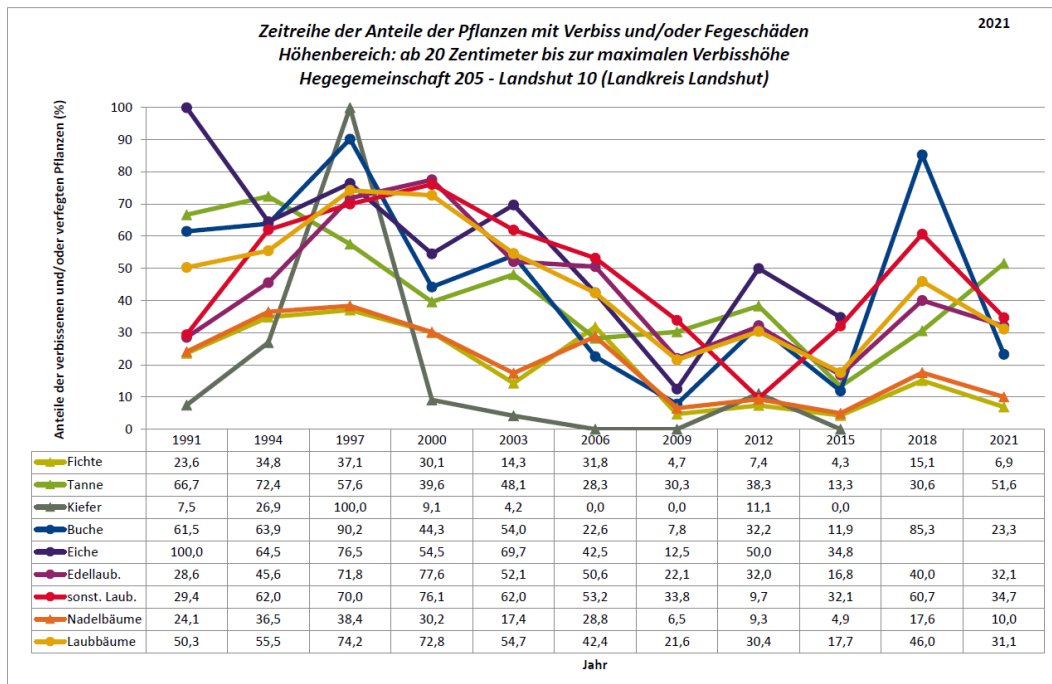
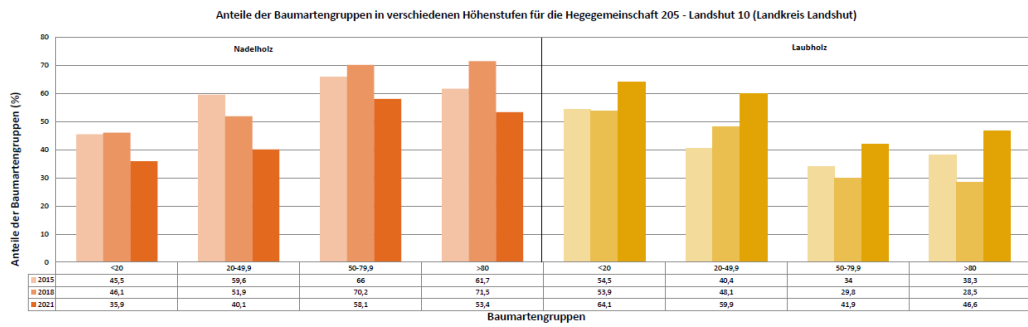


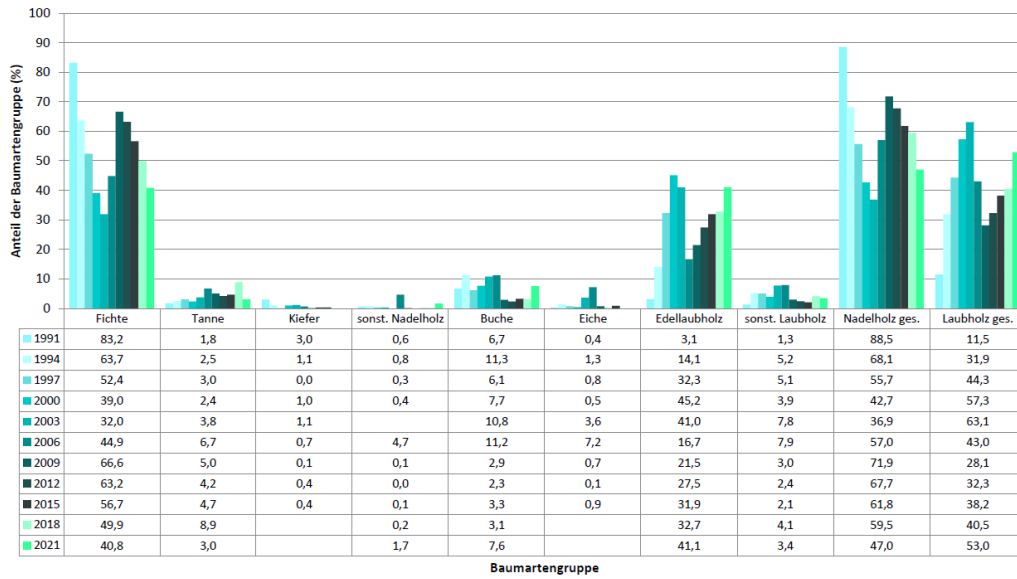
Standardauswertungen HG 205





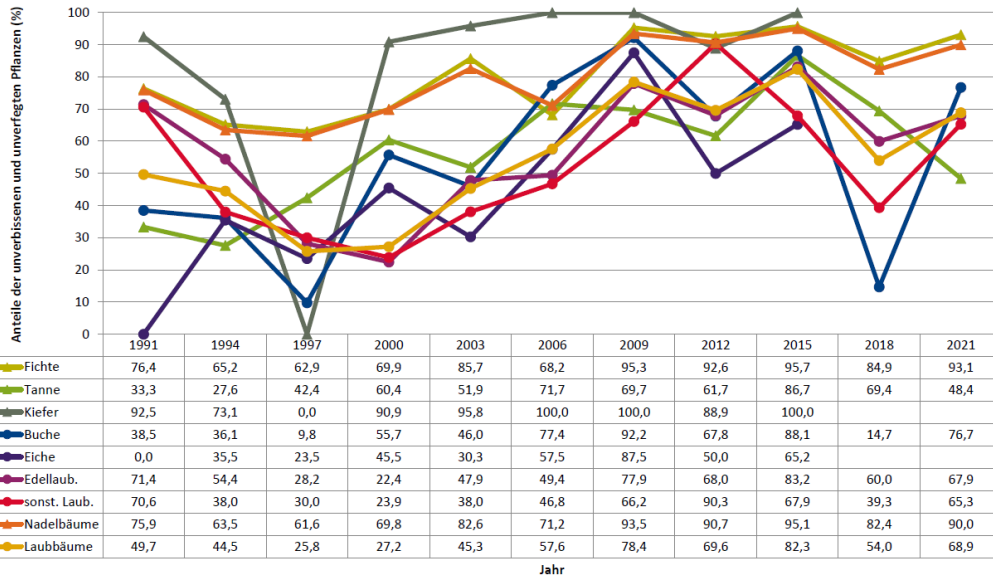
Zeitreihe der Baumartenanteile der aufgenommenen Verjüngungspflanzen
Höhenbereich: ab 20 Zentimeter Höhe bis zur maximalen Verbisshöhe
Hegegemeinschaft 205 - Landshut 10 (Landkreis Landshut)

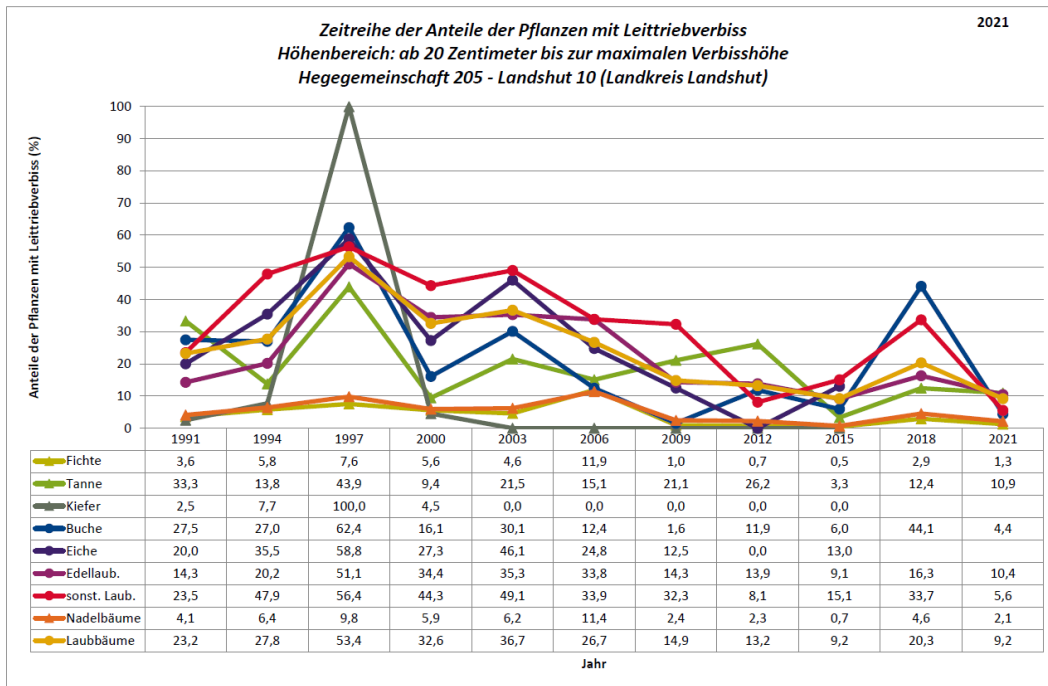
2021



Zeitreihe der Anteile der Pflanzen ohne Verbiss und ohne Fegeschäden
Höhenbereich: ab 20 Zentimeter bis zur maximalen Verbisshöhe
Hegegemeinschaft 205 - Landshut 10 (Landkreis Landshut)

2021





Anteile der Baumartengruppen in den verschiedenen Höhenstufen
Verteilung der Pflanzen ab 20 Zentimeter bis zur maximalen Verbisshöhe auf drei Höhenstufen
Hegegemeinschaft 205 - Landshut 10 (Landkreis Landshut)

2021

Baumartengruppe	Aufgenommene Pflanzen insgesamt						Pflanzen ohne Verbiss und ohne Fegeschäden						Pflanzen mit Verbiss und/oder Fegeschäden					
	20 - 49,9 cm		50 - 79,9 cm		80 cm - max. Verbisshöhe		20 - 49,9 cm		50 - 79,9 cm		80 cm - max. Verbisshöhe		20 - 49,9 cm		50 - 79,9 cm		80 cm - max. Verbisshöhe	
	Anzahl	Anteil (%)	Anzahl	Anteil (%)	Anzahl	Anteil (%)	Anzahl	Anteil (%)	Anzahl	Anteil (%)	Anzahl	Anteil (%)	Anzahl	Anteil (%)	Anzahl	Anteil (%)	Anzahl	Anteil (%)
Fichte	419	34,5	311	51,7	127	44,9	401	95,7	280	90	117	92,1	18	4,3	31	10	10	7,9
Tanne	45	3,7	13	2,2	6	2,1	23	51,1	6	46,2	2	33,3	22	48,9	7	53,8	4	66,7
Kiefer	10	0,8	16	2,7	6	2,1	9	90	14	87,5	6	100	1	10	2	12,5	0	0
Sonstiges Nadelholz	14	1,2	9	1,5	12	4,2	11	78,6	8	88,9	12	100	3	21,4	1	11,1	0	0
Nadelholz gesamt	488	40,1	349	58,1	151	53,4	444	91	308	88,3	137	90,7	44	9	41	11,7	14	9,3
Buche	114	9,4	32	5,3	13	4,6	92	80,7	21	65,6	9	69,2	22	19,3	11	34,4	4	30,8
Eiche	18	1,5	0	0	0	0	11	61,1	0	0	0	0	7	38,9	0	0	0	0
Edellaubholz	557	45,8	192	31,9	114	40,3	414	74,3	100	52,1	72	63,2	143	25,7	92	47,9	42	36,8
Sonstiges Laubholz	39	3,2	28	4,7	5	1,8	28	71,8	15	53,6	4	80	11	28,2	13	46,1	1	20
Laubholz gesamt	728	59,9	252	41,9	132	46,6	545	74,9	136	54	85	64,4	183	25,1	116	46	47	35,6
Alle Baumarten	1216	100	601	100	283	100	989	81,3	444	73,9	222	78,4	227	18,7	157	26,1	61	21,6

Auswertung der Verjüngungsinventur 2021 für die Hegegemeinschaft 205 - Landshut 10 (Landkreis Landshut)
 Anzahl der erfassten Verjüngungsflächen: 36, davon ungeschützt: 24, teilweise geschützt: 4, vollständig geschützt: 8
 Verjüngungspflanzen ab 20 Zentimeter Höhe bis zur maximalen Verbisshöhe

2021

Baumartengruppe	Aufgenommene Pflanzen insgesamt		Pflanzen ohne Verbiss und ohne Fegeschaden		Pflanzen mit Verbiss und/oder Fegeschaden		Pflanzen mit Leittriebverbiss		Pflanzen mit Verbiss im oberen Drittel		Pflanzen mit Fegeschaden	
	Anzahl	Anteil (%)	Anzahl	Anteil (%)	Anzahl	Anteil (%)	Anzahl	Anteil (%)	Anzahl	Anteil (%)	Anzahl	Anteil (%)
Fichte	857	40,8	798	93,1	59	6,9	11	1,3	59	6,9	0	0
Tanne	64	3	31	48,4	33	51,6	7	10,9	33	51,6	0	0
Kiefer	32	1,5	29	90,6	3	9,4	1	3,1	3	9,4	1	3,1
Sonst. Nadelholz	35	1,7	31	88,6	4	11,4	2	5,7	4	11,4	0	0
Nadelholz gesamt	988	47	889	90	99	10	21	2,1	99	10	1	0,1
Buche	159	7,6	122	76,7	37	23,3	7	4,4	37	23,3	0	0
Eiche	18	0,9	11	61,1	7	38,9	1	5,6	7	38,9	0	0
Edellaubholz	863	41,1	586	67,9	277	32,1	90	10,4	277	32,1	0	0
Sonst. Laubholz	72	3,4	47	65,3	25	34,7	4	5,6	24	33,3	1	1,4
Laubholz gesamt	1112	53	766	68,9	346	31,1	102	9,2	345	31	1	0,1
Alle Baumarten	2100	100	1655	78,8	445	21,2	123	5,9	444	21,1	2	0,1

Verjüngungspflanzen kleiner 20 Zentimeter Höhe

Baumartengruppe	Aufgenommene Pflanzen insgesamt		Pflanzen ohne Verbiss im oberen Drittel		Pflanzen mit Verbiss im oberen Drittel	
	Anzahl	Anteil (%)	Anzahl	Anteil (%)	Anzahl	Anteil (%)
Fichte	143	31,7	141	98,6	2	1,4
Tanne	16	3,5	12	75	4	25
Kiefer	3	0,7	2	66,7	1	33,3
Sonst. Nadelholz	0	0	0	0	0	0
Nadelholz gesamt	162	35,9	155	95,7	7	4,3
Buche	52	11,5	52	100	0	0
Eiche	26	5,8	24	92,3	2	7,7
Edellaubholz	196	43,5	185	94,4	11	5,6
Sonst. Laubholz	15	3,3	12	80	3	20
Laubholz gesamt	289	64,1	273	94,5	16	5,5
Alle Baumarten	451	100	428	94,9	23	5,1

Verjüngungspflanzen über Verbisshöhe (Erhebung von Fegeschäden)

Baumartengruppe	Aufgenommene Pflanzen insgesamt		Pflanzen ohne Fegeschaden		Pflanzen mit Fegeschaden	
	Anzahl	Anteil (%)	Anzahl	Anteil (%)	Anzahl	Anteil (%)
Fichte	29	10,9	29	100	0	0
Tanne	3	1,1	3	100	0	0
Kiefer	5	1,9	3	60	2	40
Sonst. Nadelholz	5	1,9	5	100	0	0
Nadelholz gesamt	42	15,8	40	95,2	2	4,8
Buche	12	4,5	12	100	0	0
Eiche	0	0	0	0	0	0
Edellaubholz	206	77,7	195	94,7	11	5,3
Sonst. Laubholz	5	1,9	5	100	0	0
Laubholz gesamt	223	84,2	212	95,1	11	4,9
Alle Baumarten	265	100	252	95,1	13	4,9