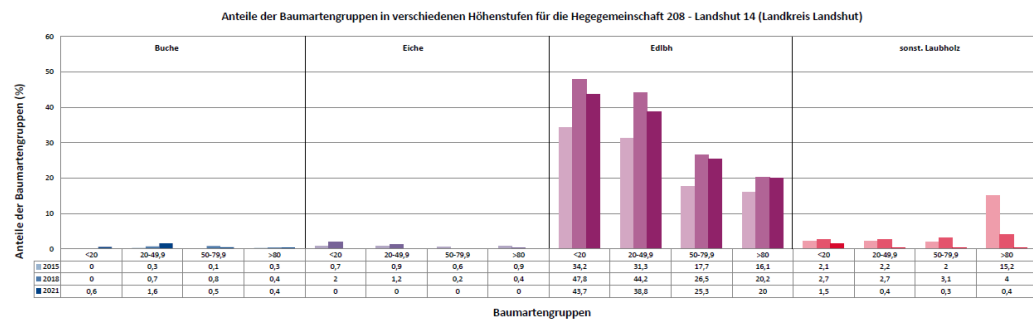
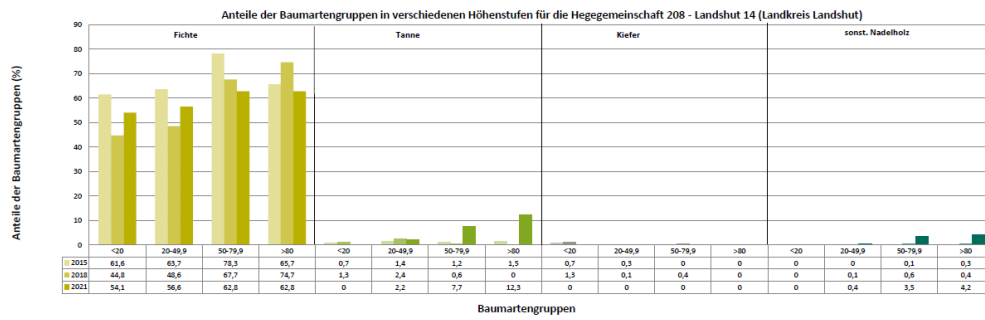
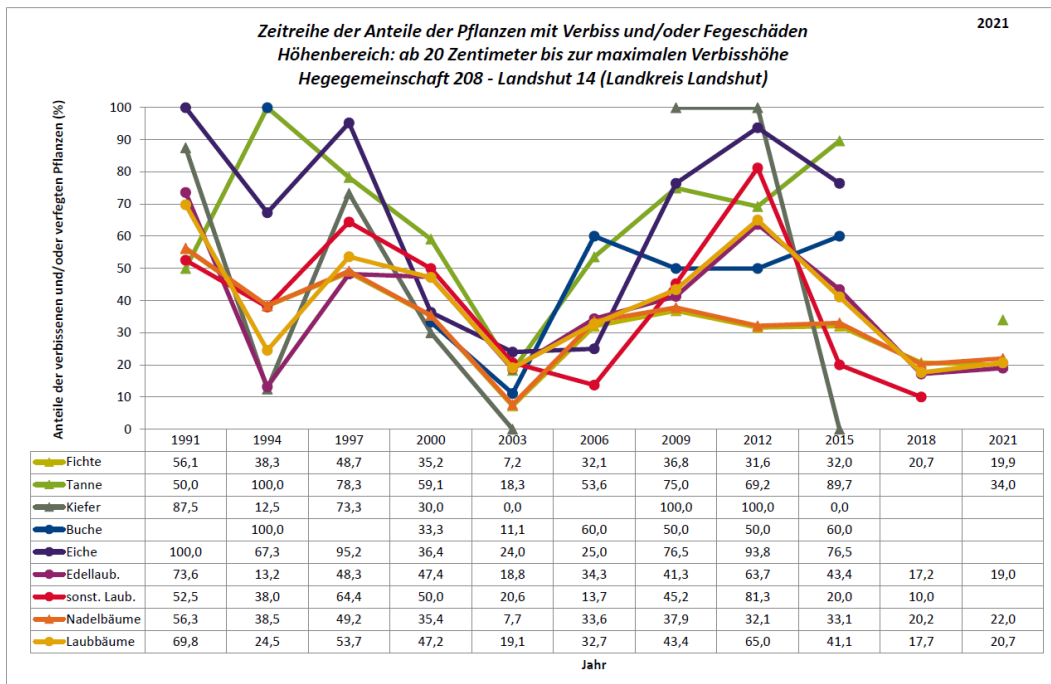
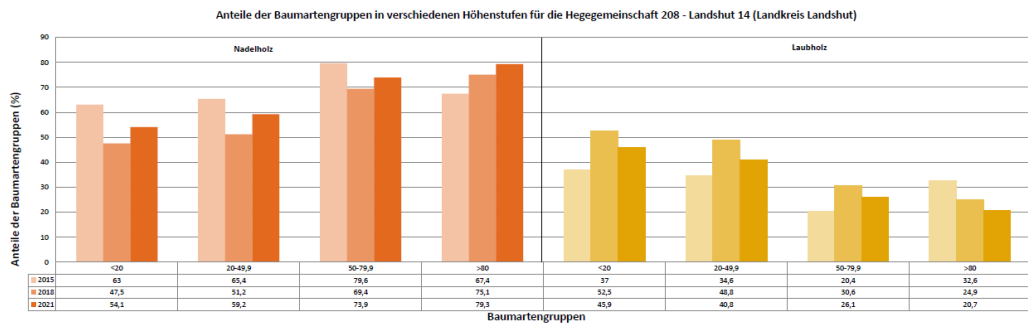


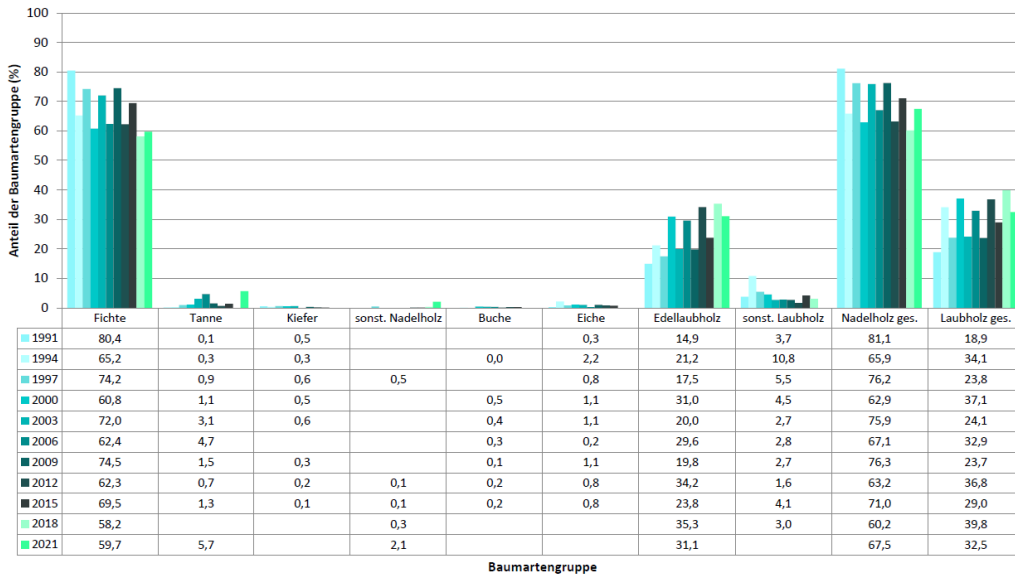
Standardauswertungen HG 208





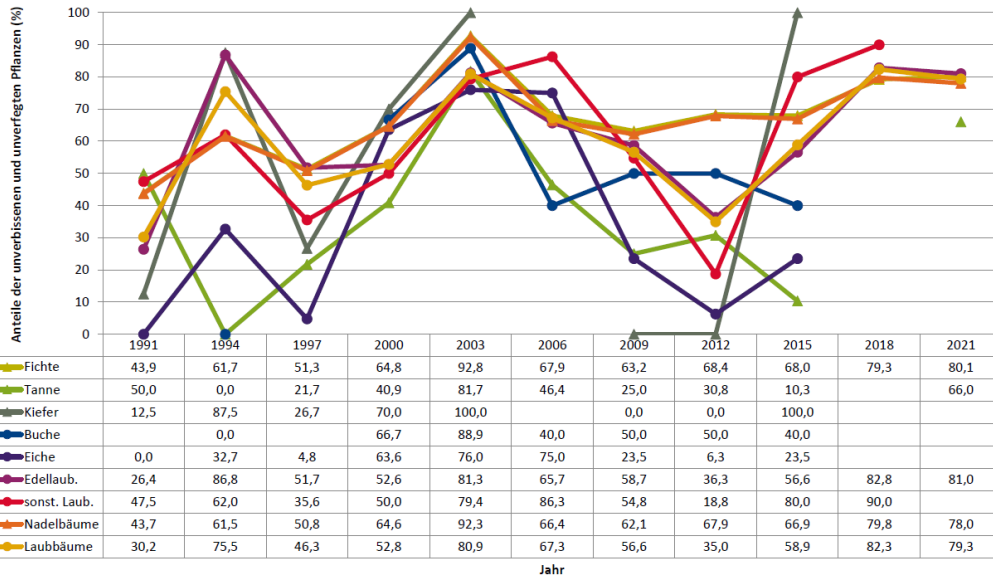
Zeitreihe der Baumartenanteile der aufgenommenen Verjüngungspflanzen
Höhenbereich: ab 20 Zentimeter Höhe bis zur maximalen Verbisshöhe
Hegegemeinschaft 208 - Landshut 14 (Landkreis Landshut)

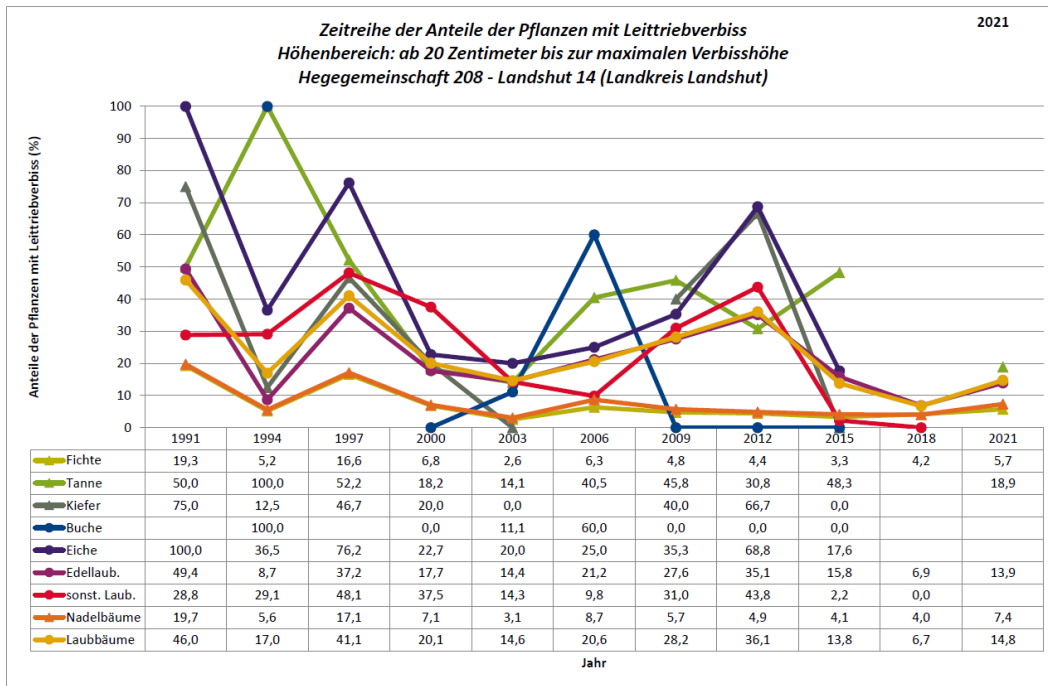
2021



Zeitreihe der Anteile der Pflanzen ohne Verbiss und ohne Fegeschäden
Höhenbereich: ab 20 Zentimeter bis zur maximalen Verbisshöhe
Hegegemeinschaft 208 - Landshut 14 (Landkreis Landshut)

2021





Anteile der Baumartengruppen in den verschiedenen Höhenstufen
Verteilung der Pflanzen ab 20 Zentimeter bis zur maximalen Verbisshöhe auf drei Höhenstufen
Hegegemeinschaft 208 - Landshut 14 (Landkreis Landshut)

2021

Baumartengruppe	Aufgenommene Pflanzen insgesamt						Pflanzen ohne Verbiss und ohne Fegeschäden						Pflanzen mit Verbiss und/oder Fegeschäden					
	20 - 49,9 cm		50 - 79,9 cm		80 cm - max. Verbisshöhe		20 - 49,9 cm		50 - 79,9 cm		80 cm - max. Verbisshöhe		20 - 49,9 cm		50 - 79,9 cm		80 cm - max. Verbisshöhe	
	Anzahl	Anteil (%)	Anzahl	Anteil (%)	Anzahl	Anteil (%)	Anzahl	Anteil (%)	Anzahl	Anteil (%)	Anzahl	Anteil (%)	Anzahl	Anteil (%)	Anzahl	Anteil (%)	Anzahl	Anteil (%)
Fichte	529	56,6	417	62,8	179	62,8	430	82,1	326	78,2	141	78,8	94	17,9	91	21,8	38	21,2
Tanne	20	2,2	51	7,7	35	12,3	4	20	34	66,7	32	91,4	16	80	17	33,3	3	8,6
Kiefer	0	0	0	0	0	0	0	0	0	0	0	0	0	0	0	0	0	0
Sonstiges Nadelholz	4	0,4	23	3,5	12	4,2	2	50	10	43,5	8	66,7	2	50	13	56,5	4	33,3
Nadelholz gesamt	548	59,2	491	73,9	226	79,3	436	79,6	370	75,4	181	80,1	112	20,4	121	24,6	45	19,9
Buche	15	1,6	3	0,5	1	0,4	7	46,7	0	0	0	0	8	53,3	3	100	1	100
Eiche	0	0	0	0	0	0	0	0	0	0	0	0	0	0	0	0	0	0
Edellaubholz	359	38,8	168	25,3	57	20	303	84,4	131	78	39	68,4	56	15,6	37	22	18	31,6
Sonstiges Laubholz	4	0,4	2	0,3	1	0,4	1	25	2	100	1	100	3	75	0	0	0	0
Laubholz gesamt	378	40,8	173	26,1	59	20,7	311	82,3	133	76,9	40	67,8	67	17,7	40	23,1	19	32,2
Alle Baumarten	926	100	664	100	285	100	747	80,7	503	75,8	221	77,5	179	19,3	161	24,2	64	22,5

Auswertung der Verjüngungsinventur 2021 für die Hegegemeinschaft 208 - Landshut 14 (Landkreis Landshut)
 Anzahl der erfassten Verjüngungsflächen: 33, davon ungeschützt: 24, teilweise geschützt: 1, vollständig geschützt: 8
 Verjüngungspflanzen ab 20 Zentimeter Höhe bis zur maximalen Verbisshöhe

2021

Baumartengruppe	Aufgenommene Pflanzen insgesamt		Pflanzen ohne Verbiss und ohne Fegeschaden		Pflanzen mit Verbiss und/oder Fegeschaden		Pflanzen mit Leittriebverbiss		Pflanzen mit Verbiss im oberen Drittel		Pflanzen mit Fegeschaden	
	Anzahl	Anteil (%)	Anzahl	Anteil (%)	Anzahl	Anteil (%)	Anzahl	Anteil (%)	Anzahl	Anteil (%)	Anzahl	Anteil (%)
Fichte	1120	59,7	897	80,1	223	19,9	64	5,7	222	19,8	3	0,3
Tanne	106	5,7	70	6,6	36	3,4	20	18,9	34	32,1	3	2,8
Kiefer	0	0	0	0	0	0	0	0	0	0	0	0
Sonst. Nadelholz	39	2,1	20	51,3	19	48,7	9	23,1	13	33,3	6	15,4
Nadelholz gesamt	1265	67,5	987	78	278	22	93	7,4	269	21,3	12	0,9
Buche	19	1	7	36,8	12	63,2	6	31,6	12	63,2	0	0
Eiche	0	0	0	0	0	0	0	0	0	0	0	0
Edellaubholz	584	31,1	473	81	111	19	81	13,9	108	18,5	3	0,5
Sonst. Laubholz	7	0,4	4	57,1	3	42,9	3	42,9	3	42,9	0	0
Laubholz gesamt	610	32,5	484	79,3	126	20,7	90	14,8	123	20,2	3	0,5
Alle Baumarten	1875	100	1471	78,5	404	21,5	183	9,8	392	20,9	15	0,8

Verjüngungspflanzen kleiner 20 Zentimeter Höhe

Baumartengruppe	Aufgenommene Pflanzen insgesamt		Pflanzen ohne Verbiss im oberen Drittel		Pflanzen mit Verbiss im oberen Drittel	
	Anzahl	Anteil (%)	Anzahl	Anteil (%)	Anzahl	Anteil (%)
Fichte	177	54,1	169	95,5	8	4,5
Tanne	0	0	0	0	0	0
Kiefer	0	0	0	0	0	0
Sonst. Nadelholz	0	0	0	0	0	0
Nadelholz gesamt	177	54,1	169	95,5	8	4,5
Buche	2	0,6	0	0	2	100
Eiche	0	0	0	0	0	0
Edellaubholz	143	43,7	129	90,2	14	9,8
Sonst. Laubholz	5	1,5	2	40	3	60
Laubholz gesamt	150	45,9	131	87,3	19	12,7
Alle Baumarten	327	100	300	91,7	27	8,3

Verjüngungspflanzen über Verbisshöhe (Erhebung von Fegeschäden)

Baumartengruppe	Aufgenommene Pflanzen insgesamt		Pflanzen ohne Fegeschaden		Pflanzen mit Fegeschaden	
	Anzahl	Anteil (%)	Anzahl	Anteil (%)	Anzahl	Anteil (%)
Fichte	144	64,3	140	97,2	4	2,8
Tanne	8	3,6	7	87,5	1	12,5
Kiefer	0	0	0	0	0	0
Sonst. Nadelholz	1	0,4	0	0	1	100
Nadelholz gesamt	153	68,3	147	96,1	6	3,9
Buche	0	0	0	0	0	0
Eiche	0	0	0	0	0	0
Edellaubholz	71	31,7	52	73,2	19	26,8
Sonst. Laubholz	0	0	0	0	0	0
Laubholz gesamt	71	31,7	52	73,2	19	26,8
Alle Baumarten	224	100	199	88,8	25	11,2