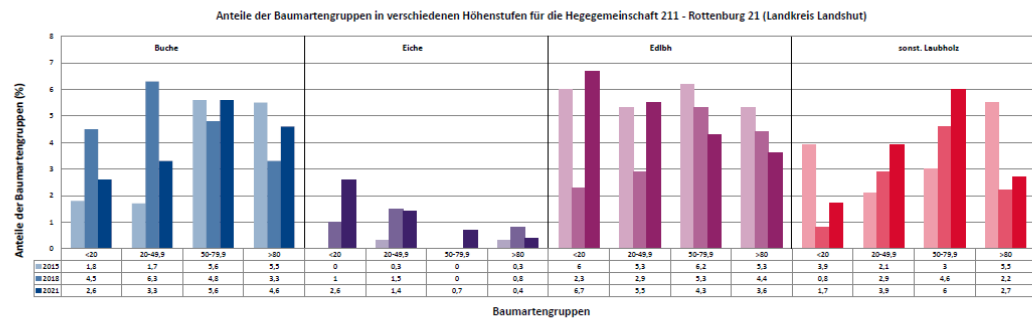
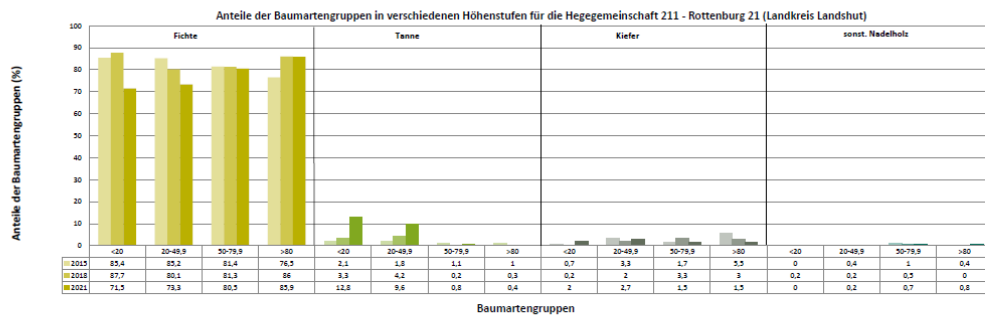
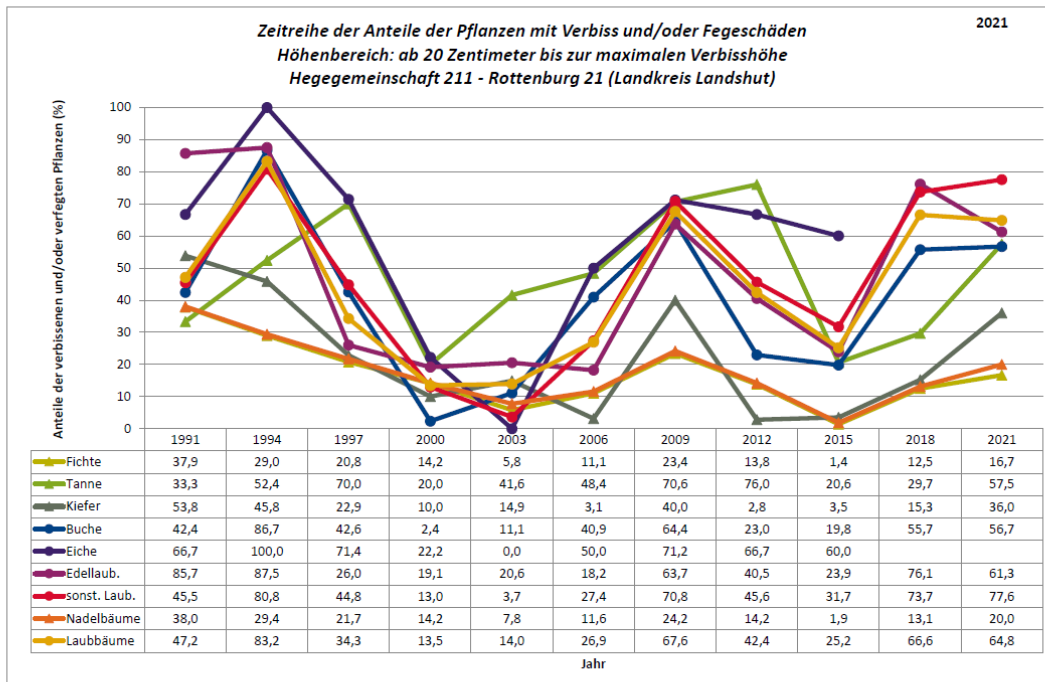
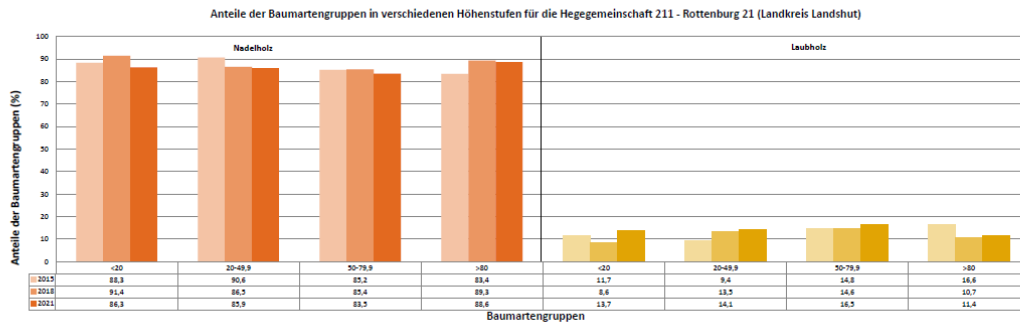
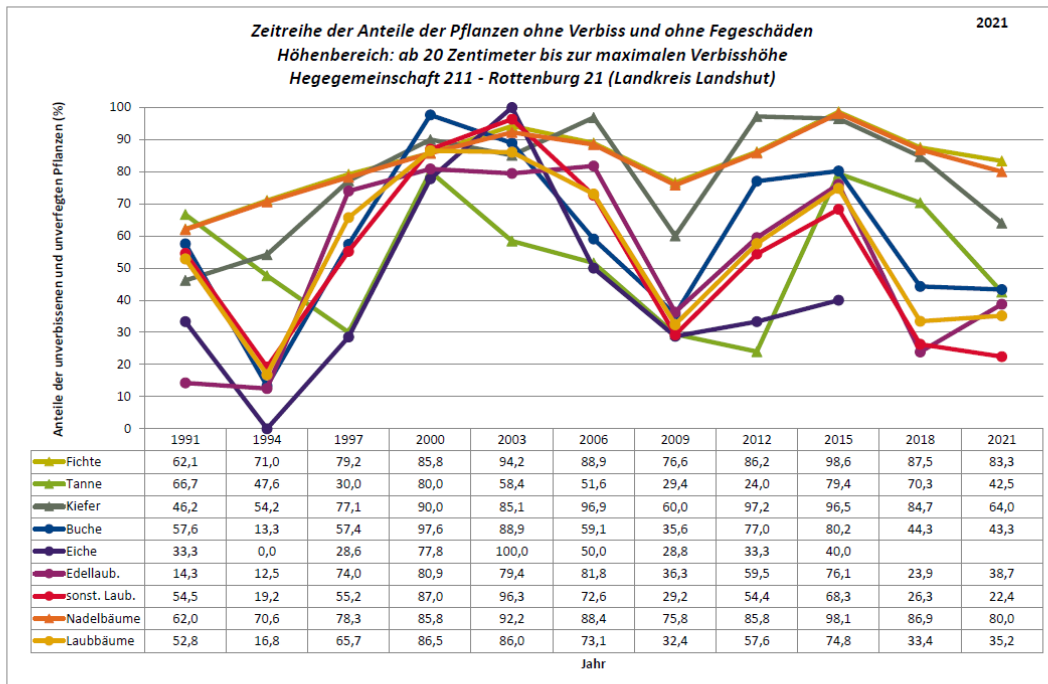
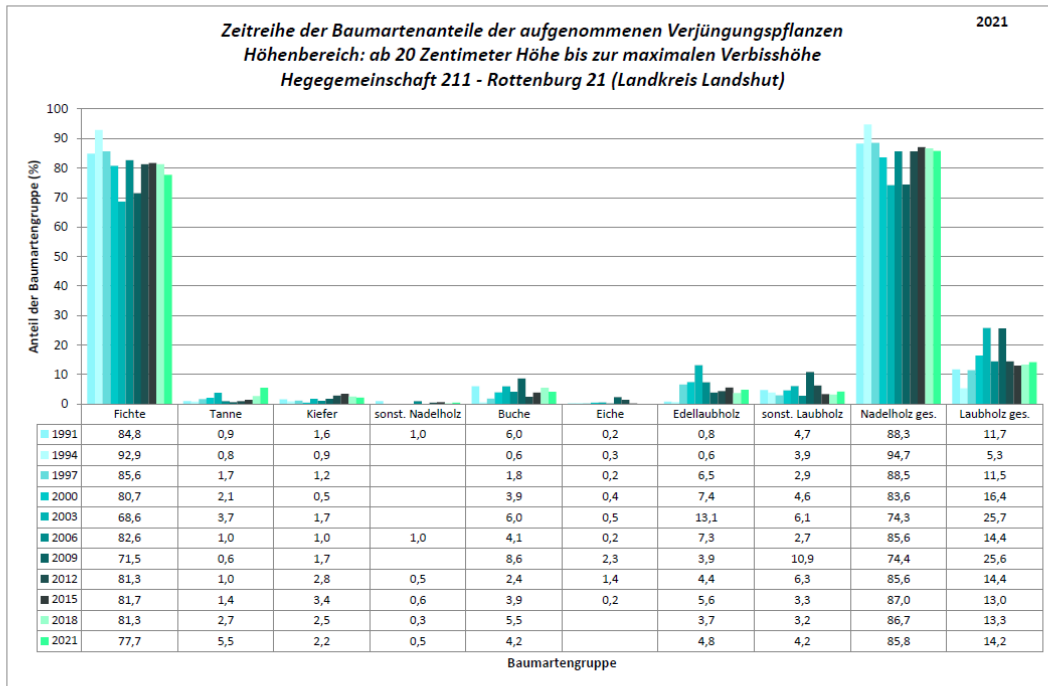
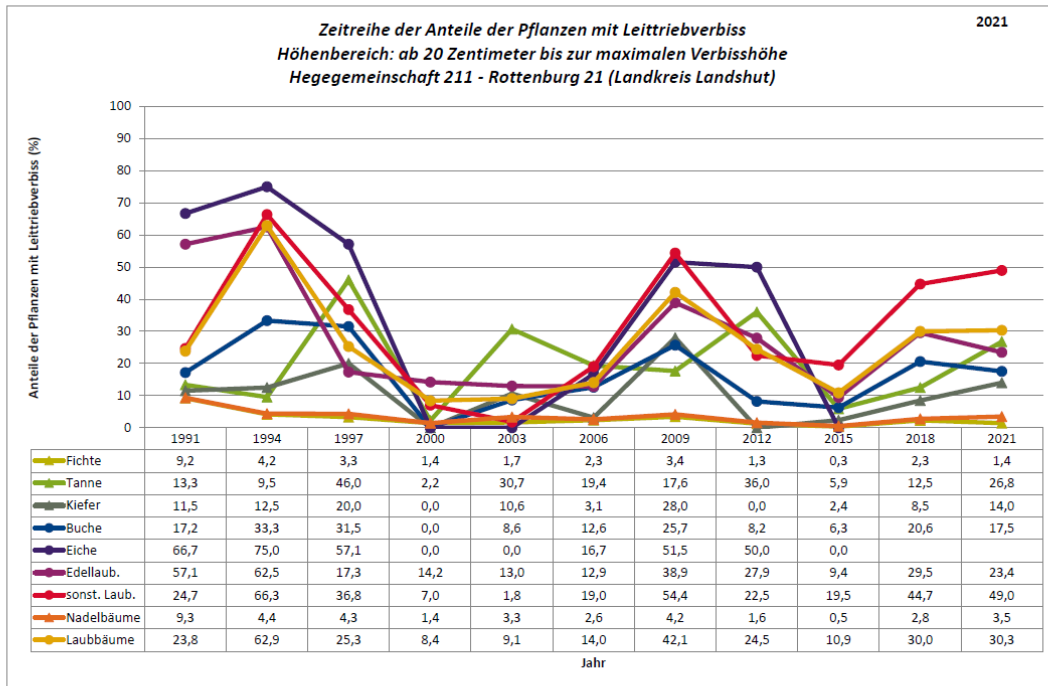


Standardauswertungen HG 211









Anteile der Baumartengruppen in den verschiedenen Höhenstufen
Verteilung der Pflanzen ab 20 Zentimeter bis zur maximalen Verbisshöhe auf drei Höhenstufen
Hegegemeinschaft 211 - Rottenburg 21 (Landkreis Landshut)

2021

Baumartengruppe	Aufgenommene Pflanzen insgesamt						Pflanzen ohne Verbiss und ohne Fegeschäden						Pflanzen mit Verbiss und/oder Fegeschäden					
	20 - 49,9 cm		50 - 79,9 cm		80 cm - max. Verbisshöhe		20 - 49,9 cm		50 - 79,9 cm		80 cm - max. Verbisshöhe		20 - 49,9 cm		50 - 79,9 cm		80 cm - max. Verbisshöhe	
	Anzahl	Anteil (%)	Anzahl	Anteil (%)	Anzahl	Anteil (%)	Anzahl	Anteil (%)	Anzahl	Anteil (%)	Anzahl	Anteil (%)	Anzahl	Anteil (%)	Anzahl	Anteil (%)	Anzahl	Anteil (%)
Fichte	913	73,3	487	80,3	407	85,9	838	91,8	391	80,3	277	68,1	75	8,2	96	19,7	130	31,9
Tanne	120	9,6	5	0,8	2	0,4	51	42,3	2	40	1	50	69	57,5	3	60	1	50
Kiefer	34	2,7	9	1,3	7	1,3	23	67,6	6	66,7	3	42,9	11	32,4	3	33,3	4	57,1
Sonstiges Nadelholz	3	0,2	4	0,7	4	0,8	2	66,7	1	25	1	25	1	33,3	3	75	3	75
Nadelholz gesamt	1070	85,9	505	83,3	420	88,6	914	85,4	400	79,2	282	67,1	156	14,6	105	20,8	138	32,9
Buche	41	3,3	34	5,6	22	4,6	22	33,7	15	44,1	3	22,7	19	46,3	19	55,9	17	77,3
Eiche	18	1,4	4	0,7	2	0,4	8	44,4	0	0	1	50	10	55,6	4	100	1	50
Edellaubholz	68	5,5	26	4,3	17	3,6	31	45,6	9	34,6	3	17,6	37	54,4	17	65,4	14	82,4
Sonstiges Laubholz	49	3,9	36	6	13	2,7	13	26,3	5	13,9	4	30,8	36	73,5	31	86,1	9	69,2
Laubholz gesamt	176	14,1	100	16,3	54	11,4	74	42	29	29	13	24,1	102	58	71	71	41	75,9
Alle Baumarten	1246	100	605	100	474	100	988	79,3	429	70,9	295	62,2	258	20,7	176	29,1	179	37,8

Auswertung der Verjüngungsinventur 2021 für die Hegegemeinschaft 211 - Rottenburg 21 (Landkreis Landshut)
 Anzahl der erfassten Verjüngungsflächen: 37, davon ungeschützt: 24, teilweise geschützt: 7, vollständig geschützt: 6
 Verjüngungspflanzen ab 20 Zentimeter Höhe bis zur maximalen Verbisshöhe

2021

Baumartengruppe	Aufgenommene Pflanzen insgesamt		Pflanzen ohne Verbiss und ohne Fegeschaden		Pflanzen mit Verbiss und/oder Fegeschaden		Pflanzen mit Leittriebverbiss		Pflanzen mit Verbiss im oberen Drittel		Pflanzen mit Fegeschaden	
	Anzahl	Anteil (%)	Anzahl	Anteil (%)	Anzahl	Anteil (%)	Anzahl	Anteil (%)	Anzahl	Anteil (%)	Anzahl	Anteil (%)
Fichte	1807	77,7	1506	83,3	301	16,7	26	1,4	292	16,2	26	1,4
Tanne	127	5,5	54	42,5	73	57,5	34	26,8	72	56,7	2	1,6
Kiefer	50	2,2	32	64	18	36	7	14	14	28	9	18
Sonst. Nadelholz	11	0,5	4	36,4	7	63,6	2	18,2	4	36,4	3	27,3
Nadelholz gesamt	1995	85,8	1596	80	399	20	69	3,5	382	19,1	40	2
Buche	97	4,2	42	43,3	55	56,7	17	17,5	55	56,7	1	1
Eiche	24	1	9	37,5	15	62,5	9	37,5	15	62,5	0	0
Edellaubholz	111	4,8	43	38,7	68	61,3	26	23,4	68	61,3	0	0
Sonst. Laubholz	98	4,2	22	22,4	76	77,6	48	49	75	76,5	1	1
Laubholz gesamt	330	14,2	116	35,2	214	64,8	100	30,3	213	64,5	2	0,6
Alle Baumarten	2325	100	1712	73,6	613	26,4	169	7,3	595	25,6	42	1,8

Verjüngungspflanzen kleiner 20 Zentimeter Höhe

Baumartengruppe	Aufgenommene Pflanzen insgesamt		Pflanzen ohne Verbiss im oberen Drittel		Pflanzen mit Verbiss im oberen Drittel	
	Anzahl	Anteil (%)	Anzahl	Anteil (%)	Anzahl	Anteil (%)
Fichte	246	71,5	243	98,8	3	1,2
Tanne	44	12,8	35	79,5	9	20,5
Kiefer	7	2	7	100	0	0
Sonst. Nadelholz	0	0	0	0	0	0
Nadelholz gesamt	297	86,3	285	96	12	4
Buche	9	2,6	9	100	0	0
Eiche	9	2,6	5	55,6	4	44,4
Edellaubholz	23	6,7	22	95,7	1	4,3
Sonst. Laubholz	6	1,7	4	66,7	2	33,3
Laubholz gesamt	47	13,7	40	85,1	7	14,9
Alle Baumarten	344	100	325	94,5	19	5,5

Verjüngungspflanzen über Verbisshöhe (Erhebung von Fegeschäden)

Baumartengruppe	Aufgenommene Pflanzen insgesamt		Pflanzen ohne Fegeschaden		Pflanzen mit Fegeschaden	
	Anzahl	Anteil (%)	Anzahl	Anteil (%)	Anzahl	Anteil (%)
Fichte	114	42,7	114	100	0	0
Tanne	0	0	0	0	0	0
Kiefer	2	0,7	2	100	0	0
Sonst. Nadelholz	9	3,4	8	88,9	1	11,1
Nadelholz gesamt	125	46,8	124	99,2	1	0,8
Buche	40	15	40	100	0	0
Eiche	0	0	0	0	0	0
Edellaubholz	64	24	62	96,9	2	3,1
Sonst. Laubholz	38	14,2	31	81,6	7	18,4
Laubholz gesamt	142	53,2	133	93,7	9	6,3
Alle Baumarten	267	100	257	96,3	10	3,7