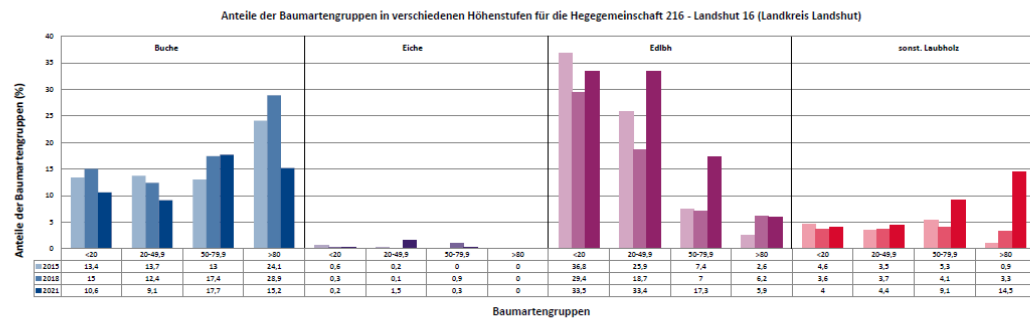
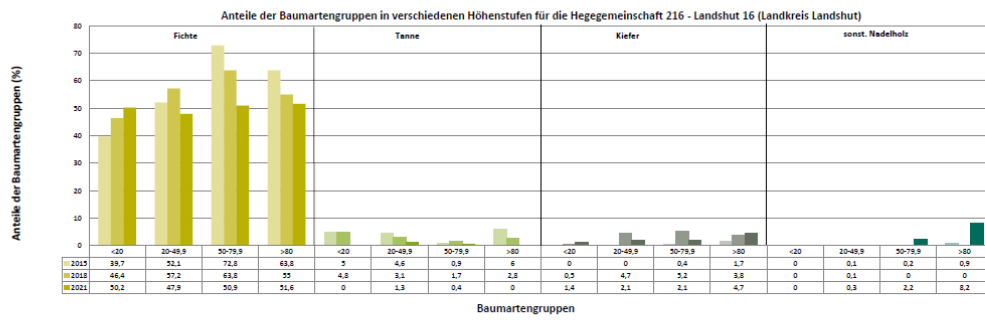
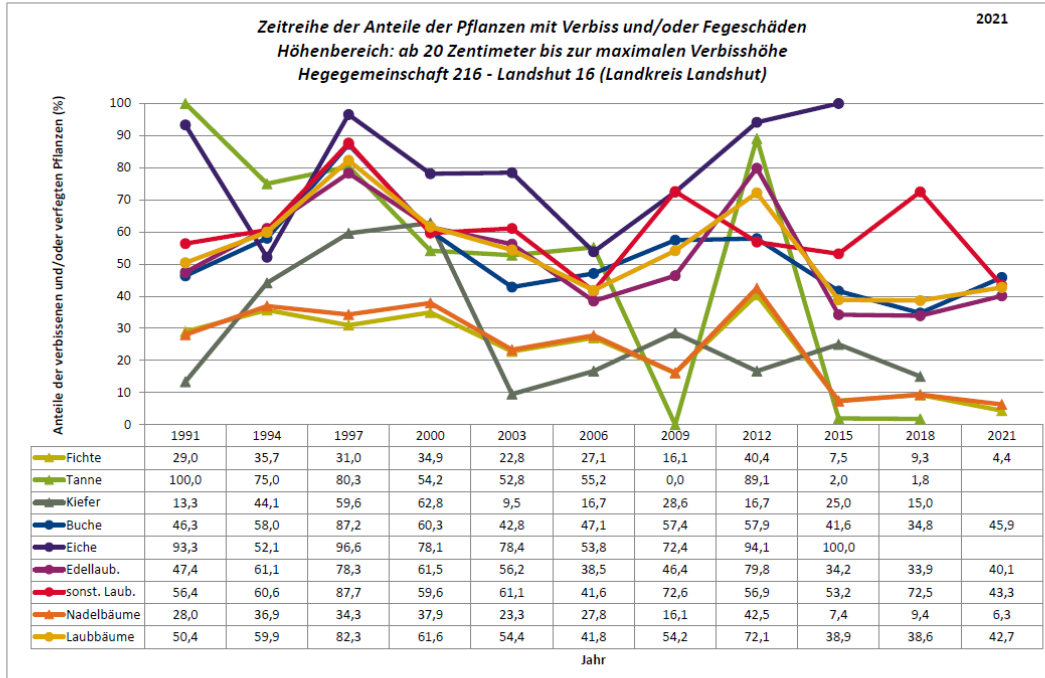
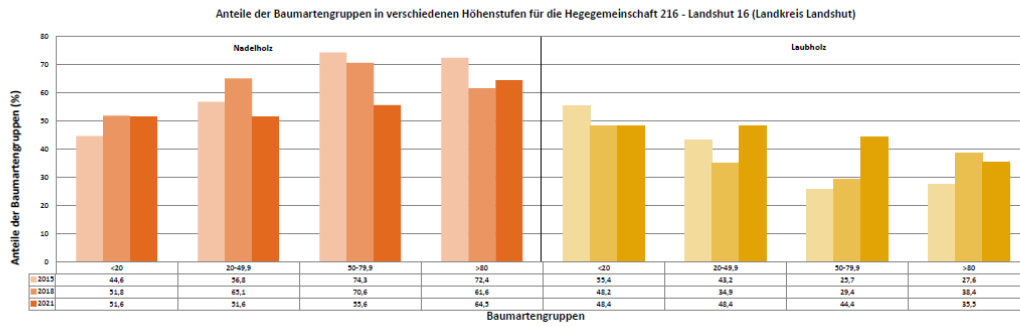
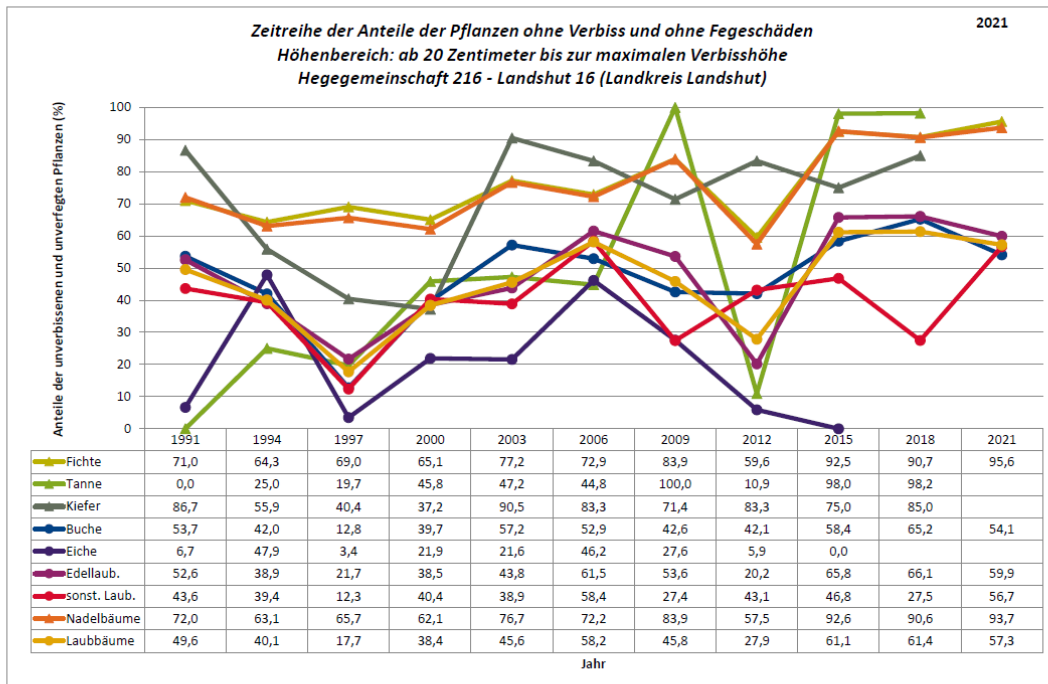
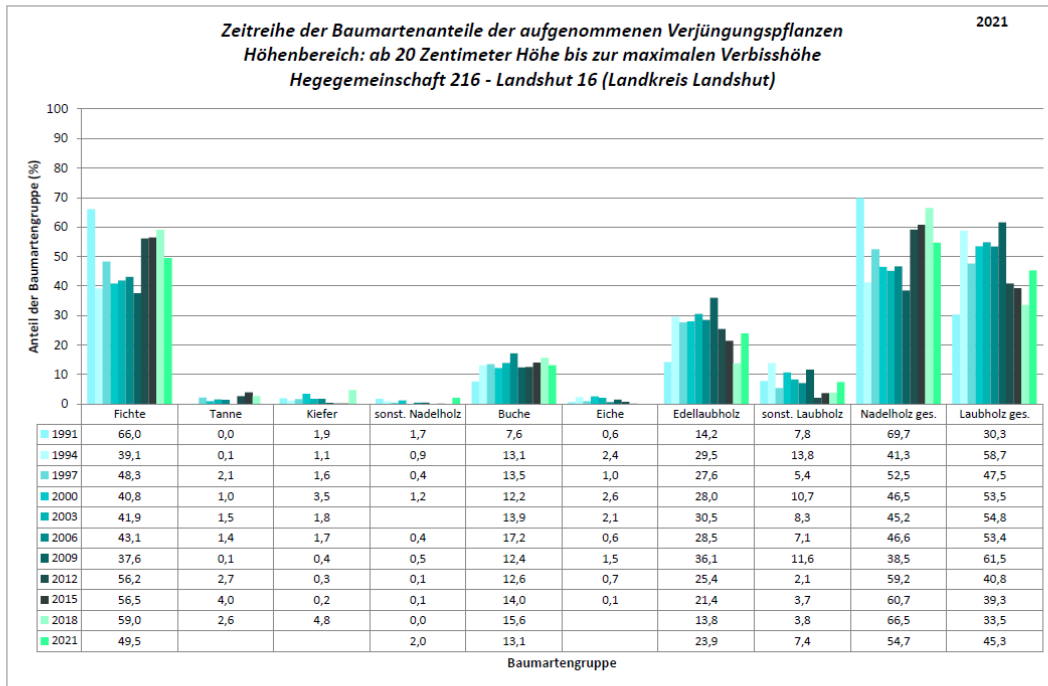
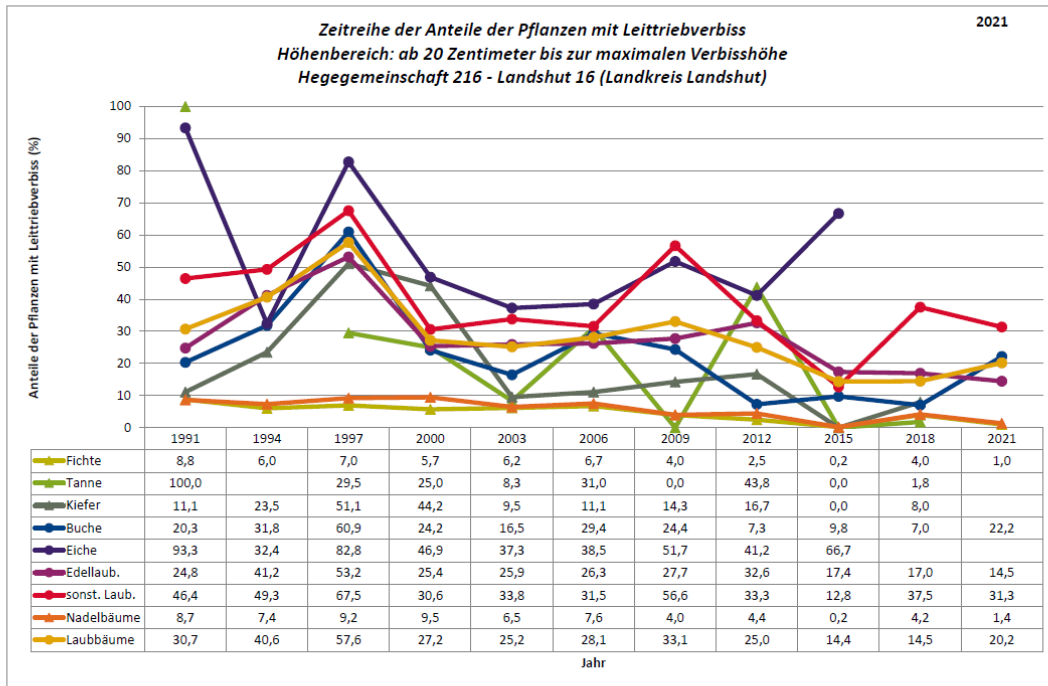


Standardauswertungen HG 216









Anteile der Baumartengruppen in den verschiedenen Höhenstufen
Verteilung der Pflanzen ab 20 Zentimeter bis zur maximalen Verbisshöhe auf drei Höhenstufen
Hegegemeinschaft 216 - Landshut 16 (Landkreis Landshut)

2021

Baumartengruppe	Aufgenommene Pflanzen insgesamt						Pflanzen ohne Verbiss und ohne Fegeschäden						Pflanzen mit Verbiss und/oder Fegeschäden					
	20 - 49,9 cm		50 - 79,9 cm		80 cm - max. Verbisshöhe		20 - 49,9 cm		50 - 79,9 cm		80 cm - max. Verbisshöhe		20 - 49,9 cm		50 - 79,9 cm		80 cm - max. Verbisshöhe	
	Anzahl	Anteil (%)	Anzahl	Anteil (%)	Anzahl	Anteil (%)	Anzahl	Anteil (%)	Anzahl	Anteil (%)	Anzahl	Anteil (%)	Anzahl	Anteil (%)	Anzahl	Anteil (%)	Anzahl	Anteil (%)
Fichte	483	47,9	387	50,9	132	51,6	468	96,9	365	94,3	125	94,7	15	3,1	22	5,7	7	5,3
Tanne	13	1,3	3	0,4	0	0	8	61,5	2	66,7	0	0	5	38,5	1	33,3	0	0
Kiefer	21	2,1	16	2,1	12	4,7	16	76,2	12	75	4	33,3	5	23,8	4	25	8	66,7
Sonstiges Nadelholz	3	0,3	17	2,2	21	8,2	3	100	14	82,4	21	100	0	0	3	17,6	0	0
Nadelholz gesamt	520	51,6	423	55,6	165	64,5	495	95,2	393	92,9	150	90,9	25	4,8	30	7,1	15	9,1
Buche	92	9,1	135	17,7	39	15,2	49	33,3	63	46,7	32	82,1	43	46,7	72	33,3	7	17,9
Eiche	15	1,5	2	0,3	0	0	6	40	0	0	0	0	9	60	2	100	0	0
Edellaubholz	337	33,4	132	17,3	15	5,9	238	70,6	48	36,4	4	26,7	99	29,4	84	63,6	11	73,3
Sonstiges Laubholz	44	4,4	69	9,1	37	14,5	22	50	37	33,6	26	70,3	22	50	32	46,4	11	29,7
Laubholz gesamt	488	48,4	338	44,4	91	35,5	315	64,5	148	43,8	62	68,1	173	35,5	190	56,2	29	31,9
Alle Baumarten	1008	100	761	100	256	100	810	80,4	541	71,1	212	82,8	198	19,6	220	28,9	44	17,2

Auswertung der Verjüngungsinventur 2021 für die Hegegemeinschaft 216 - Landshut 16 (Landkreis Landshut)
 Anzahl der erfassten Verjüngungsflächen: 37, davon ungeschützt: 26, teilweise geschützt: 1, vollständig geschützt: 10
 Verjüngungspflanzen ab 20 Zentimeter Höhe bis zur maximalen Verbisshöhe

2021

Baumartengruppe	Aufgenommene Pflanzen insgesamt		Pflanzen ohne Verbiss und ohne Fegeschaden		Pflanzen mit Verbiss und/oder Fegeschaden		Pflanzen mit Leittriebverbiss		Pflanzen mit Verbiss im oberen Drittel		Pflanzen mit Fegeschaden	
	Anzahl	Anteil (%)	Anzahl	Anteil (%)	Anzahl	Anteil (%)	Anzahl	Anteil (%)	Anzahl	Anteil (%)	Anzahl	Anteil (%)
Fichte	1002	49,5	958	95,6	44	4,4	10	1,0	43	4,3	1	0,1
Tanne	16	0,8	10	62,5	6	37,5	0	0	5	31,2	1	6,2
Kiefer	49	2,4	32	65,3	17	34,7	5	10,2	9	18,4	9	18,4
Sonst. Nadelholz	41	2	38	92,7	3	7,3	0	0	0	0	3	7,3
Nadelholz gesamt	1108	54,7	1038	93,7	70	6,3	15	1,4	57	5,1	14	1,3
Buche	266	13,1	144	54,1	122	45,9	59	22,2	122	45,9	0	0
Eiche	17	0,8	6	35,3	11	64,7	9	52,9	11	64,7	1	5,9
Edellaubholz	484	23,9	290	59,9	194	40,1	70	14,5	194	40,1	0	0
Sonst. Laubholz	150	7,4	85	56,7	65	43,3	47	31,3	65	43,3	0	0
Laubholz gesamt	917	45,3	525	57,3	392	42,7	185	20,2	392	42,7	1	0,1
Alle Baumarten	2025	100	1563	77,2	462	22,8	200	9,9	449	22,2	15	0,7

Verjüngungspflanzen kleiner 20 Zentimeter Höhe

Baumartengruppe	Aufgenommene Pflanzen insgesamt		Pflanzen ohne Verbiss im oberen Drittel		Pflanzen mit Verbiss im oberen Drittel	
	Anzahl	Anteil (%)	Anzahl	Anteil (%)	Anzahl	Anteil (%)
Fichte	250	50,2	246	98,4	4	1,6
Tanne	0	0	0	0	0	0
Kiefer	7	1,4	7	100	0	0
Sonst. Nadelholz	0	0	0	0	0	0
Nadelholz gesamt	257	51,6	253	98,4	4	1,6
Buche	53	10,6	49	92,5	4	7,5
Eiche	1	0,2	1	100	0	0
Edellaubholz	167	33,5	148	88,6	19	11,4
Sonst. Laubholz	20	4	12	60	8	40
Laubholz gesamt	241	48,4	210	87,1	31	12,9
Alle Baumarten	498	100	463	93	35	7

Verjüngungspflanzen über Verbisshöhe (Erhebung von Fegeschäden)

Baumartengruppe	Aufgenommene Pflanzen insgesamt		Pflanzen ohne Fegeschaden		Pflanzen mit Fegeschaden	
	Anzahl	Anteil (%)	Anzahl	Anteil (%)	Anzahl	Anteil (%)
Fichte	61	39,6	61	100	0	0
Tanne	1	0,6	1	100	0	0
Kiefer	2	1,3	2	100	0	0
Sonst. Nadelholz	3	1,9	3	100	0	0
Nadelholz gesamt	67	43,5	67	100	0	0
Buche	22	14,3	22	100	0	0
Eiche	0	0	0	0	0	0
Edellaubholz	46	29,9	45	97,8	1	2,2
Sonst. Laubholz	19	12,3	19	100	0	0
Laubholz gesamt	87	56,5	86	98,9	1	1,1
Alle Baumarten	154	100	153	99,4	1	0,6